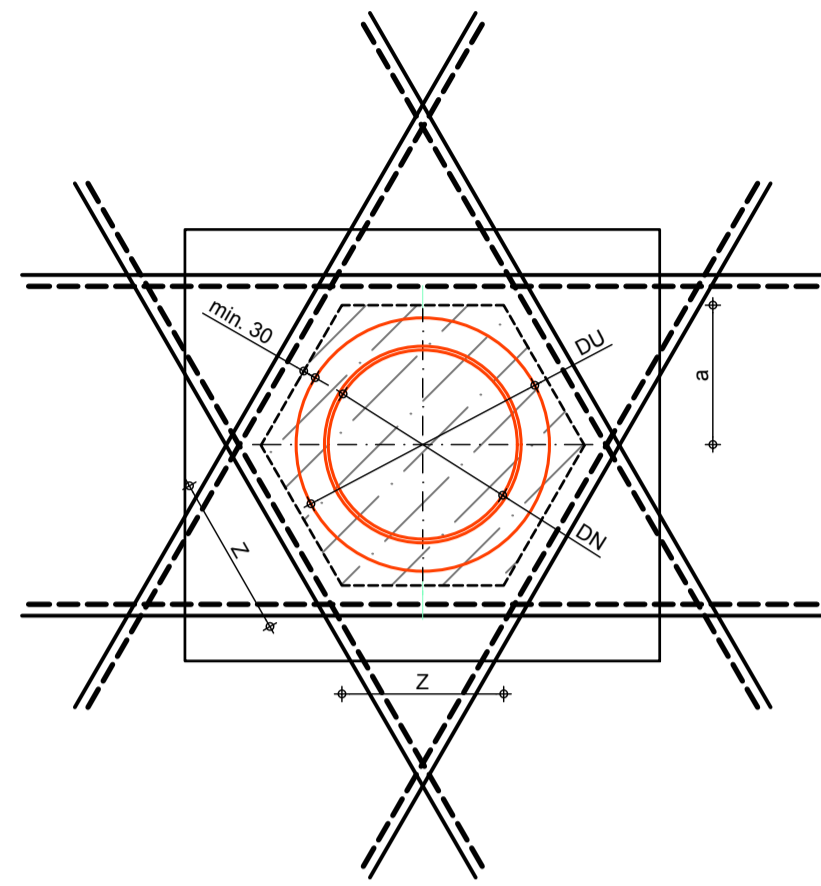
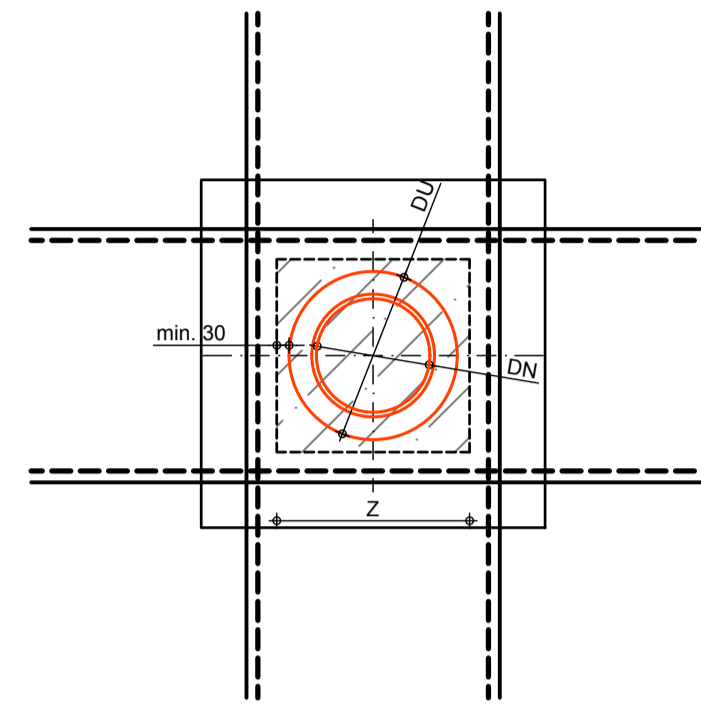


Uitvoeringswijze A: kleine sparing

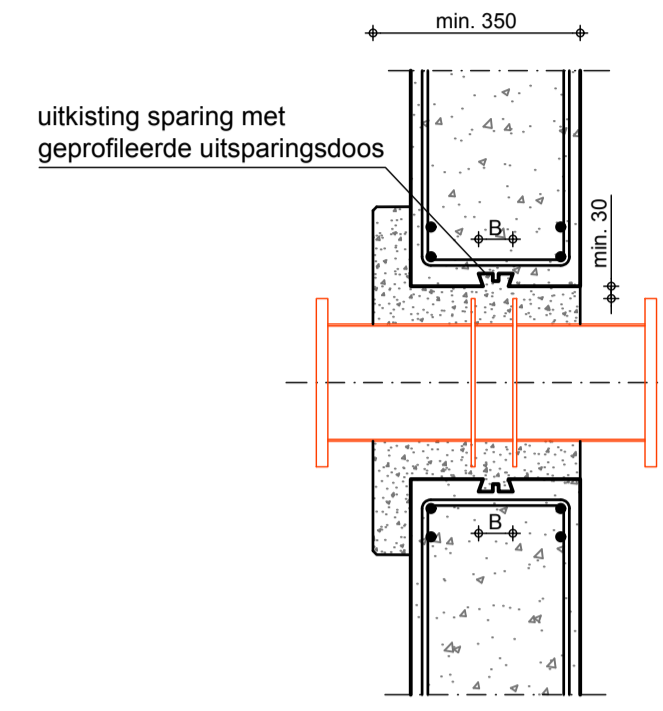
Doorvoeropening in wand of plaat



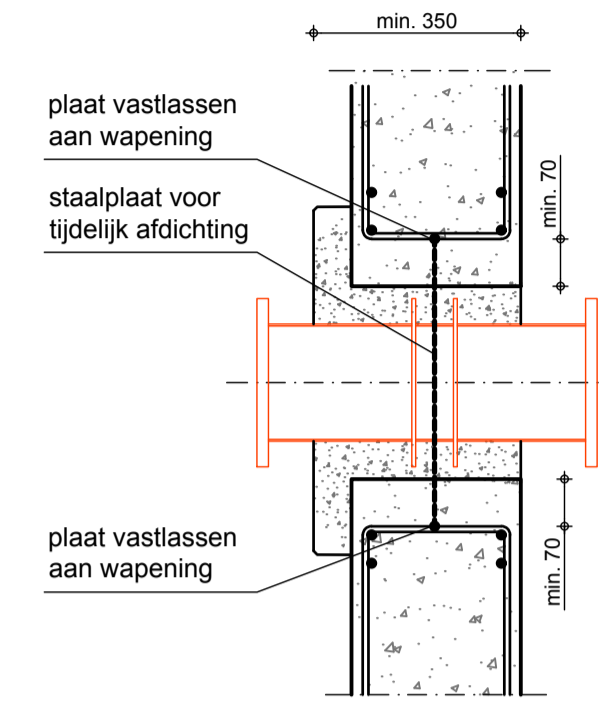
6 hoekige uitsparing



vierkante uitsparing



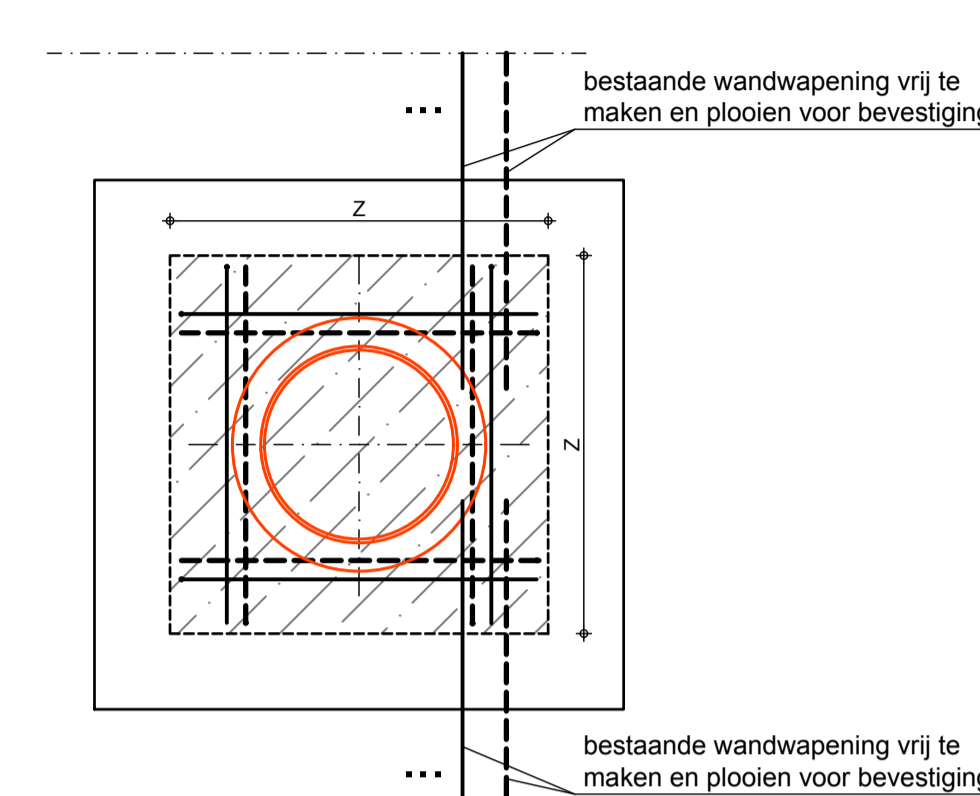
snede verticaal



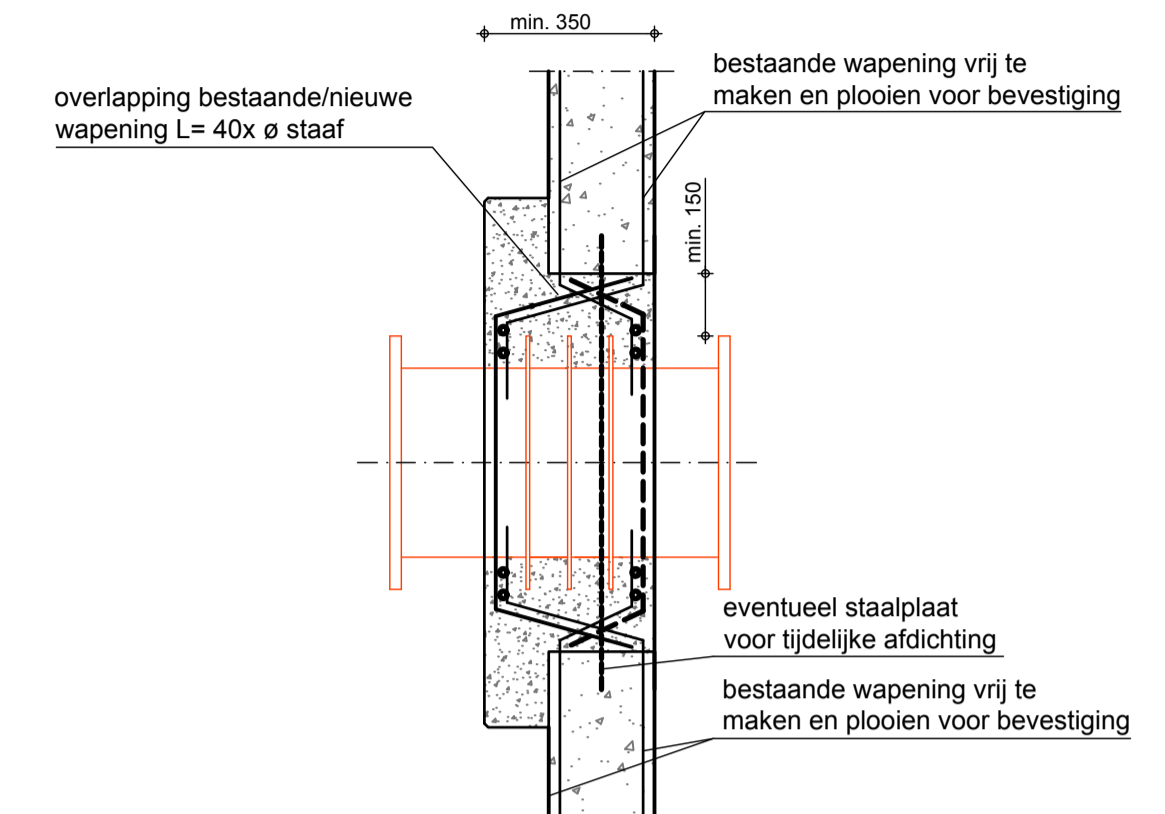
snede verticaal
in geval van tijdelijke afdichting
met staalplaat

Uitvoeringswijze B: ruime sparing met omplooiwapening

Doorvoeropening in wand of plaat

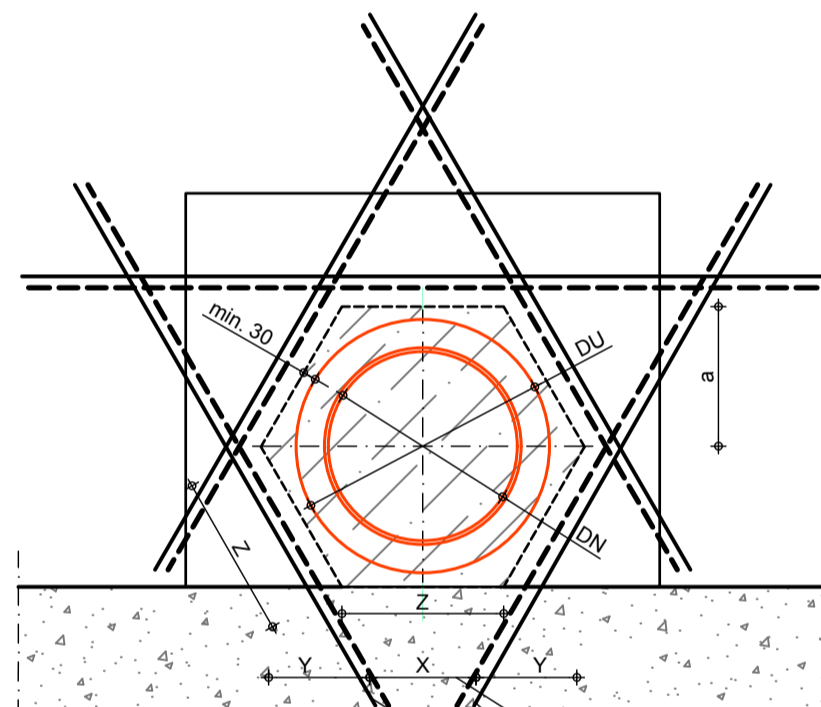


vooraanzicht

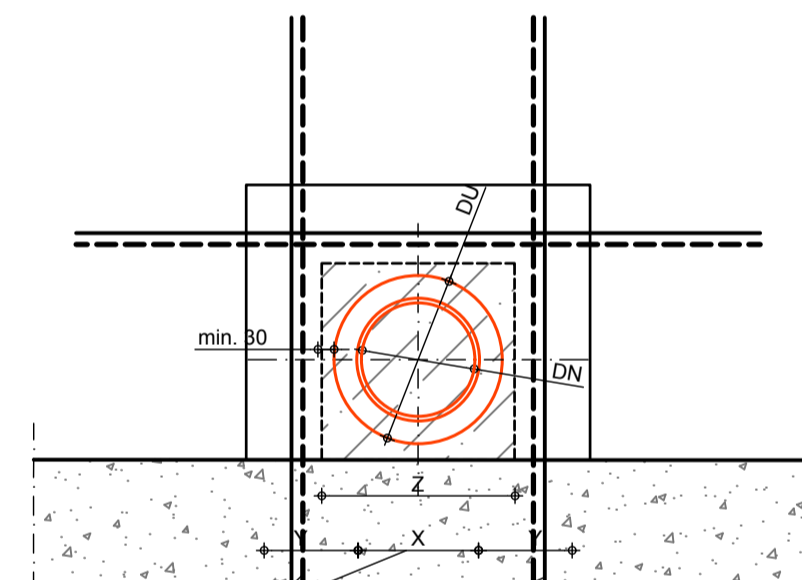


snede horizontaal en verticaal

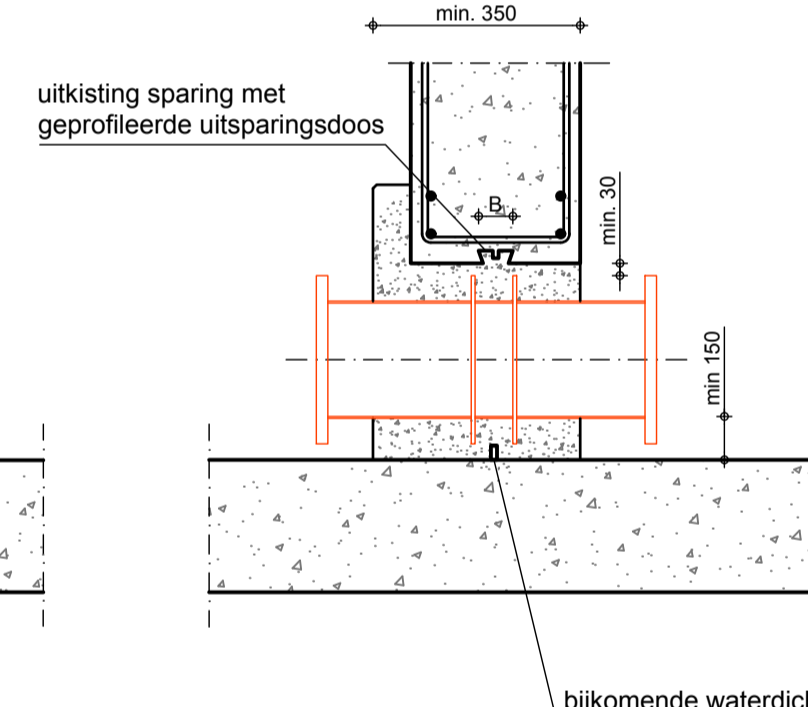
Doorvoeropening onderaan wand



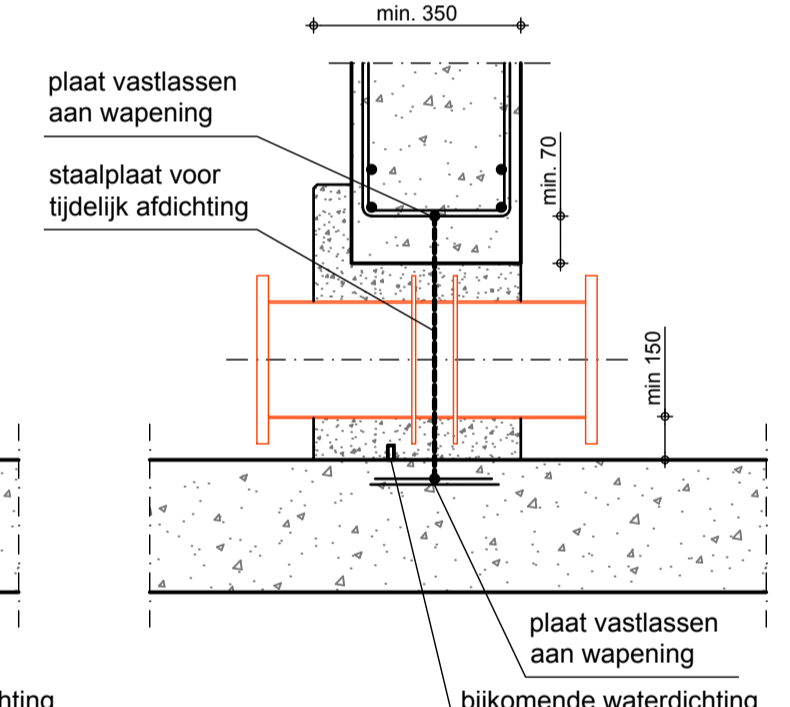
6 hoekige uitsparing



vierkante uitsparing



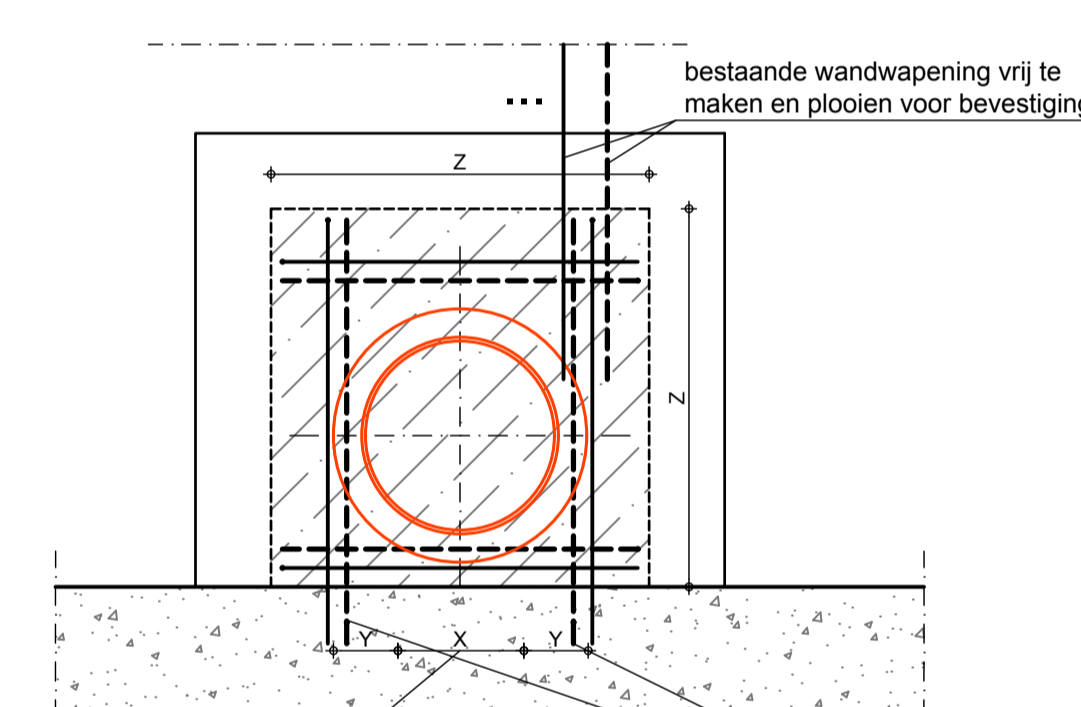
snede verticaal



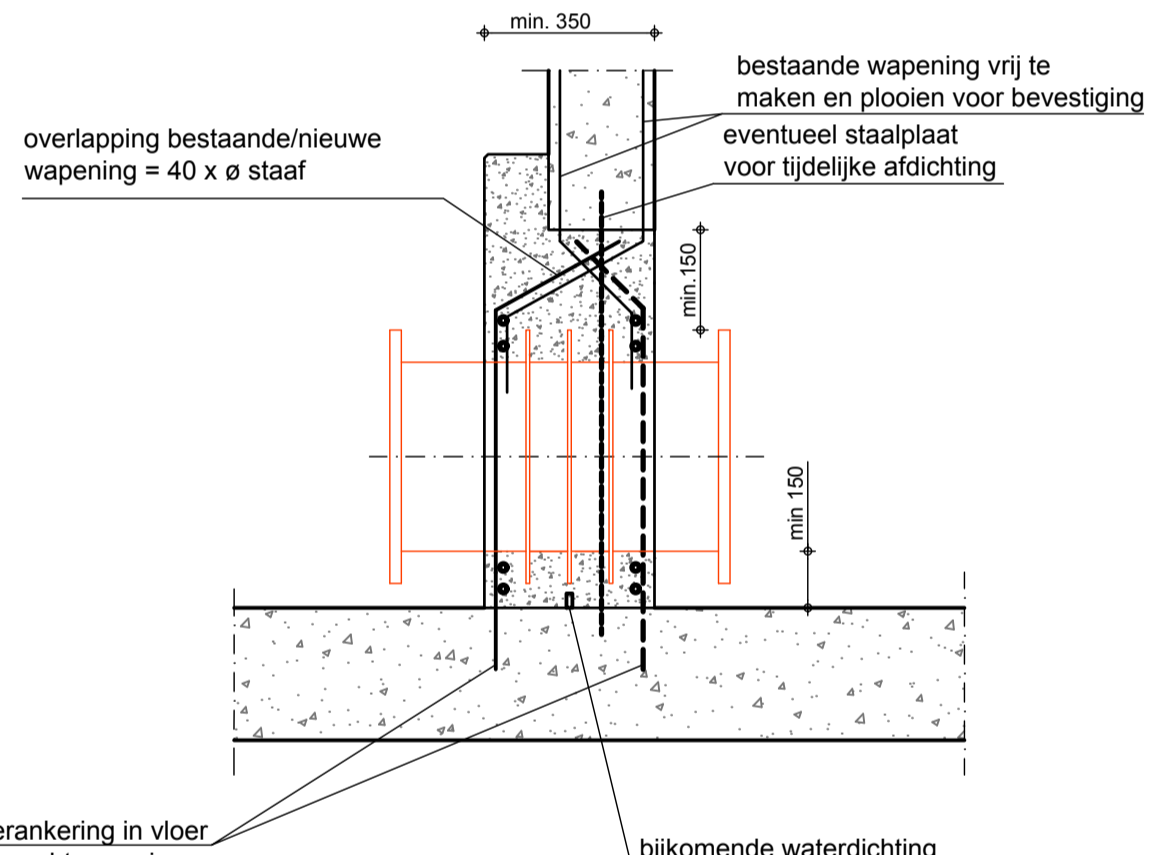
snede verticaal
in geval van tijdelijke afdichting
met staalplaat

X: wachtwapening wand en kimplaat
lokaal wegnemen
Y: wachtwapening omplooiën
chemische verankering in vloer
of a priori als wachtwapening

Doorvoeropening onderaan wand



vooraanzicht



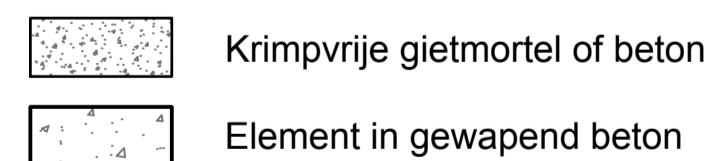
snede verticaal

X: wachtwapening wand en kimplaat
lokaal wegnemen
Y: wachtwapening omplooiën

chemische verankering in vloer
of a priori als wachtwapening

VERKLARING:

DN	nominale diameter leiding,
DU	buitendiameter flens
a	apothema 6-hoekige uitsparing
Z	afmeting zijde vierkant of zeshoek



----- Bovenwapening / wapening voorzijde wand
----- Onderwapening / wapening achterzijde wand

Staal-, beton- en gietmortelspecificaties volgens bestek

Maten in millimeters

De definitieve wapeningsdetaillering (diameter, verankeringslengte,...) wordt bepaald door de stabiliteitsingenieur, rekening houdend met de principes op dit plan.

AFMETINGEN:

øDoorvoerstuk		A □		A ○		B	uitsparingsdoos	
DN (mm)	DU flens (mm)	Z (mm)	a (mm)	Z (mm)	Z (mm)	Z (mm)	#	$\frac{B}{\sqrt{3}}$
25	115	180			450	1		45
50	165	230			500	1		45
65	185	250			500	1		45
80	200	260			500	1		45
100	220	280			550	1		45
150	285	350			600	1		45
200	340	400	200	231	650	1		45
250	395	460	230	266	700	1		60
300	445	510	260	301	750	1		90
400	565	620	320	370	900	2		60
500	670	730	370	428	1000	2		90
600	780	840	420	485	1100	2		90
700	895	950	478	552	1200			
800	1015	1060	538	620	1350			
900	1115	1160	588	678	1450			
1000	1230	1280	645	745	1550			

Deze tabel gaat uit van standaard lekflenzen.
Indien de muurdoorvoerstukken lekflenzen hebben met andere afmetingen, dienen de sparingen hieraan aangepast te worden.
Bij uitvoeringswijze A dient rondom overal min. 30 mm vrij te zijn tussen de lekflens en de "dagkant" van de sparing.
Bij uitvoeringswijze B is dit 150 mm.

C uitvoeringswijze met staalplaat voor tijdelijke afdichting	06-11-2015	Ⓢ
B wijziging afmetingen	03-07-2015	sbaw
A samenvoegen mogelijke uitvoeringswijzen	02-07-2015	Ⓢ
WIJZIGING		DATUM
DATUM	02-04-08	BW
SCHAAL	1/20	
GETEKEND	Ⓢ	AANTAL: 1
PLAN NR.	C. 208	
WIJZIGING		A B C

Inbetonneren doorvoerstukken met lekflenzen

Pidpa
Desguinlei 246
2018 Antwerpen

tel: 03/216.88.00
fax: 03/260.60.03
e-mail: info@pidpa.be

