

I van kunstwerken in metselwerk

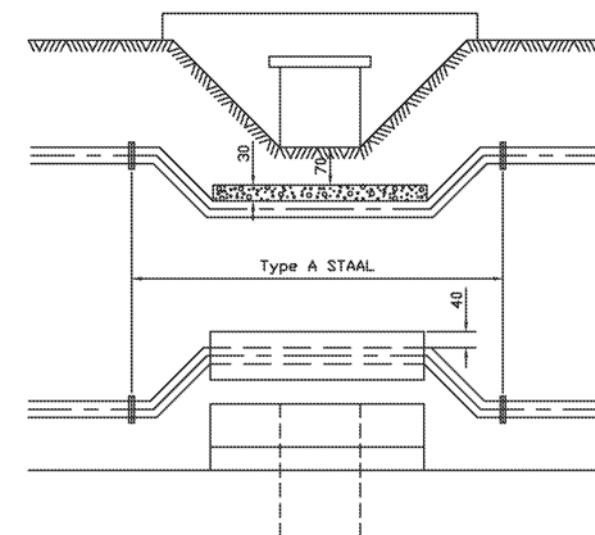
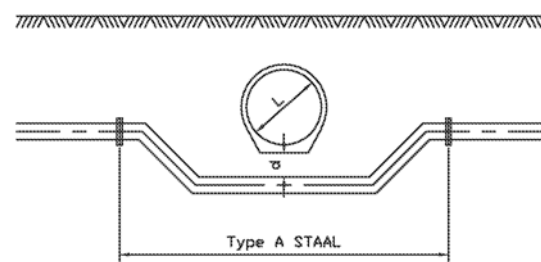
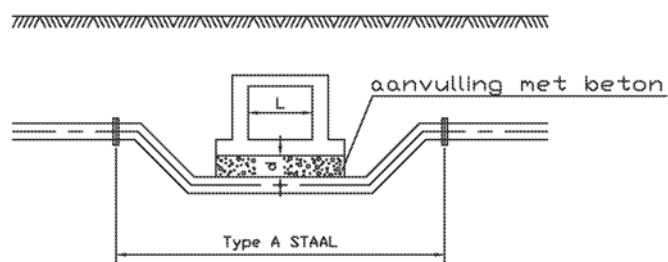
II van kunstwerken in buizen

III langs een kunstwerk (eventueel in de gracht) of onder open waterloop

KRUISINGEN IN DUIKER

- A met leiding VERPLICHT in STAAL
- B met leiding in hetzelfde materiaal als de doorgaande leiding

Alle meerdere diepte tot 6,- m langs beide zijden uit de as (dus 12,- m) is in de forfait begrepen.



DN	d
< 300	20 cm
> 300	40 cm

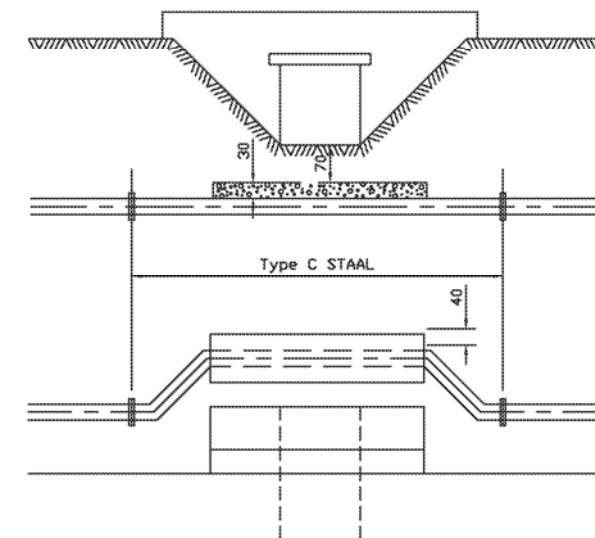
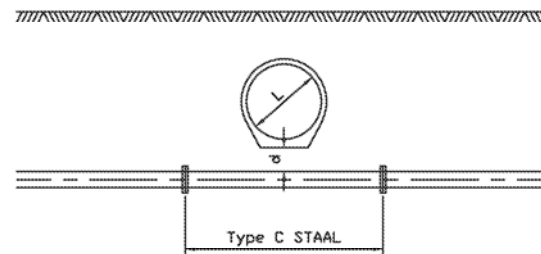
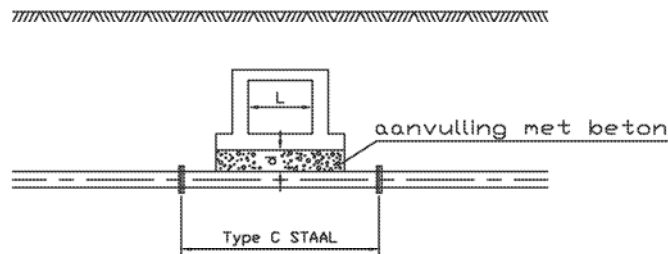
0.30 m < L > 2.00 m

0.30 m < L > 2.00 m

KRUISINGEN ONDER HET KUNSTWERK

- C met leiding VERPLICHT in STAAL
- D met leiding in hetzelfde materiaal als de doorgaande leiding

Op normale diepte; eventuele meerdere diepte wordt betaald.



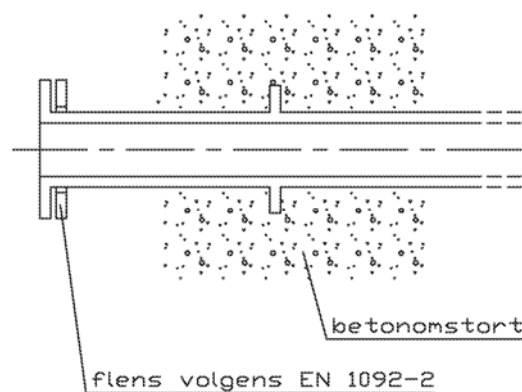
DN	d
< 300	20 cm
> 300	40 cm

0.30 m < L > 2.00 m

0.30 m < L > 2.00 m

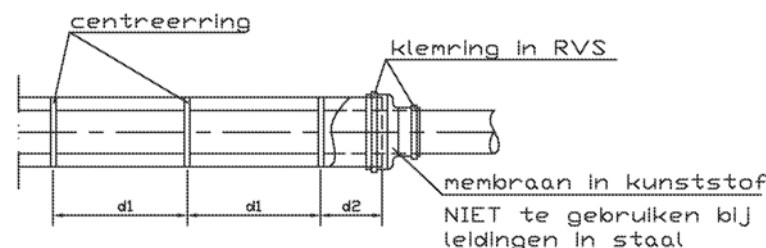
KRUISING MET GESTUURDE BORING IN PE

detail flens-eindstukken



betonomstorting; volume door de aannemer te bepalen en ter goedkeuring over te maken aan de PIDPA voor de uitvoering.

KRUISING IN SCHEDEBUIS



DN	d1	d2
< 350	max. 3,-m	
350 < DN < 600	max. 2,-m	max. 20 cm
> 600		

OPMERKING

Bij leidingen in staal dient men steeds de richtlijnen in verband met de kathodische bescherming te volgen.

G Aanpassing nieuwe huisstijl	13/05/16	EPV
F Aanpassing kruising met gestuurde boring	11/04/12	EPV
E Aanpassing maat L voor type I en II	97/04/29	KV
D Digitalisatie en algemene herziening	96/10/07	KV
Wijziging		datum

TYPEN VAN KRUISINGEN van kunstwerken in dienst zijnde riolen en waterlopen

Datum	20-07-1954
Schaal	/
Getekend	EPV
Bladnr: 1	Aantal: 1
PLANNR. C 54	
Kathod. Bescherming	Nee



VIERSELSEBAAN 5 2280 GROBBENDONK
Tel: 0800 90 300 - Fax : 03 260 60 03
e-mail: info@pidpa.be