


 Alle info op  of via www.pidpa.be/digitalewatermeter.


Jouw nieuwe digitale watermeter is klaar voor gebruik.

Goed nieuws: jouw digitale watermeter stuurt zijn gegevens door. Je hoeft vanaf nu je meterstand voor facturatie niet meer zelf door te geven. Via jouw online klantenzone volg je zelf jouw waterverbruik op: www.pidpa.be/mijnpidpa. Het duurt even vooraleer je hier gegevens ziet verschijnen.



Je kreeg een digitale watermeter, maar die is nog niet verbonden.

Jouw digitale watermeter registreert je verbruik maar stuurt (nog) geen gegevens automatisch naar jouw waterbedrijf door. Dat wordt later opgelost of volgt automatisch bij de installatie van je digitale elektriciteitsmeter. Tot dan moet je jouw watermeterstand nog zelf doorgeven. Je waterverbruik (op jaarbasis) volg je intussen zelf op: www.pidpa.be/mijnpidpa.



Jouw digitale watermeter kon niet geïnstalleerd worden.

We komen later terug voor de installatie van jouw digitale watermeter. Je hoeft zelf niets te doen. Tot dan moet je jouw watermeterstand nog zelf doorgeven. Je waterverbruik (op jaarbasis) volg je intussen zelf op: www.pidpa.be/mijnpidpa.

Ontdek hieronder hoe jouw digitale watermeter werkt.

Via www.pidpa.be/digitalewatermeter vind je steeds de meest recente informatie over digitale watermeters.

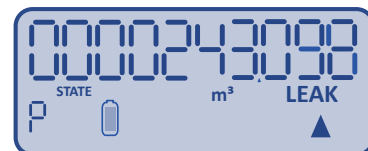
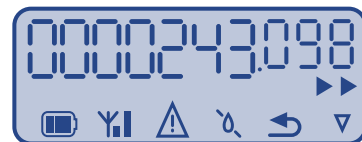
Hoe lees je jouw digitale watermeter?

Er zijn verschillende types digitale watermeters. Ze zien er wat anders uit, maar werken precies hetzelfde. De digitale watermeter registreert al het waterverbruik van je woning en stuurt die gegevens via de digitale elektriciteitsmeter door naar jouw waterbedrijf.

Wat zie je op het scherm?

- jouw waterverbruik (teller)
- de batterijstatus (de batterij gaat jarenlang mee)
- eventuele meldingen (bij continu of veel hoger waterverbruik dan normaal, terugstromend water, lage temperatuur met risico op bevriezing ...).

Je vindt het overzicht van alle symbolen, hun betekenis en de werking van je watermeter op www.pidpa.be/digitalewatermeter. Voorlopig krijg je bij deze meldingen (nog) geen bericht van je waterbedrijf. Op termijn zullen we die dienstverlening wel aanbieden (via klantenzone, mail, sms ...). Hou daarom je contactgegevens up-to-date via www.pidpa.be/mijnpidpa.



Let op: je blijft verantwoordelijk voor de controle van je waterverbruik, ook al heb je een digitale watermeter. Check dus regelmatig je meterstand en de goede werking van je binneninstallatie. Zo merk je snel mogelijke lekken en defecten en kan je de gevolgen beperken of vermijden.



Wat gebeurt er met jouw data?

Jouw gegevens zijn helemaal veilig. Jouw waterbedrijf volgt strikt de GDPR-wetgeving. We nemen alle maatregelen om de bescherming van jouw persoonsgegevens te garanderen.

Wat zijn de voordelen van een digitale watermeter?

Voor jou



Je hoeft jouw meterstand niet meer door te sturen voor facturatie. Jouw waterbedrijf krijgt die gegevens automatisch door.



Je volgt jouw waterverbruik makkelijker op. Dat kan via de klantenzone van je waterbedrijf: www.pidpa.be/mijnpidpa. Het is ook mogelijk om via externe applicaties en de gebruikerspoort aan jouw elektriciteitsmeter je waterverbruik op te volgen. Op www.fluvius.be/gebruikerspoort zie je hoe je die poort activeert.



Je merkt defecten, lekken en andere waterproblemen sneller op via de meldingen van je watermeter of via de verbruikstool: www.mijnpidpa.be.

Voor iedereen

Dankzij digitale watermeters kunnen we **gerichter** en op een meer **duurzame** manier werken. Het wordt eenvoudiger om het leidingennet te beheren én we krijgen **sneller zicht** op waterlekken, vervuild water of andere problemen.

Wat doe je bij problemen met jouw digitale watermeter?

Een probleem binnen de 3 dagen na de installatie? Neem contact op met Unit-T op het nummer T 015 68 77 00

Krijg je **op een later tijdstip** problemen met jouw digitale watermeter? **Bel Pidpa op T 0800 90 300** (elke werkdag tussen 8 en 17 uur).