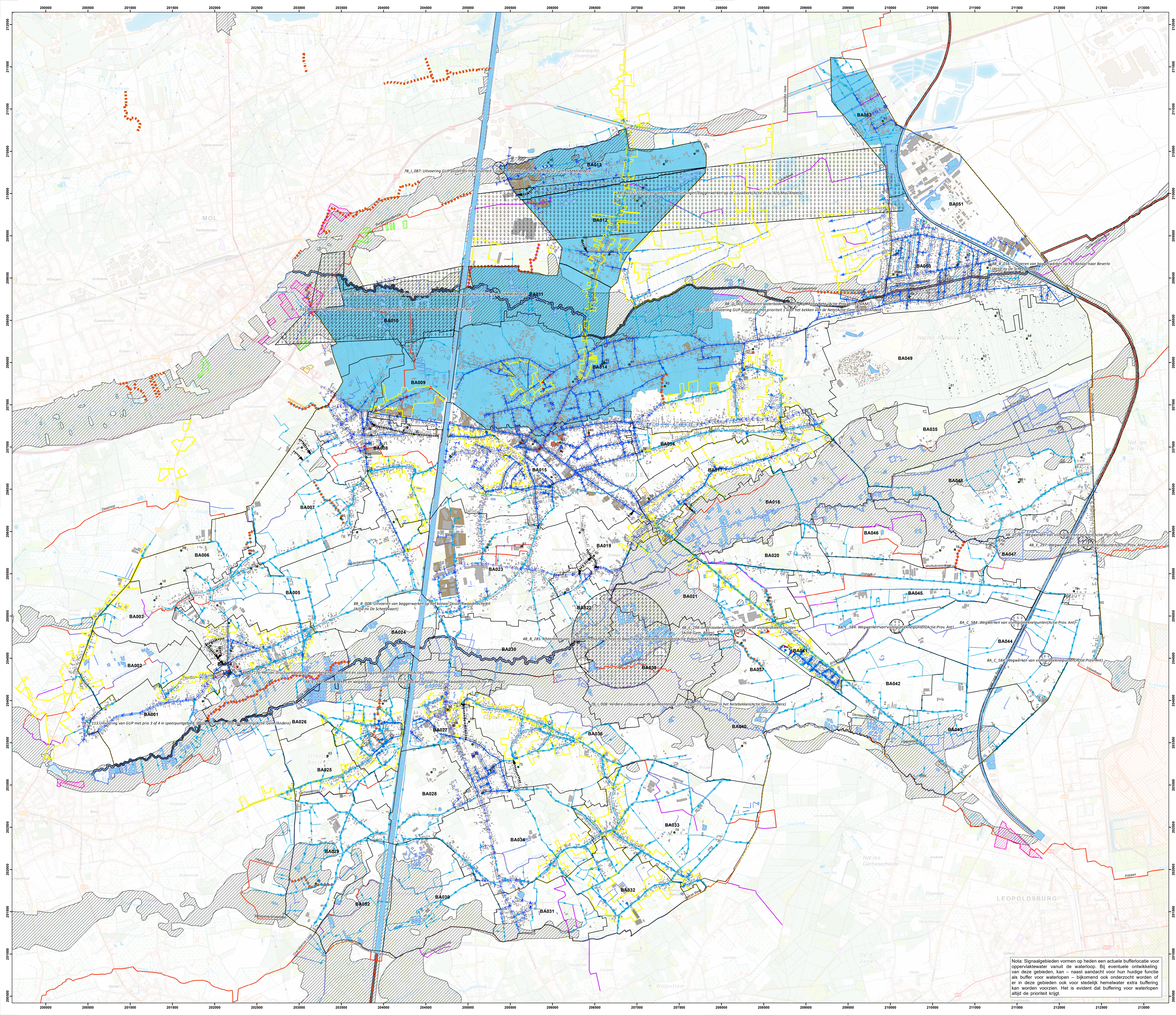
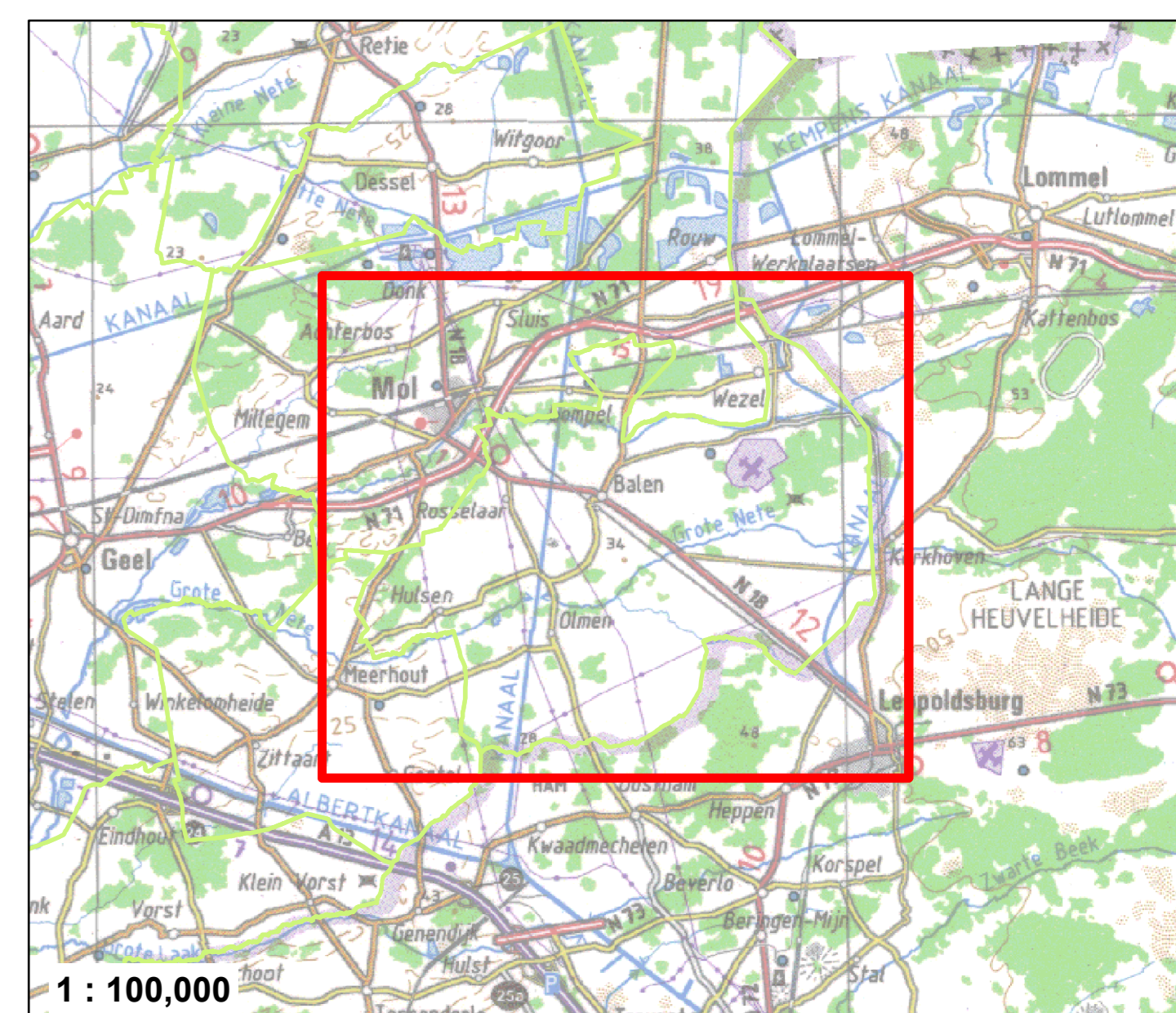


Hemelwaterplan Balen

Ruimte voor water - Kaart 1

OPDRACHTGEVER
 pidpa
 water in beweging
 Pidpa
 Desguinlei 246
 2018 Antwerpen 1
 tel.: 03/216.88.00 - fax: 03/260.60.03

OPDRACHTHOUDER
 IMDC
 International Marine & Trading Company
 IMDC
 Van Immerseelstraat 66
 2018 Antwerpen
 tel.: 03/270.92.95
 info@imdc.be



Legende

- Deelzone**
 - BT Grachten van algemeen belang (bron: GenI)
 - BT Grachten
- Waterlopen (bron: VWA)**
 - geplande waterloop
 - waterloop buiten categorie
 - waterloop algemeen belang
- BT Open watervoorziening (bron: Wtz - GRB)**
 - Wtz
 - Buffer
 - Andere
- BT Bakkens (bron: Pidpa)**
 - Vlakt
 - Open Bakkens
 - Reservoir
 - Andere
- Gebouwen**
- Parkings en pleinen**
- Aandachtszones Waterlopen (bron: Prov Antwerpen)**
 - Buffervolume
 - Kritiek (>250m³/ha)
 - NOD - Overstroombaar vanuit waterloop (bron: VWA-AGV)
 - Bovengrondse begraaf
 - Ecocorridor
 - Overstrooming
 - Zone bufferlocatie
- GT: Visie op hemelwaterafvoer**
 - Actie (prioriteit kanalen)
 - Afvoer (of type te onderzoeken)
 - Buffering
 - Infiltratie
 - GT: Visie op bestaande grachten
- GT: Buffers in geplande projecten (bron: Pidpa)**
- GT: Buffers - geplande projecten (of ontwerpen) (bron: Pidpa)**
- GT: Acties Bekkerdehoepen Beroepsinstellingen**
- Leidingsen - geplande proj. (cf. ontwerpplan) (bron: Pidpa)**
 - Gemengd
 - RWA
- AARD_WATER**
 - DWA, Gemengd, Andere
 - Regenwater
- Leidingsen BT (bron: Pidpa)**
 - GT Verkeveling - projecten (bron: Pidpa)
 - GT K-projecten (bron: Pidpa)
 - GT Externe projecten (bron: AGP)
- WMS Signaalgebieden VMM**
 - Type
 - kwantitatieve signaal
 - structuur signalen

Toelichting:
 - keuze voor infiltratie zonder overloop waar goed infiltratiebaar
 - keuze voor infiltratie met overloop waar matig infiltratiebaar
 - keuze voor buffering met vertraagde afvoer, zeker in gebied waar waterlopen kritiek zijn
 - buffering voor een kritiek waterloopgebied kan ook in opwaartse bekken of in één buffer/voorziening (waarvoor een aantal voorstellen zijn gedaan)
 - waar de bodemsituatie onbekend is, dient verder infiltratieonderzoek duidelijkheid te verschaffen

pidpa
 water in beweging

BALEN

Opdracht: Hemelwaterplan

Uitgave	Datum	Omschrijving
A	06/02/2019	Revisie 1.0
B	20/02/2019	Revisie 2.0

Overzichtsplan **Ruimte voor water - Kaart 1**

Oppervl.:	0,9 m ²	Schaal:	1:14 280	Project-nr.:	K-18-022
Datum:	15/11/2019				

Nota: Signaalgebieden vormen op heden een actuele bufferlocatie voor oppervlaktewater vanuit de waterloop. Bij eventuele ontwikkeling van deze gebieden, kan - naast aandacht voor hun huidige functie als buffer voor waterlopen - bijkomend ook onderzocht worden of er in deze gebieden ook voor stedelijk hemelwater extra buffering kan worden voorzien. Het is evident dat buffering voor waterlopen altijd de prioriteit krijgt.