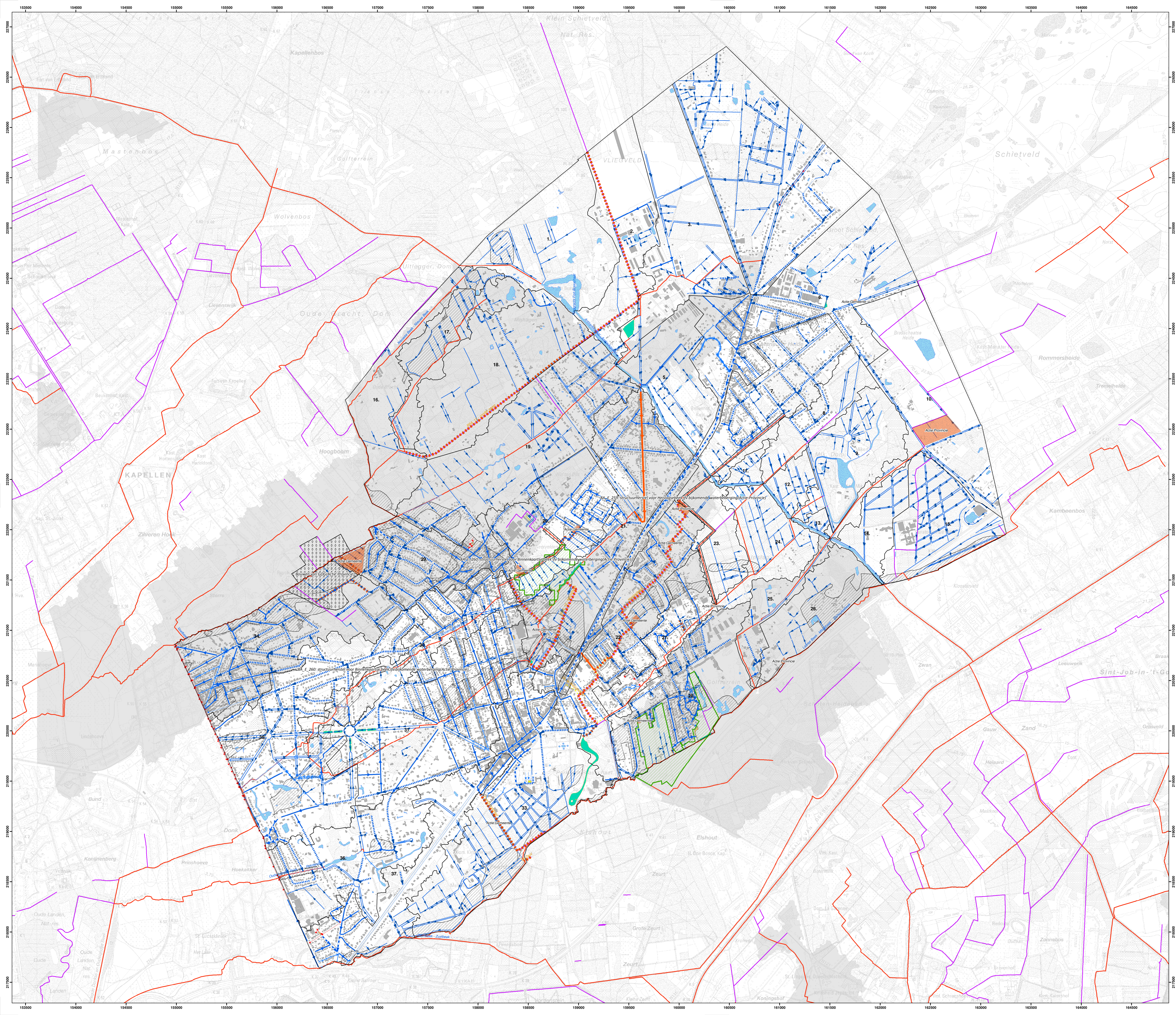
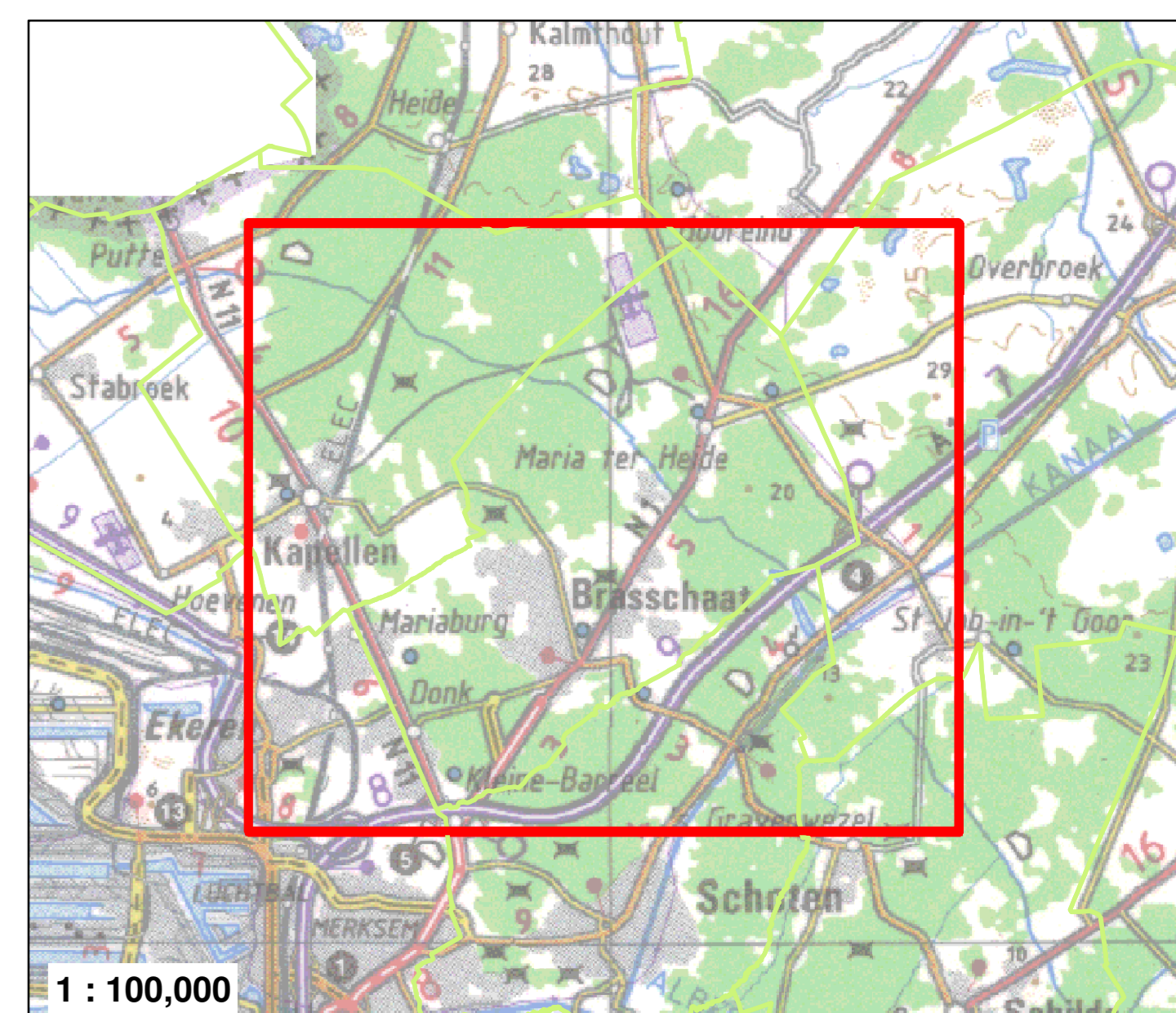


Hemelwaterplan Brasschaat

Ruimte voor water - Kaart 1

OPDRACHTGEVER
 pidpa
 water in beweging
 Desguinlei 246
 2018 Antwerpen 1
 tel.: 03/216.88.00 - fax: 03/260.60.03

OPDRACHTHOUDER
 anteagroup
 Antea Group
 Buchtenstraat 9
 9051 Gent
 tel.: 09/261.63.00 - fax: 09/261.63.01
 info.be@anteagroup.com



Legende

- Alstroombgebieden
- BT: Grachten van algemeen belang (bron: Brasschaat)
- Waterlopen (revisie) (bron: Wlas - VHA)
- Categorie
- 0, 1, 2
- 9
- BT: Oppervlaktewaters (bron: Wlz - GRB)
- Type
- Wadi
- Buffer
- Andere
- Aandachtszones Waterlopen (Bron: Prov Antwerpen)
- Buffervolume/Loosingsnorm
- 250m² - 20 l/ha
- Kriekik (>250 m²)
- Rioleleidingen (aanpassing o.b.v. Asbuitt)
- RWA-leiding
- Leidingen - geplande proj (cfr. ontwerpplan) (bron: PIDPA)
- Gemengd
- RWA
- Leidingen-concreet geplande/uitgevoerde proj (bron: K-num PIDPA)
- DWA
- RWA

Toelichting:

- keuze voor infiltratie zonder overloop waar goed infiltrerbaar
- keuze voor infiltratie met overloop waar matig infiltrerbaar
- keuze voor buffering met vertrage afvoer, zeker in gebied waar waterlopen kriekik zijn
- buffering voor een aantal voorstellen zijn gedaan
- waarvoor een aantal voorstellen zijn gedaan
- waar de bodemserie onbekend is, dient verder infiltratieonderzoek duidelijkheid te verschaffen

Brasschaat

pidpa
water in beweging

Opdracht: Hemelwaterplan

Uitgave	Datum	Omschrijving
A	12/05/2016	Revisie 00
B	25/05/2016	Revisie 01
C	02/08/2016	Revisie 02

Overzichtsplan **Ruimte voor water - Kaart 1**

anteagroup

Oppervl.: 0,9 m²
 Datum: 03/08/2016
 Schaal: 1 : 12000
 ID nr.: 230555 5010