

Hemelwaterplan HOOGSTRATEN

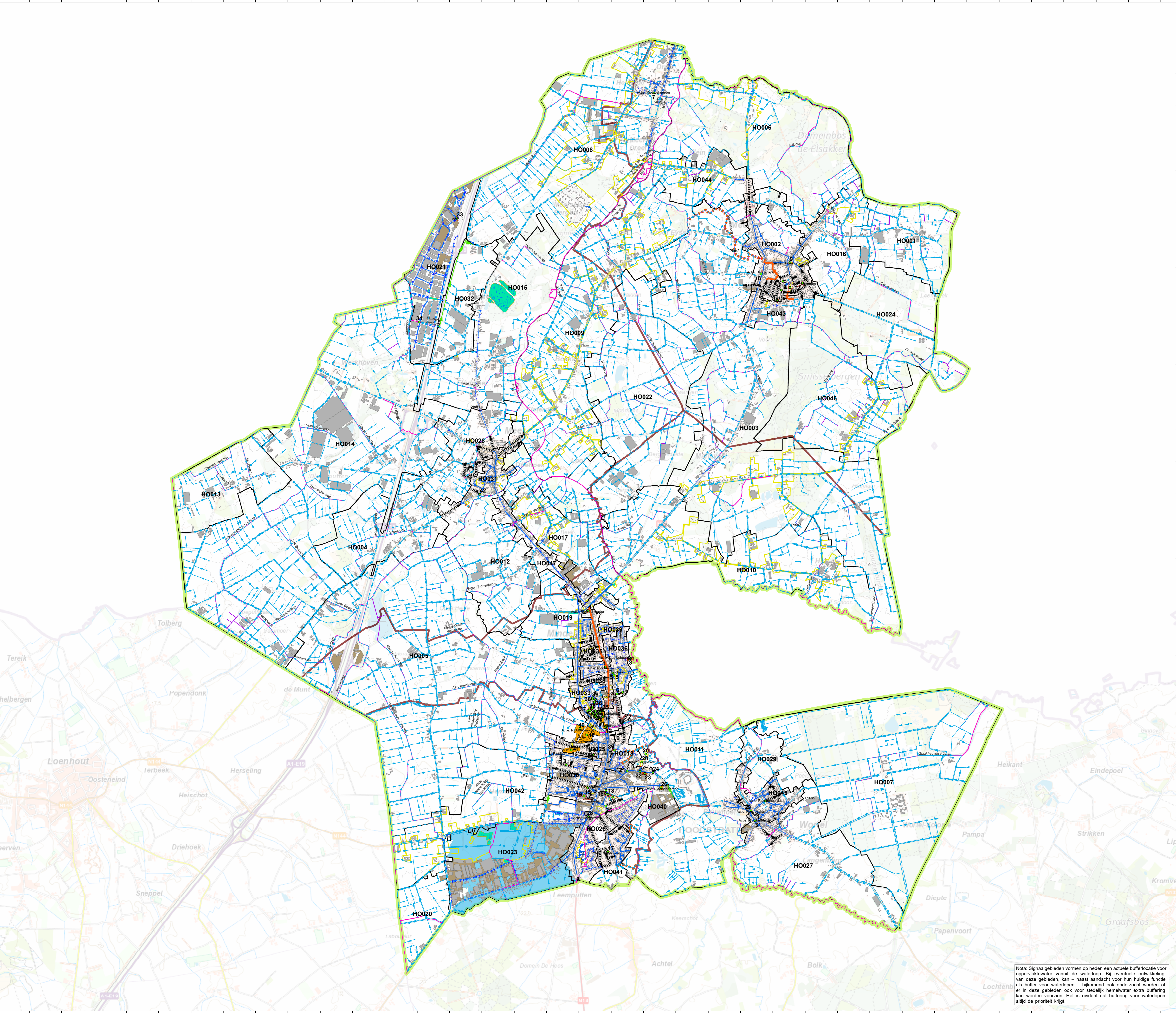
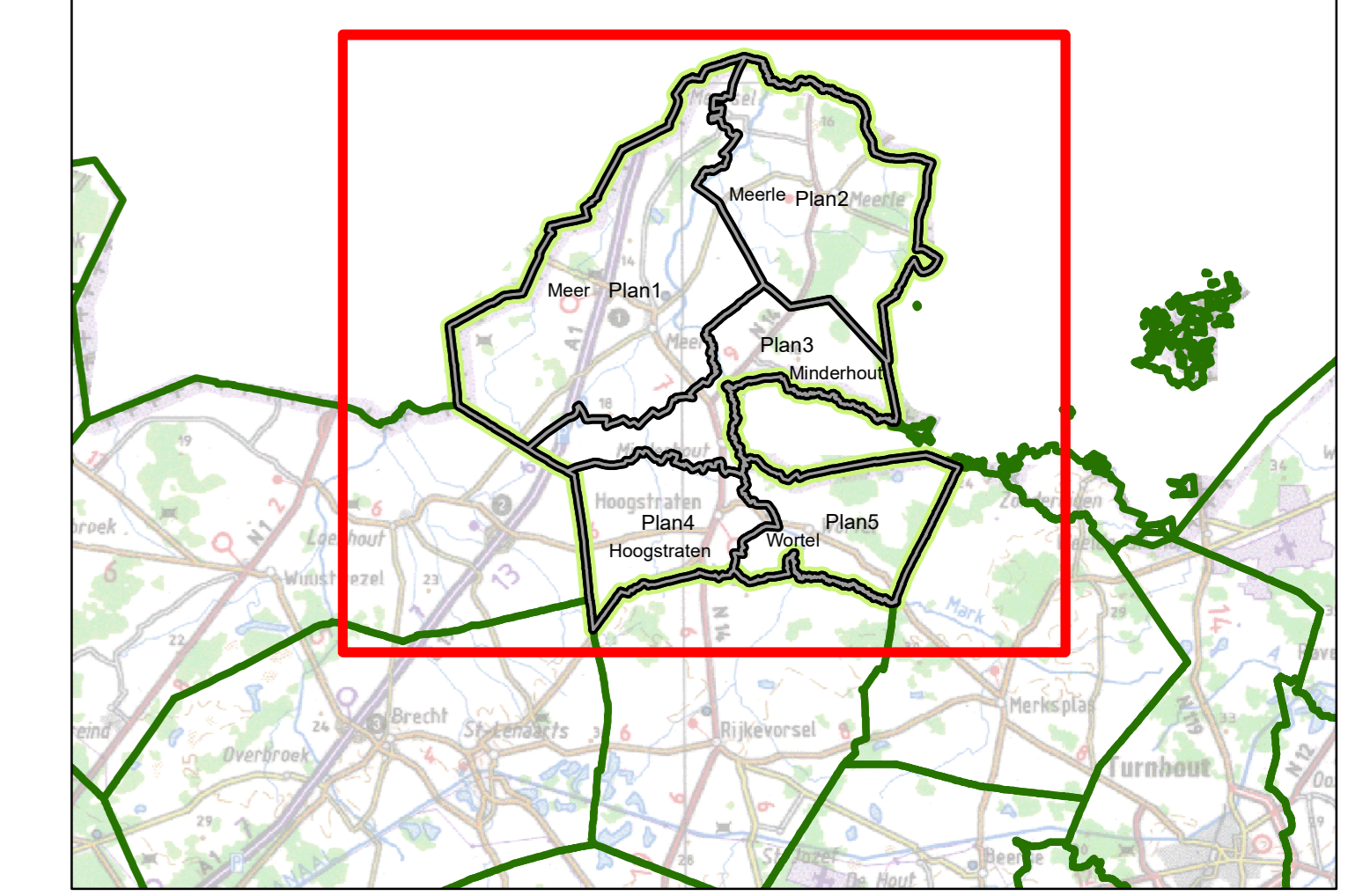
Ruimte voor water - Kaart 1



OPDRACHTGEVER
 Pidpa
 Desguinlei 246
 2018 Antwerpen 1
 tel: 03/216.88.00 - fax: 03/260.60.03



OPDRACHTHOUDER
 IMDC
 Van Immerseelstraat 66
 2018 Antwerpen
 tel.: 03/216.88.00
 info@imdc.be



Legende

- Deelzone**: Actiezone
- Actiepunten**: BT: Grachten
- Waterlopen (bron: VHA)**: waterloop buiten categorie, waterloop algemeen belang
- BT: Open watervoorziening (bron: Wlz - GRB)**: Wadi, Buffer, Andere
- BT: Bekken (bron: Pidpa)**: Wadi, Open Bekken, Reservoir, Andere, Gebouwen, Parkings en pleinen
- Aandachtszones Waterlopen (bron: Prov Antwerpen)**: Buffervolume 250 m³/ha, Kistek (>250m³/ha), NDG - Overstroombaar vanuit waterloop (bron: VMM-AGIV)
- GT: Visie op hemelwaterafvoer**: Afvoer (prioritair karakter), Afvoer (of type te onderzoeken), Buffering, Infiltratie, GT: Grachten van algemeen belang, GT: Visie, grachten
- GT: Buffers in geplande projecten (bron: Pidpa)**, **GT: Buffers - geplande projecten (cf: ontwerpplan) (bron: Pidpa)**, **GT: Acties Bekkenbeheersplan Bonedenschelde**, **GT: Acties Bekkenbeheersplan Bonedenschelde**, **GT: K-projecten (bron: Pidpa)**, **GT: Verkaveling - projecten (bron: Pidpa)**, **GT: Externe projecten (Bron: AGF)**
- Leidingen BT (bron: Pidpa)**: DW, Gemengd, Anders, Regenwater
- WMS Signaalgebieden VMM type**: kwantiteits opvang, verscherpte waterloot

Toelichting:
 - keuze voor infiltratie zonder overloop waar goed infiltrerbaar
 - keuze voor infiltratie met overloop waar matig infiltrerbaar
 - keuze voor infiltratie met overloop (of niet) waar mogelijk waar waterloot klein zijn
 - buffering voor een tussentijdse wateropvang kan ook in openbare gebieden of in een buffervoorziening (afhankelijk van aantal voorstellen op gebied)
 - waar de bodemtoestand onbekend is, dient verder infiltratieonderzoek duidelijkheid te verschaffen

Opdracht: Hemelwaterplan

Uitgave	Datum	Omschrijving
A	23/09/2019	Revisie 00
B	18/10/2019	Revisie 02
C	20/01/2020	Revisie 03

Overzichtsplan 07a-Ruimte voor water - Kaart 1

Oppervl.:	0,9 m²	Schaal:	1:19.000	Project-nr.:	K-18-076
Datum:	23/02/2021				

Nota: Signaalgebieden vormen op heden een actuele bufferlocatie voor oppervlaktewater vanuit de waterloop. Bij eventuele ontwikkeling van deze gebieden, kan - naast aandacht voor hun huidige functie als buffer voor waterlopen - bijkomend ook onderzocht worden of er in deze gebieden ook voor stedelijk hemelwater extra buffering kan worden voorzien. Het is evident dat buffering voor waterlopen altijd de prioriteit krijgt.