

Hemelwaterplan

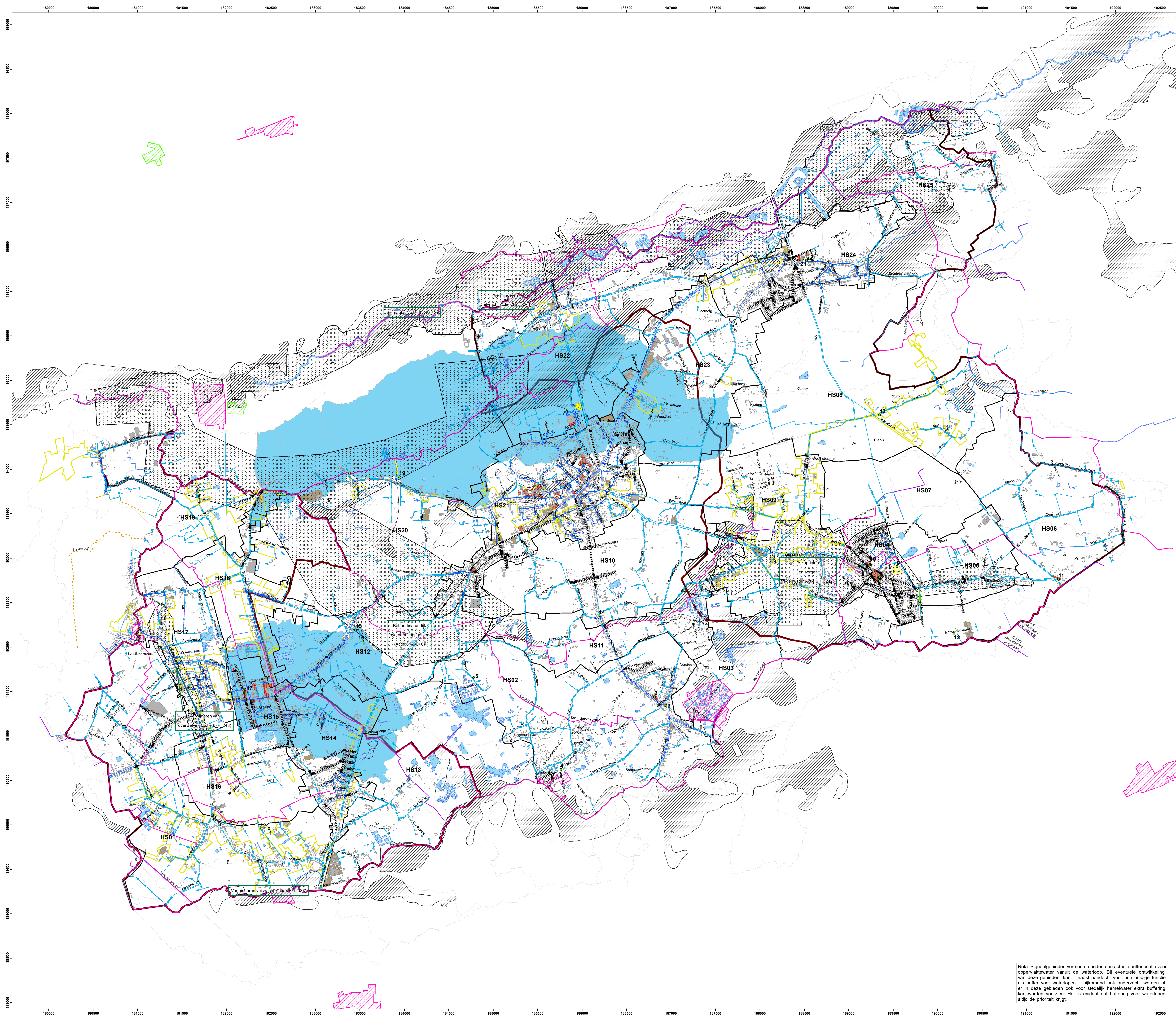
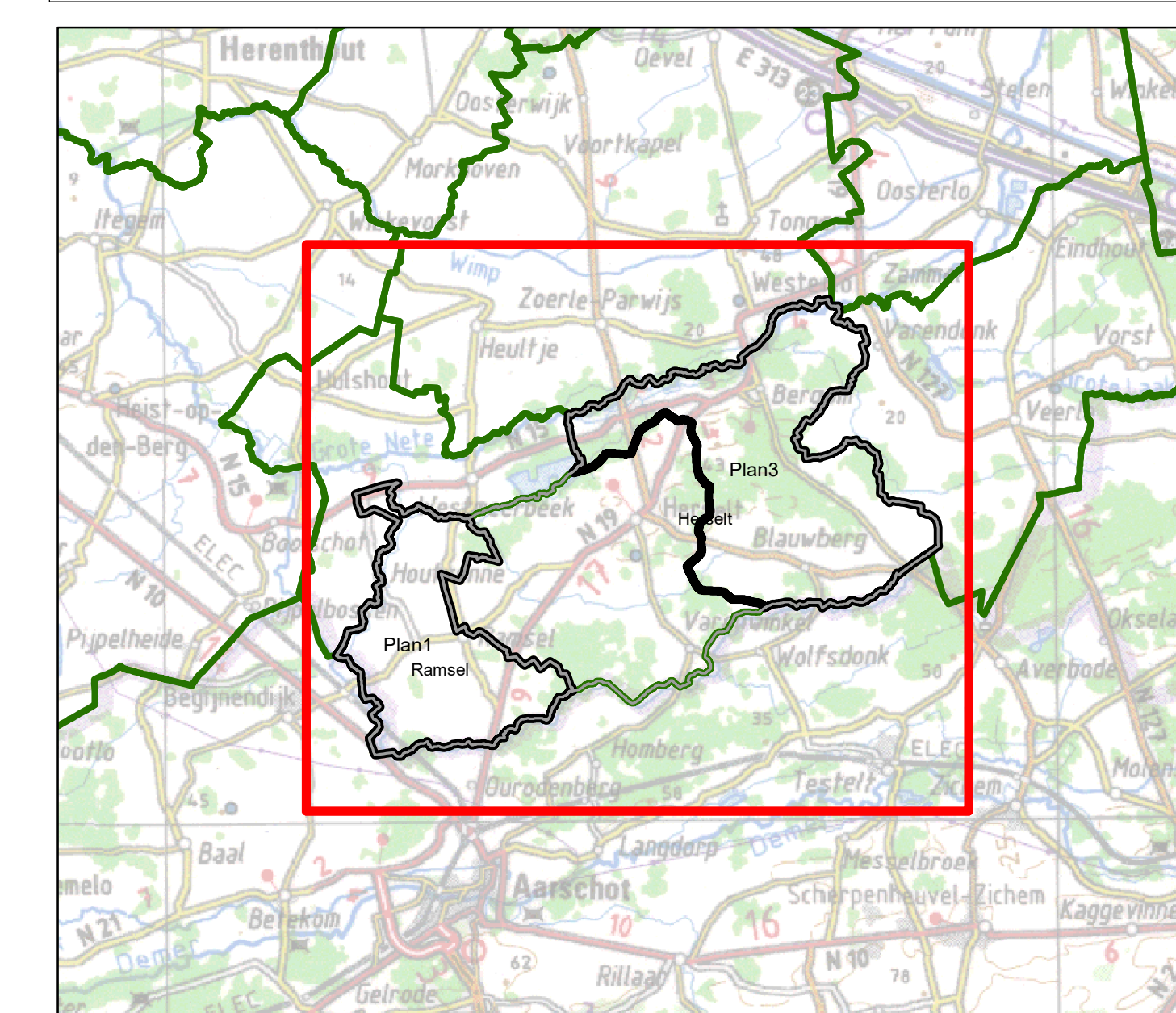
Ruimte voor water - Kaart 1



OPDRACHTGEVER
 Pidpa
 Desguinlei 246
 2018 Antwerpen 1
 tel: 03/216.88.00 - fax: 03/260.60.03



OPDRACHTHOUDER
 IMDC
 Van Immerseelstraat 66
 2018 Antwerpen
 tel.: 03/270.92.95
 info@imdc.be



Legende

- Deelzone**: Dashed line
- Actiepunt**: Green dot
- BT: Grachten**: Blue line
- Waterlopen (bron: VHA)**:
 - geologisch vast waterloop: Blue line with dots
 - wedloop buiten categorie: Pink line
 - waterloop algemeen belang: Yellow line
- BT: Open watervoorziening (bron: Wz - GRB)**:
 - Wadi: Green area
 - Andere: Blue area
- BT: Bekken (bron: Pidpa)**:
 - Wadi: Green area
 - Open Bekken: Yellow area
 - Reservoir: Blue area
 - Andere: Blue area
 - Gebouwen: Grey area
 - Parkings en pleinen: Brown area
- Aandachtszones Waterlopen (bron: Prov Antwerpen)**:
 - Buffervolume: 250 m³/ha: Blue area
 - Kritiek (>250m³/ha): Blue area with dots
 - NDG - Overstroombaar vanuit waterloop (bron: VMM-AGV): Blue area with dots
- GT: Visie op hemelwaterafvoer**:
 - Alvoer (prioritair karakter): Orange line
 - Alvoer (of type te onderzoeken): Blue line
 - Buffering: Blue line
 - Infiltratie: Blue line
 - GT: Grachten van algemeen belang: Blue line
 - GT: Visie grachten: Green line
- GT: Buffers in geplande projecten (bron: Pidpa)**: Yellow area
- GT: Buffers - geplande projecten (cf. ontwerpplan) (bron: Pidpa)**: Yellow area
- GT: Acties Bekkenbeheerplan Bodedeschelde**: Yellow area
- GT: K-projecten (bron: Pidpa)**: Yellow area
- GT: Verkeuring - projecten (bron: Pidpa)**: Yellow area
- GT: Externe projecten (Bron: AGF)**: Yellow area
- Leidings BT (bron: Pidpa)**:
 - AARD WATER: Blue line
 - DWA, Gemengd, Anders: Blue line
 - Regenwater: Blue line
- WMS Signaalgebieden VMM type 1**:
 - Stuurwiel oppervl.: Green area
 - Verstrepde waterbuis: Green area

Toelichting:
 - keuze voor infiltratie zonder overloop waar goed infiltrerbaar
 - keuze voor infiltratie met overloop waar matig infiltrerbaar
 - keuze voor buffering met verhoogde of niet, maar in gebied waar waterlopen kritiek zijn
 - buffering voor een kritiek waterloopgeheel kan ook in openbare bekken of in één buffervoorziening (bevat een aantal voorstellen op gebied)
 - waar de bodemtoestand is, dient onder infiltratievoorwaarden duidelijkheid te verschaffen

Herselt

Opdracht: Hemelwaterplan

Uitgave	Datum	Omschrijving
A	15/07/2020	Revisie 00
B	10/11/2020	Revisie 01

07a-Ruimte voor water - Kaart 1

Oppervl.:	0,9 m ²	Schaal:	1:13.656	Project-nr.:	K-20-010
Datum:	10/11/2020				

Nota: Signaalgebieden vormen op heden een actuele bufferlocatie voor oppervlaktewater vanuit de waterloop. Bij eventuele ontwikkeling van deze gebieden, kan - naast aandacht voor hun huidige functie als buffer voor waterlopen - bijkomend ook onderzocht worden of er in deze gebieden ook voor stedelijk hemelwater extra buffering kan worden voorzien. Het is evident dat buffering voor waterlopen altijd de prioriteit krijgt.