

Hemelwaterplan LAAKDAL

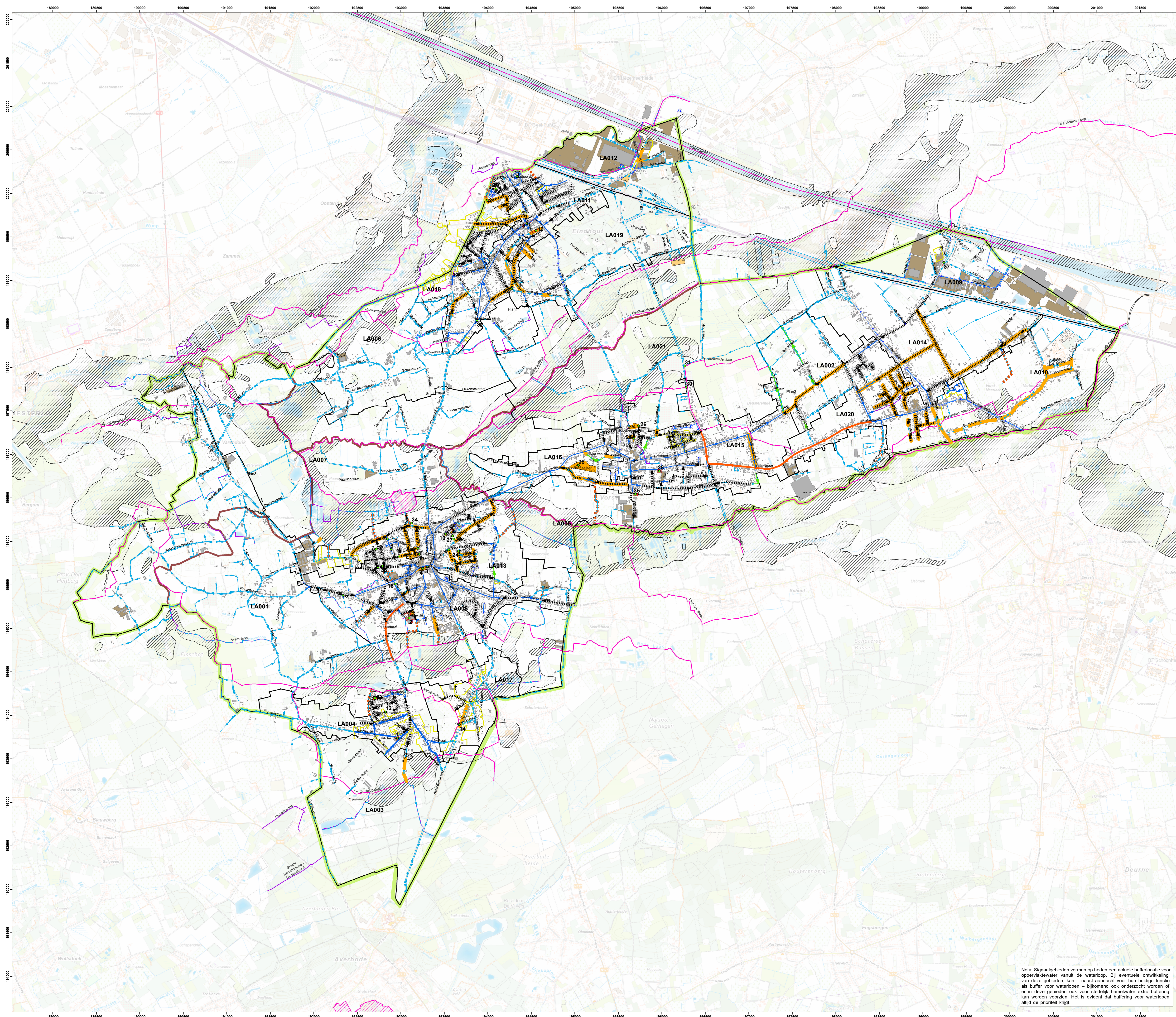
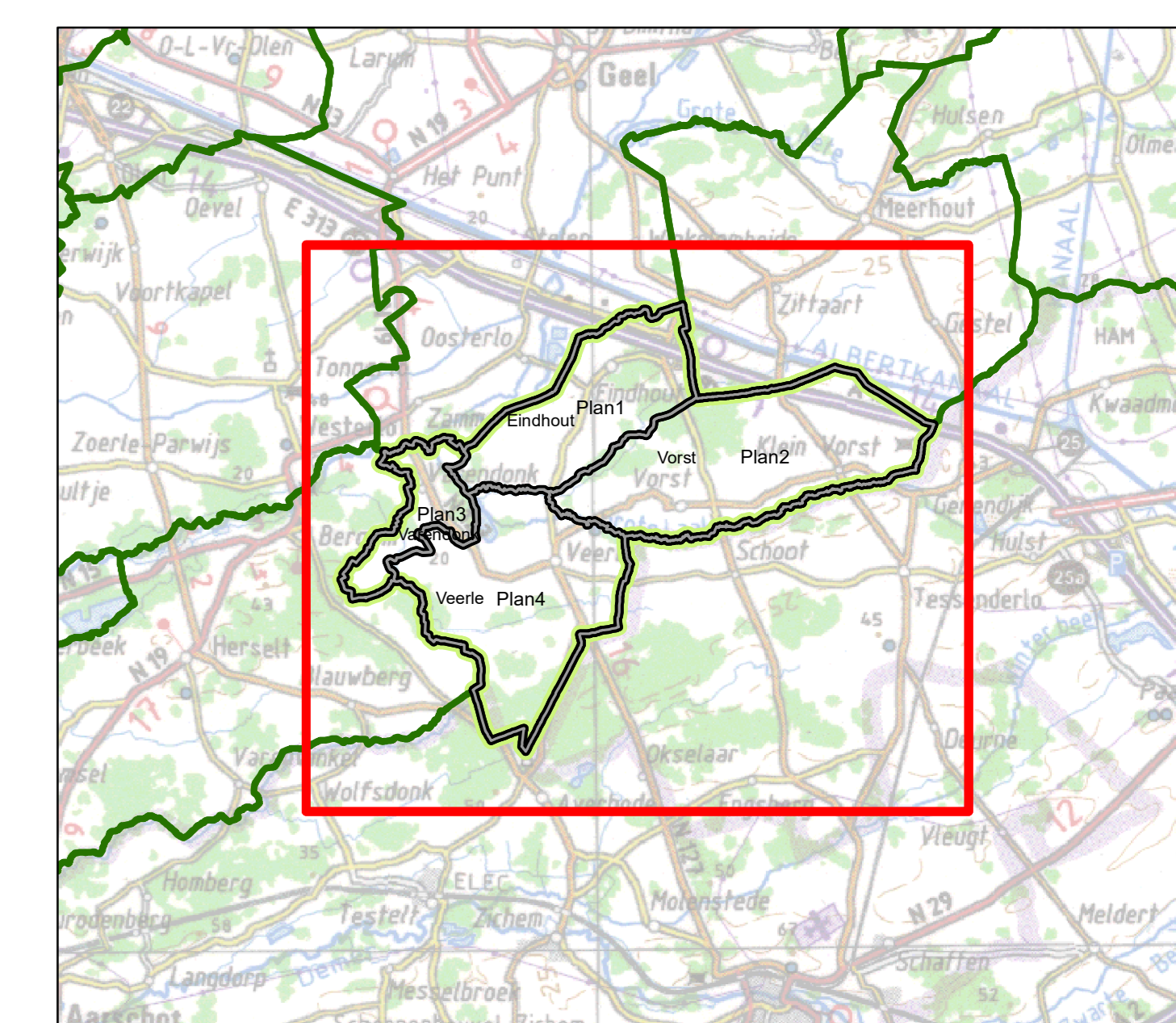
Ruimte voor water - Kaart 1



OPDRACHTGEVER
Pidpa
Desguinlei 246
2018 Antwerpen 1
tel: 03/216.88.00 - fax: 03/260.60.03



OPDRACHTHOUDER
IMDC
Van Immerseelstraat 66
2018 Antwerpen
tel.: 03/216.88.00
info@imdc.be



Legende

- Deelzone**: Aandachtszones Waterlopen (bron: Prov. Antwerpen)
- Waterlopen (bron: VHA)**: gecoördineerde waterloop, waterloop buiten categorie, waterloop algemeen belang
- BT: Open watervoorziening (bron: Wlz - GRB)**: Wadi, Buffer, Andere
- BT: Bekken (bron: Pidpa)**: Wadi, Reservoir, Gebouwen, Parkings en plannen
- Aandachtszones Waterlopen (bron: Prov. Antwerpen)**: 250 m/ha, Kiriak (>250m/ha), NDG - Overstroombaar vanuit waterloop (bron: VMM-AGV)
- GT: Visie op hemelwaterafvoer**: Afvoer (Prioritaat karakter), Afvoer (of type te onderzoeken), Buffering, Infiltratie, GT: Grachten van algemeen belang, GT: Visie, grachten
- WMS Signaalgebieden VMM type**: kwantite opname, versterkte waterbuis
- GT: Buffers in geplande projecten (bron: Pidpa)**
- GT: Buffers - geplande projecten (cf. ontwerpplan) (bron: Pidpa)**
- GT: Acties Bekkenbeheersplan Bonedenschelde**
- GT: K-projecten (bron: Pidpa)**
- GT: Verkaveling - projecten (bron: Pidpa)**
- GT: Externe projecten (Bron: AGF)**
- Leidingen BT (bron: Pidpa)**: DWA, Gemengd, Andere, Regenwater

Toelichting:
- keuze voor infiltratie zonder overloop waar goed infiltrerbaar
- keuze voor infiltratie met overloop waar matig infiltrerbaar
- keuze voor buffering met verhoogde of niet, een gebied waar waterlopen klein zijn
- buffering voor een links waterlopen kan ook in openbare gebieden of in een buffervoorziening (lezen voor een aantal voorstellen op grachten)
- waar de bodemtoestand is, dient verder infiltratieonderzoek duidelijkheid te verschaffen

LAAKDAL

Opdracht: Hemelwaterplan

Uitgave	Datum	Omschrijving
A	03/10/2019	Revisie 00
B	13/01/2020	Revisie 01
C	26/06/2020	Revisie 03
D	30/09/2020	Revisie 04

Overzichtsplan 07a-Ruimte voor water - Kaart 1

Oppervl.: 0,9 m² Datum: 4/10/2020 Schaal: 1:14.000 Project-nr.: K-18-074

Nota: Signaalgebieden vormen op heden een actuele bufferlocatie voor oppervlaktewater vanuit de waterloop. Bij eventuele ontwikkeling van deze gebieden, kan - naast aandacht voor hun huidige functie als buffer voor waterlopen - bijkomend ook onderzocht worden of er in deze gebieden ook voor stedelijk hemelwater extra buffering kan worden voorzien. Het is evident dat buffering voor waterlopen altijd de prioriteit krijgt.