

# Hemelwaterplan RUM

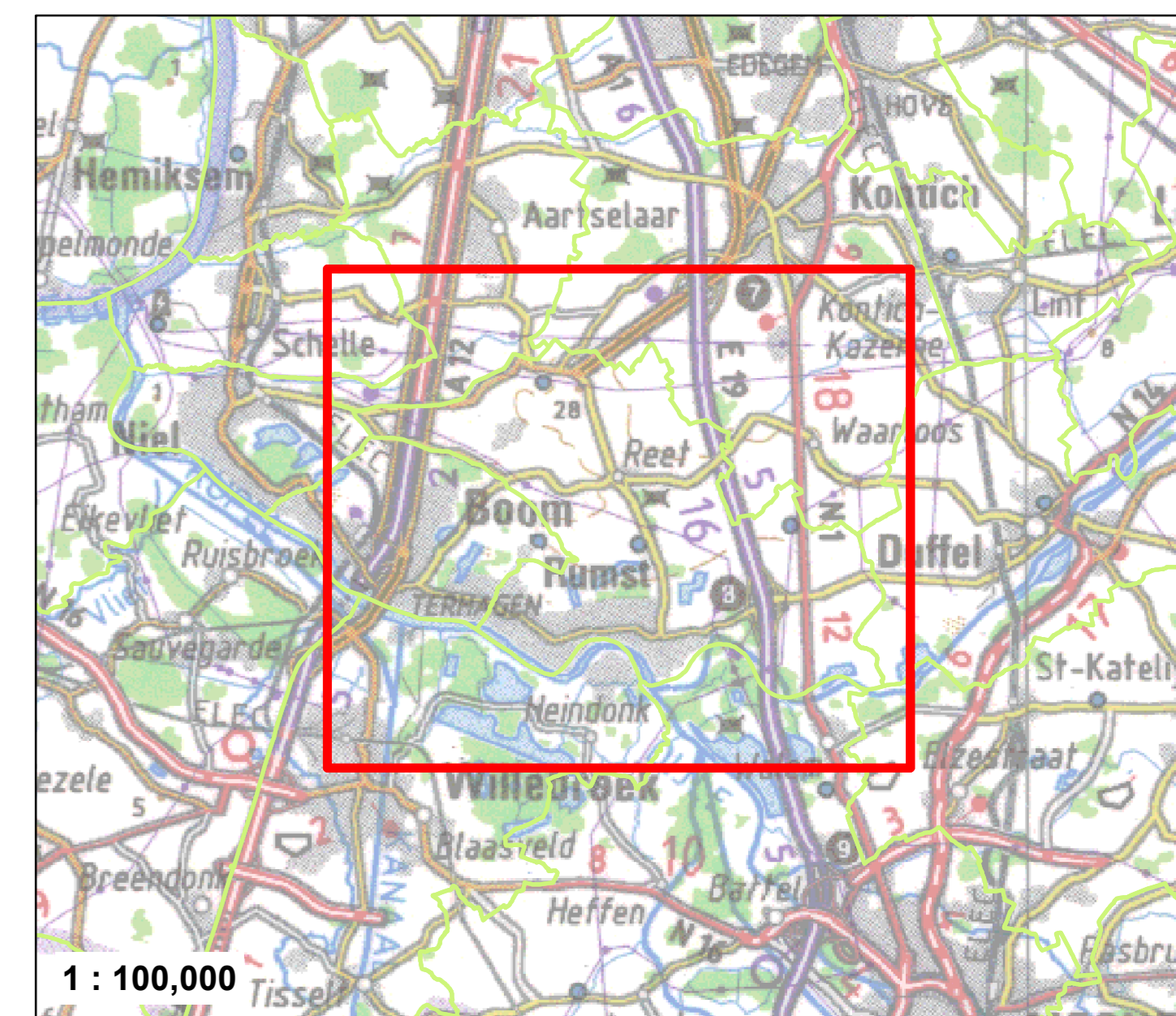
## Ruimte voor water - Kaart 1



OPDRACHTGEVER  
 Pidpa  
 Desguinlei 246  
 2018 Antwerpen 1  
 tel: 03/216.88.00 - fax: 03/260.60.03



OPDRACHTHOUDER  
 Antea Group  
 Buchtenstraat 9  
 9051 Gent  
 tel.: 09/261.63.00 - fax: 09/261.63.01  
 info.be@anteagroup.com



1 : 100,000

**Legende**

- Bestaanslijnen
- Gemeentegrenzen
- Gebouwen
- Parking en plannen
- Waterlopen (bron: VWA)
- geotegenerende waterloop
- Waterloop buiten categorie
- BT Grachten van algemeen belang (bron: Gem)
- BT Grachten
- BT Bekken (bron: Pidpa)
- Wadi
- Open plaatsen
- Reservoir
- Anders
- Aandachtszones Waterlopen (bron: Prov Antwerpen)
- Buffervolume
- 0-10 m³/m
- 10-20 m³/m
- 20-30 m³/m
- 30-40 m³/m
- 40-50 m³/m
- 50-60 m³/m
- 60-70 m³/m
- 70-80 m³/m
- 80-90 m³/m
- 90-100 m³/m
- 100-110 m³/m
- 110-120 m³/m
- 120-130 m³/m
- 130-140 m³/m
- 140-150 m³/m
- 150-160 m³/m
- 160-170 m³/m
- 170-180 m³/m
- 180-190 m³/m
- 190-200 m³/m
- 200-210 m³/m
- 210-220 m³/m
- 220-230 m³/m
- 230-240 m³/m
- 240-250 m³/m
- 250-260 m³/m
- 260-270 m³/m
- 270-280 m³/m
- 280-290 m³/m
- 290-300 m³/m
- 300-310 m³/m
- 310-320 m³/m
- 320-330 m³/m
- 330-340 m³/m
- 340-350 m³/m
- 350-360 m³/m
- 360-370 m³/m
- 370-380 m³/m
- 380-390 m³/m
- 390-400 m³/m
- 400-410 m³/m
- 410-420 m³/m
- 420-430 m³/m
- 430-440 m³/m
- 440-450 m³/m
- 450-460 m³/m
- 460-470 m³/m
- 470-480 m³/m
- 480-490 m³/m
- 490-500 m³/m
- 500-510 m³/m
- 510-520 m³/m
- 520-530 m³/m
- 530-540 m³/m
- 540-550 m³/m
- 550-560 m³/m
- 560-570 m³/m
- 570-580 m³/m
- 580-590 m³/m
- 590-600 m³/m
- 600-610 m³/m
- 610-620 m³/m
- 620-630 m³/m
- 630-640 m³/m
- 640-650 m³/m
- 650-660 m³/m
- 660-670 m³/m
- 670-680 m³/m
- 680-690 m³/m
- 690-700 m³/m
- 700-710 m³/m
- 710-720 m³/m
- 720-730 m³/m
- 730-740 m³/m
- 740-750 m³/m
- 750-760 m³/m
- 760-770 m³/m
- 770-780 m³/m
- 780-790 m³/m
- 790-800 m³/m
- 800-810 m³/m
- 810-820 m³/m
- 820-830 m³/m
- 830-840 m³/m
- 840-850 m³/m
- 850-860 m³/m
- 860-870 m³/m
- 870-880 m³/m
- 880-890 m³/m
- 890-900 m³/m
- 900-910 m³/m
- 910-920 m³/m
- 920-930 m³/m
- 930-940 m³/m
- 940-950 m³/m
- 950-960 m³/m
- 960-970 m³/m
- 970-980 m³/m
- 980-990 m³/m
- 990-1000 m³/m

RUMST

Opdracht: Hemelwaterplan

Uitgave	Datum	Omschrijving
A	22/05/2018	Revisie 00
B	01/06/2018	Revisie 01
C	13/07/2018	Revisie 02
D	23/04/2019	Revisie 03

Overzichtsplan Ruimte voor water - Kaart 1

Oppervl.:	0.9 m²	Schaal:	1:8,951	Project-nr.:	230555017
Datum:	23/04/2019				