

# Hemelwaterplan Zoersel

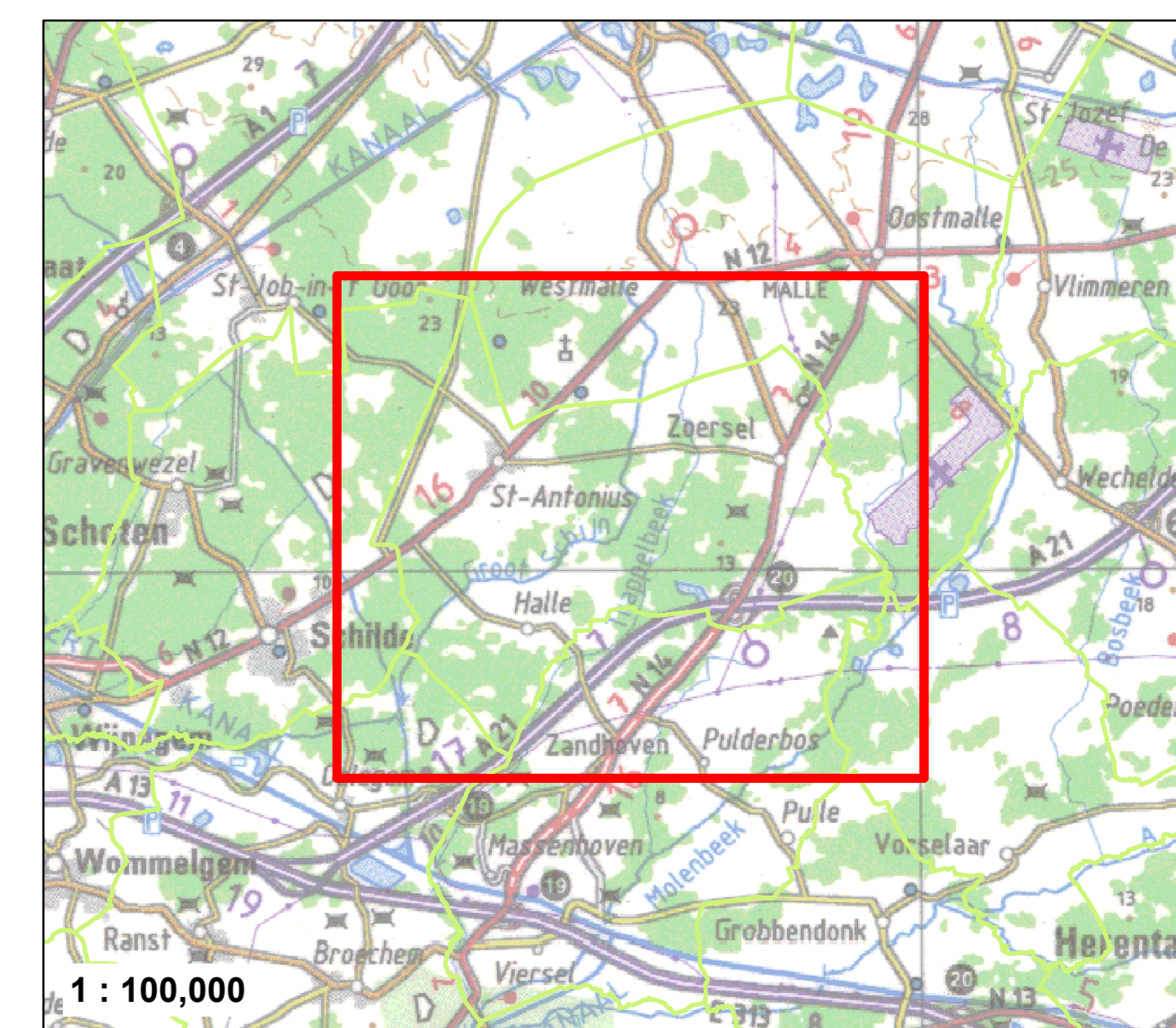
## Ruimte voor water - Kaart 1



OPDRACHTGEVER  
 Pidpa  
 Desguinlei 246  
 2018 Antwerpen 1  
 tel: 03/216.88.00 - fax: 03/260.60.03



OPDRACHTHOUDER  
 IMDC  
 Van Immerseelstraat 66  
 2018 Antwerpen  
 tel.: 03/270.92.95  
 info@imdc.be



1 : 100,000

**Legende**

- Deelzone**
  - BT Grachten van algemeen belang (bron: Geni)
  - BT Grachten
  - BT Open watervoorziening (bron: Wz - GRB)
  - BT Bakkens (bron: Pidpa)
  - Waaier
  - Open Bakkens
  - Reservoir
  - Andere
  - Gebouwen
  - Parkings en pleinen
- Waterlopen (bron: VHA)**
  - geplande waterloop
  - waterloop buiten categorie
  - waterloop algemeen belang
- BT Open watervoorziening (bron: Wz - GRB)**
  - Waaier
  - Open Bakkens
  - Reservoir
  - Andere
- BT Bakkens (bron: Pidpa)**
  - Waaier
  - Open Bakkens
  - Reservoir
  - Andere
- Aandachtszones Waterlopen (bron: Prov Antwerpen)**
  - Buffervolume
  - Kritiek (>250m<sup>3</sup>/ha)
  - NOC - Overstroombaar vanuit waterloop (bron: VMM-AGV)
  - Bovengrondse beeging
  - Bufferbakkens
  - Eco-corridor
  - Overstrooming
  - Zone bufferlocatie
- BT Buffers in geplande projecten (bron: Pidpa)**
  - BT Buffers - geplande projecten (of ontwerptaan) (bron: Pidpa)
  - BT Acties Bakkensbeheerplan Beheersinrichting
- Leidingsen - geplande proj. (fr. ontwerptaan) (bron: Pidpa)**
  - Gemengd
  - RMA
- Leidingsen BT (bron: Pidpa)**
  - AARD\_WATER
  - DWA, Gemengd, Andere
  - Regenwater
  - GT Verkeveling - projecten (bron: Pidpa)
  - GT K-projecten (bron: Pidpa)
  - GT Externe\_projecten (bron: AGV)
- WMS Signaalgebieden VMM**
  - Waaier open
  - Waaier waterloop

**Toelichting:**

- keuze voor infiltratie zonder overloop waar goed infiltreerbaar
- keuze voor infiltratie met overloop waar matig infiltreerbaar
- keuze voor buffering met vertraagde afvoer, zeker in gebied waar waterlopen kritiek zijn
- buffering voor een kritiek waterlopengebied kan ook in opwaartse bekken of in één buffervoorziening (waardoor een aantal voorstellen zijn gedaan)
- waar de bodemserie onbekend is, dient verder infiltratieonderzoek duidelijkheid te verschaffen

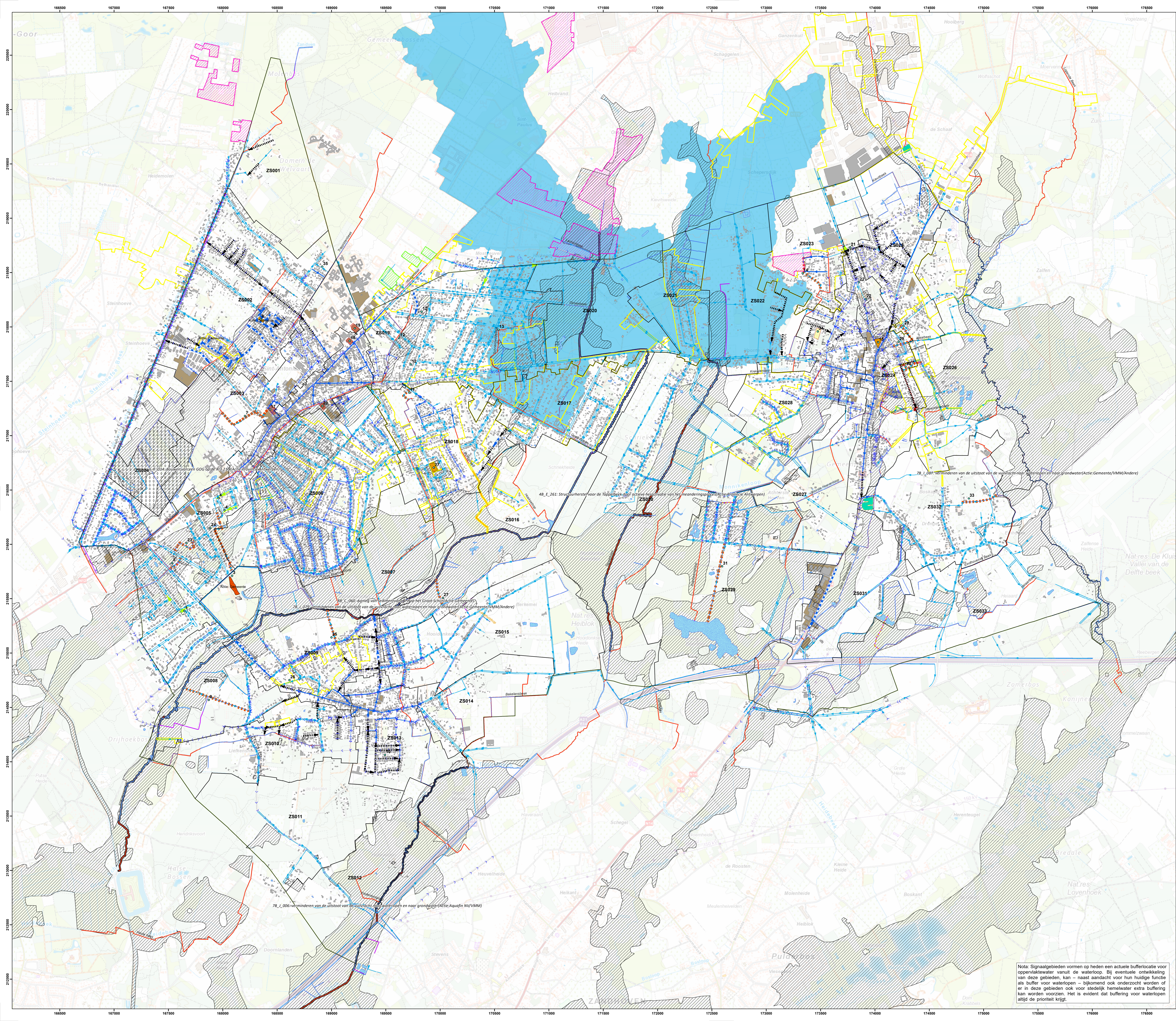
**ZOERSEL**

Opdracht: Hemelwaterplan

Uitgave	Datum	Omschrijving
A	14/03/2019	Revisie 1.0
B	05/07/2019	Revisie 2.0
C	23/09/2019	Revisie 3.0

Overzichtsplan **Ruimte voor water - Kaart 1**

Oppervl.:	0.9 m <sup>2</sup>	Schaal:	1:11 168	Project-nr.:	K-18-021
Datum:	24/09/2019				



Nota: Signaalgebieden vormen op heden een actuele bufferlocatie voor oppervlaktewater vanuit de waterloop. Bij eventuele ontwikkeling van deze gebieden, kan - naast aandacht voor hun huidige functie als buffer voor waterlopen - bijkomend ook onderzocht worden of er in deze gebieden ook voor stedelijk hemelwater extra buffering kan worden voorzien. Het is evident dat buffering voor waterlopen altijd de prioriteit krijgt.