

# Hemelwaterplan Brasschaat

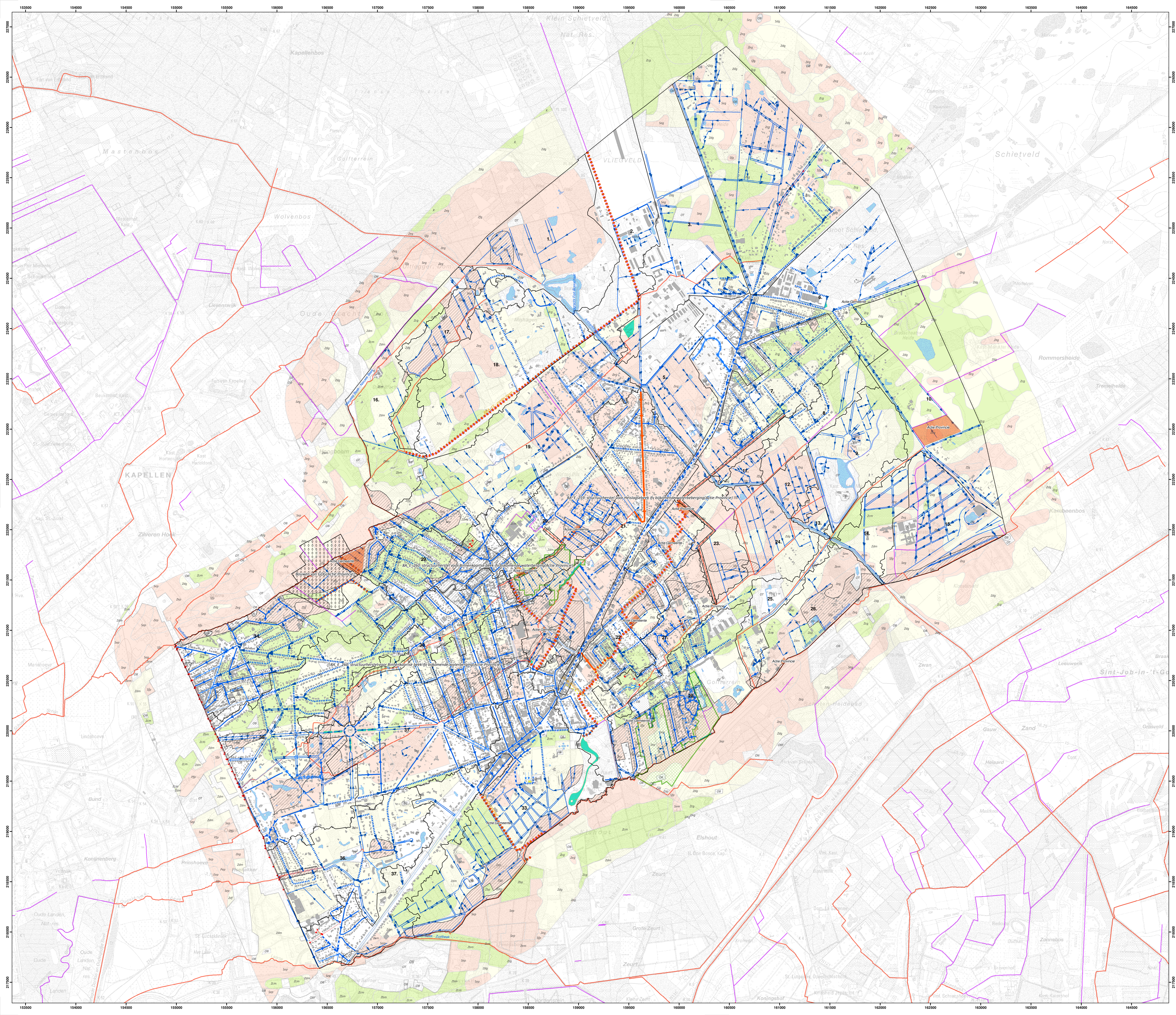
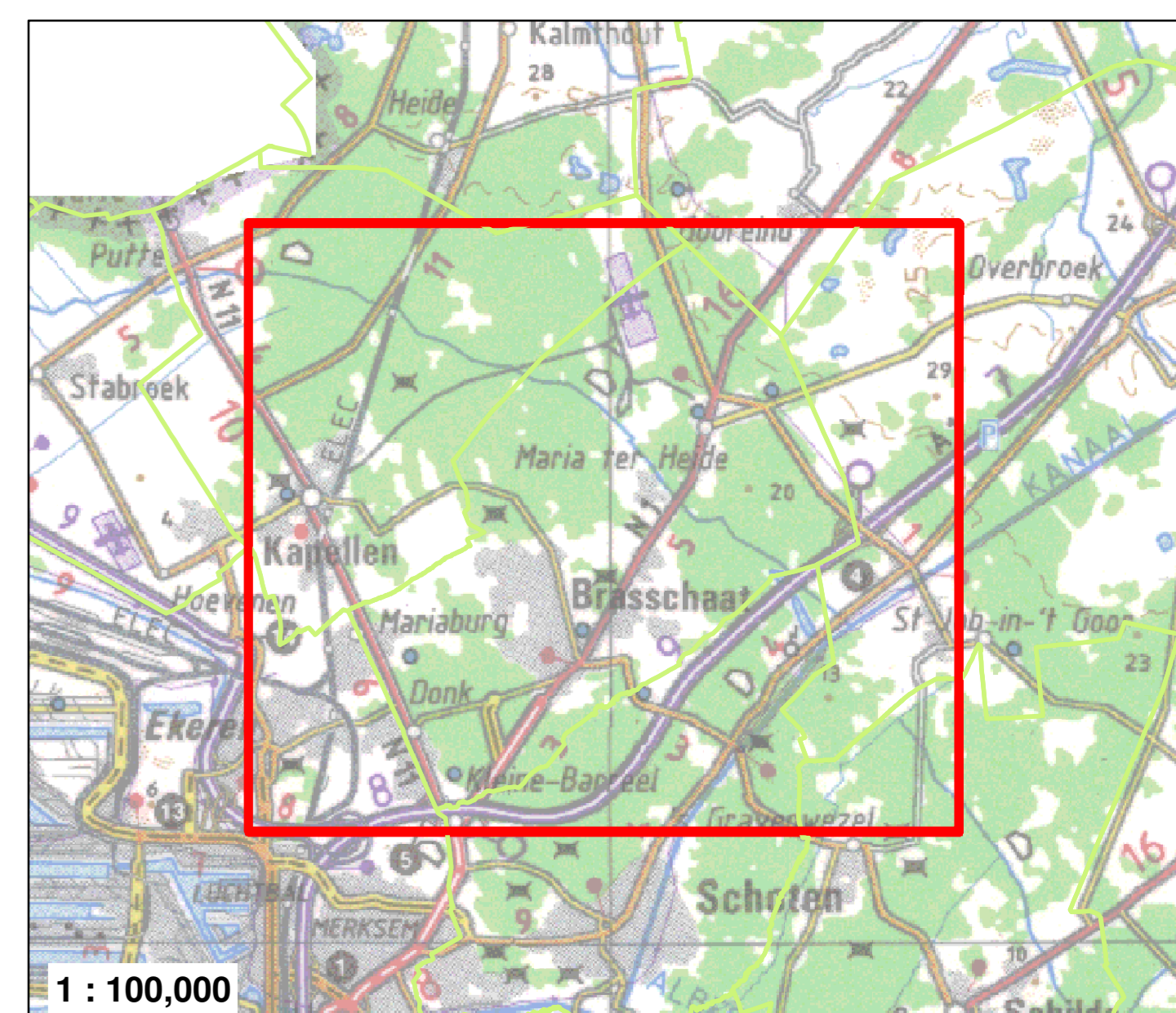
## Ruimte voor water - Kaart 2

**pidpa**  
water in beweging

OPDRACHTGEVER  
Pidpa  
Desguinlei 246  
2018 Antwerpen 1  
tel.: 03/216.88.00 - fax: 03/260.60.03

**anteagroup**

OPDRACHTHOUDER  
Antea Group  
Buchtenstraat 9  
9051 Gent  
tel.: 09/261.63.00 - fax: 09/261.63.01  
info.be@anteagroup.com



**Legende**

- Afstromingsgebieden
- BT: Grachten van algemeen belang (bron: Brasschaat)
- Waterlopen (revisie) (bron: Wlas - VHA)
- Categorie: 0, 1, 2; 9
- BT: Oppervlaktewaters (bron: Wlz - GRB)
- Type: Wadi; Buffer; Andere
- Bodemkaart 1998 (bron: VLM) aangepast obv IT
- Infiltratie geschiktheid: Hoog; Matig; Laag; Onbekend
- Rioolledingen (aanpassing o.b.v. Asbuil)
- RWA-leiding
- NOG - Overstroombaar vanuit waterloop (bron: VMM-AGIV)
- Signaalgebied (9/05/2014)
- GT: Visie op potentiële bufferlocaties (rev0)
- GT: Visie op bestaande grachten na optimalisatie
- GT: Grachten van algemeen belang
- GT: Buffers in geplande projecten (bron: PIDPA)
- GT: Acties Bekkenbeheerplan Benederschedde
- GT: Visie op hemelwaterafvoer
- Type: Afvoer (Prioritair karakter); Afvoer (of type te onderzoeken); Buffering; Infiltratie
- Leidingen - geplande proj (ctr. ontwerpplan) (bron: PIDPA)
- Gemeind; RWA
- Leidingen-concreet geplande/uitgevoerde proj (bron: K-num PIDPA)
- DWA; RWA

**Toelichting:**

- keuze voor infiltratie zonder overloop waar goed infiltrerbaar
- keuze voor infiltratie met overloop waar matig infiltrerbaar
- keuze voor buffering met vertrigde afvoer, zeker in gebied waar waterlopen kritiek zijn
- buffering voor een kritiek waterloopgebied kan ook in opwaartse bekkers of in één buffervoorziening (waarvoor een aantal voorstellen zijn gedaan)
- waar de bodemserie onbekend is, dient verder infiltratietoelichting duidelijkheid te verschaffen

**Brasschaat**

**pidpa**  
water in beweging

Opdracht: Hemelwaterplan

Uitgave	Datum	Omschrijving
A	12/05/2016	Revisie 00
B	25/05/2016	Revisie 01
C	02/08/2016	Revisie 02

Overzichtsplan **Ruimte voor water - Kaart 2**

**anteagroup**

Oppervl.: 0,9 m<sup>2</sup>    Datum: 03/08/2016    Schaal: 1 : 12000    ID nr.: 230555 5010