

# Hemelwaterplan Heist-o/d-Berg

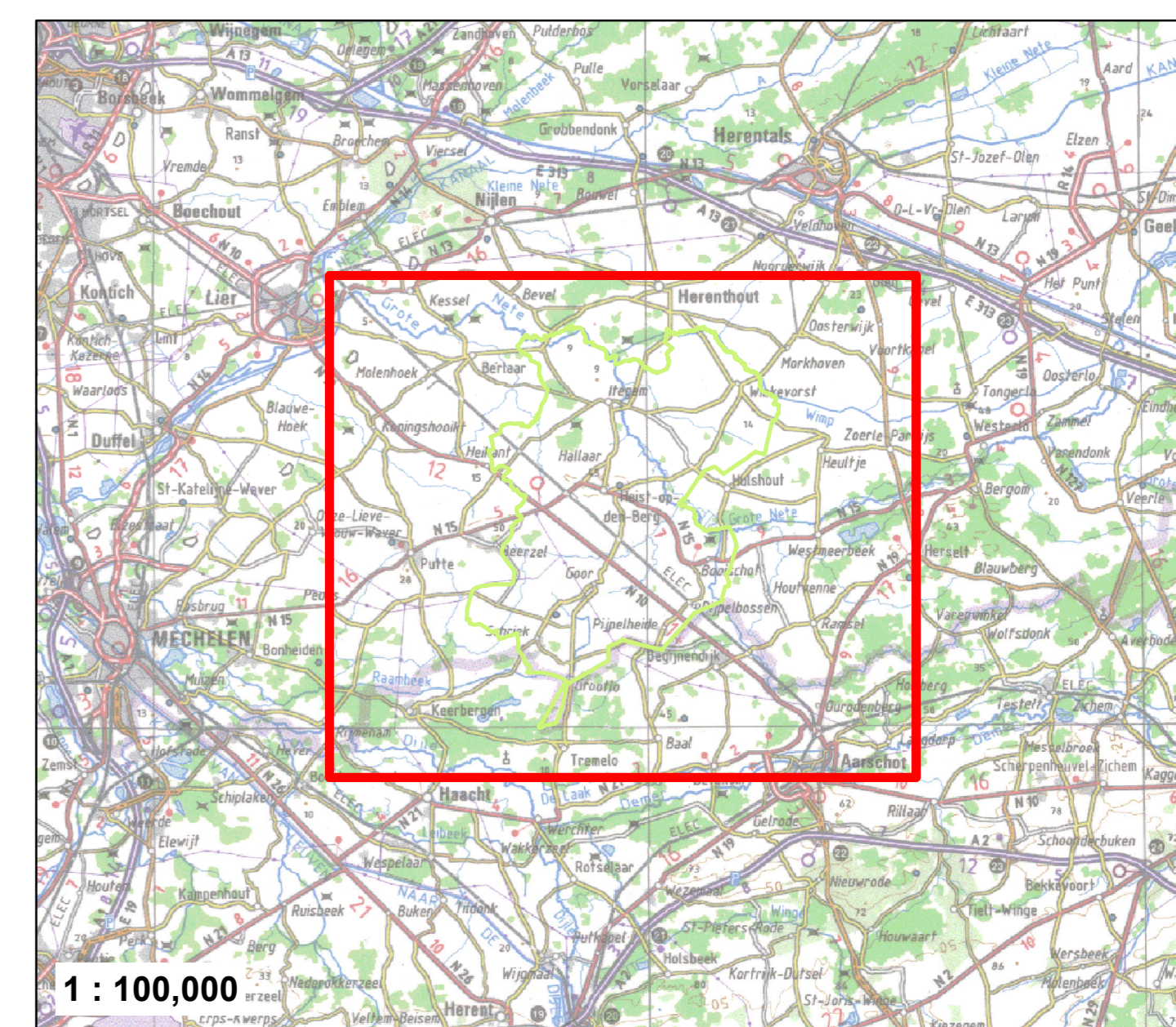
## Ruimte voor water - Kaart 2



OPDRACHTGEVER  
 Pidpa  
 Desguinlei 246  
 2018 Antwerpen 1  
 tel: 03/216.88.00 - fax: 03/260.60.03



OPDRACHTHOUDER  
 IMDC  
 Van Immerseelstraat 66  
 2018 Antwerpen  
 tel.: 03/270.92.95  
 info@imdc.be



1 : 100,000



Legende		
<ul style="list-style-type: none"> <li>Deelzone</li> <li>BT-Grachten van algemeen belang (bron: Gem)</li> <li>BT-Grachten</li> <li>Waterlopen (bron: VHA)</li> <li>waterloop buiten categorie</li> <li>waterloop algemeen belang</li> <li>BT-Open watervoorziening (bron: Wz - GRB)</li> <li>BT-Bekken (bron: Pidpa)</li> <li>Wiel</li> <li>Open Bekken</li> <li>Reservoir</li> <li>Andere</li> <li>Gebouwen</li> <li>Parkings en pleinen</li> <li>Een-onder</li> <li>Orchard</li> <li>Zone bufferlocatie</li> </ul>	<ul style="list-style-type: none"> <li>Bodemkaart 2014 (bron: VLM)</li> <li>Infiltratie geschiktheid</li> <li>Lang</li> <li>Malg</li> <li>Onbekend</li> <li>NOG - Overstroombaar</li> <li>waterloop algemeen belang</li> <li>GT-Grachten van algemeen belang</li> <li>GT-Visie op hemelwatervoer</li> <li>Type</li> <li>Afvoer (Primaire karakter)</li> <li>Afvoer of type te overbruggen</li> <li>Buffering</li> <li>Infiltratie</li> <li>GT-Visie op bestaande grachten</li> <li>Bovengrondse berging</li> <li>Bufferbakken</li> <li>Een-onder</li> <li>Orchard</li> <li>Zone bufferlocatie</li> </ul>	<ul style="list-style-type: none"> <li>GT-Buffer in geplande projecten (bron: Pidpa)</li> <li>GT-Buffer in geplande projecten (of: ontwerpplan) (bron: Pidpa)</li> <li>GT-Acties</li> <li>Bekkenbeheerplan</li> <li>Bekenscheide</li> <li>Leid-concreet geplande/uitgev... proj (bron: K-num Pidpa, Gem)</li> <li>Aard_Water</li> <li>DWA</li> <li>WVA</li> <li>Leidingen BT (bron: Pidpa)</li> <li>AARD_WATER</li> <li>DWA, Gemengd, Andere</li> <li>Regenwater</li> <li>GT-Verkaveling - projecten (bron: Pidpa)</li> <li>GT-K-projecten (bron: Pidpa)</li> <li>GT-Estrie-projecten (bron: AGF)</li> </ul>

Toelichting:  
 - keuze voor infiltratie zonder overloop waar goed infiltreerbaar  
 - keuze voor infiltratie met overloop waar matig infiltreerbaar  
 - keuze voor buffering met vertraagde afvoer, zeker in gebied waar waterlopen kritiek zijn  
 - buffering voor een kritiek waterloopengebied kan ook in opwaartse bekens of in één buffervoorziening (waardoor een aantal voorstellen zijn gedaan)  
 - waar de bodemsituatie onbekend is, dient verder infiltratieonderzoek duidelijkheid te verschaffen

Heist-o/d-Berg

Opdracht: Hemelwaterplan

Uitgave	Datum	Omschrijving
A	24/05/2019	Revisie 1.0
B	30/10/2019	Revisie 2.0
C	29/09/2020	Revisie 3.0

Overzichtsplan **Ruimte voor water - Kaart 2**

Oppervl.:	0.9 m <sup>2</sup>	Schaal:	1:21.750	Project-nr.:	K-16-020
Datum:	30/09/2020				

Nota: Signaalgebieden vormen op heden een actuele bufferlocatie voor oppervlaktewater vanuit de waterloop. Bij eventuele ontwikkeling van deze gebieden, kan - naast aandacht voor hun huidige functie als buffer voor waterloopen - bijkomend ook onderzocht worden of er in deze gebieden ook voor stedelijk hemelwater extra buffering kan worden voorzien. Het is evident dat buffering voor waterloopen altijd de prioriteit krijgt.