

# Hemelwaterplan HOOGSTRATEN

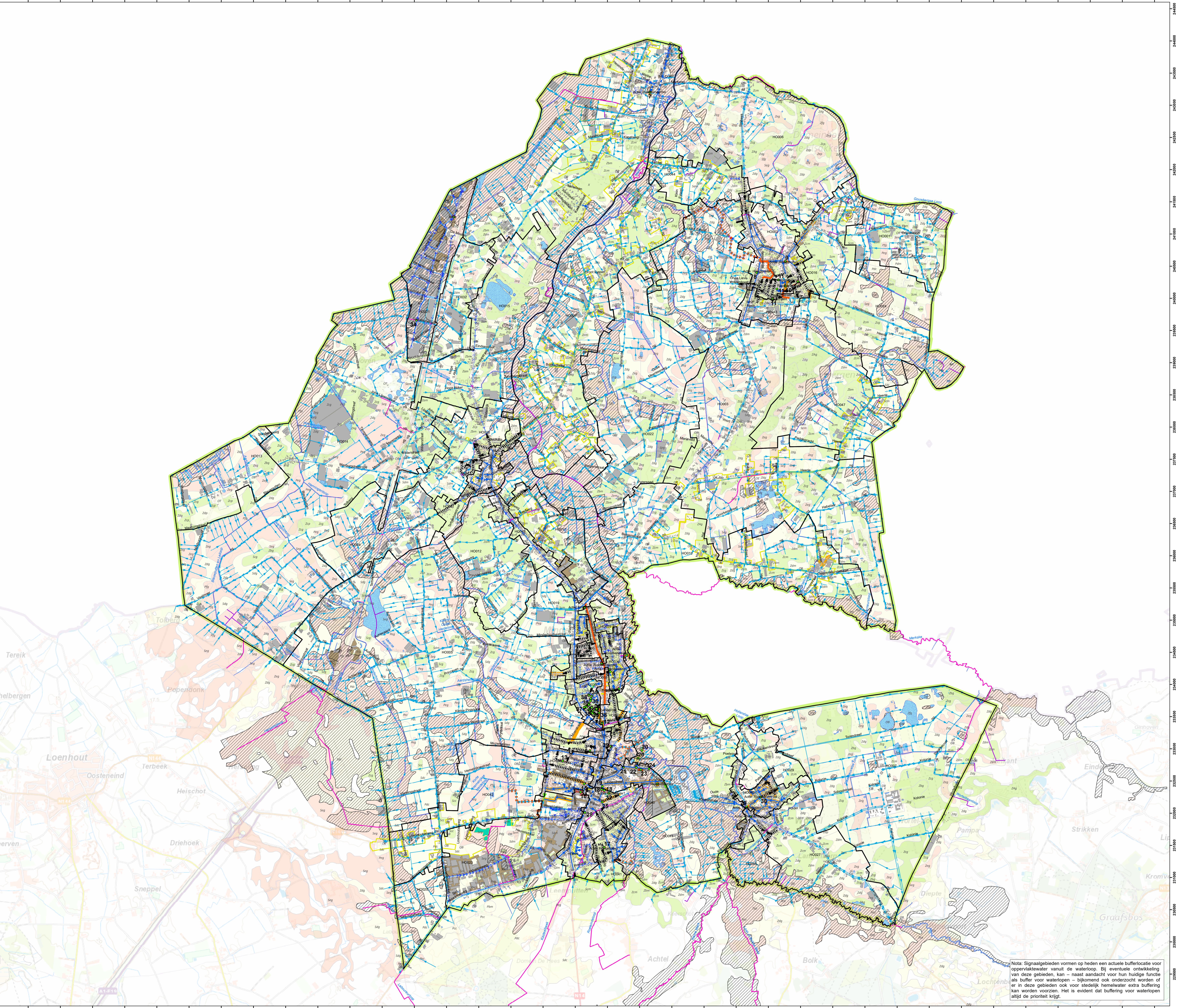
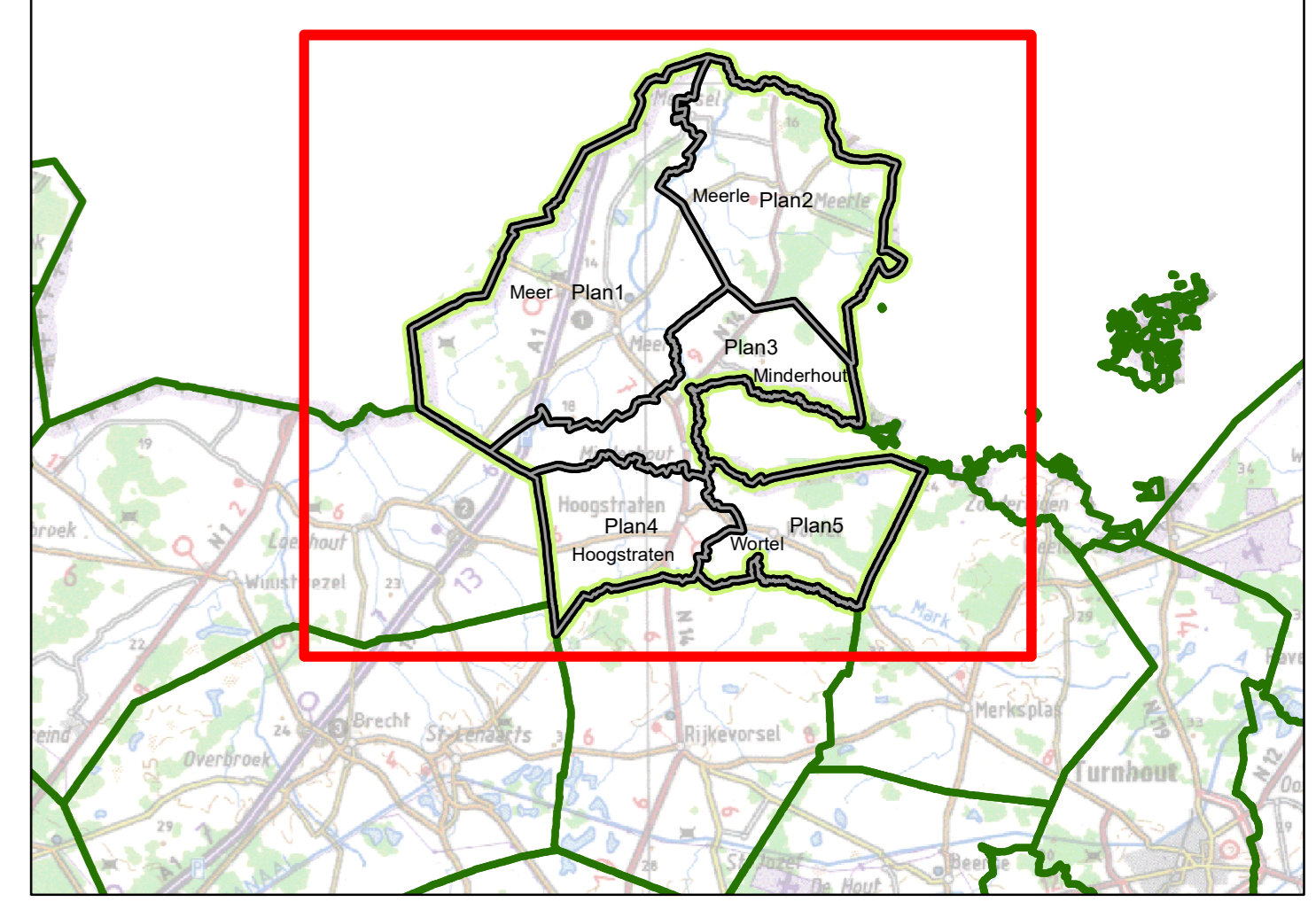
## Ruimte voor water - Kaart 2



OPDRACHTGEVER  
Pidpa  
Desguinlei 246  
2018 Antwerpen 1  
tel: 03/216.88.00 - fax: 03/260.60.03



OPDRACHTHOUDER  
IMDC  
Van Immerseelstraat 66  
2018 Antwerpen  
tel: 03/216.88.00  
info@imdc.be



**Legende**

GRB\_VWB\_Wegverbinding\_Aange...  
 Deelzone\_01q2  
 Actiepunt  
 BT: Grachten  
**Waterlopen (bron: VHA)**  
 Categorie  
 gecategoriseerde waterloop  
 waterloop buiten categorie  
 waterloop algemeen belang  
**BT: Open watervoorziening (bron: WtZ - GRB)**  
 Vies  
 Buffer  
 Andere  
**BT: Bekken (bron: Pidpa)**  
 Vadi  
 Open Bekken  
 Reservoir  
 Andere  
 Gebouwen  
 Parkings en pleinen  
 NOG - Overstroombaar vanuit waterloop (bron: VMM-AGV)

**Bodemkaart 2014 (bron: VLM)**  
 Infiltratie geschiktheid  
 Hoog  
 Middel  
 Laag  
 Onbekend  
**GT: Visie op hemelwaterafvoer**  
 Afvoer (Prioritar karakter)  
 Afvoer (of type te onderzoeken)  
 Buffering  
 Infiltratie  
 GT: Visie grachten  
 GT: Grachten van algemeen belang  
 GT: Potentie voor grachten en/of infiltreerbare berm  
**WMS Signaalgebieden VMM**  
 Type  
 Bouwrijpe oppervlakte  
 Verscherpte waterloets

**GT: Buffers in geplande projecten (bron: Pidpa)**  
**GT: Buffers - geplande projecten (cf. ontwerpplan) (bron: Pidpa)**  
**GT: K-projecten (bron: Pidpa)**  
**GT: Veraveling - projecten (bron: Pidpa)**  
**GT: Externe projecten (Bron:AGF)**

**Leidings BT (bron: Pidpa)**  
 DWA, Gemengd, Andere  
 Regenwater

**Toelichting:**  
 - keuze voor infiltratie zonder overloop waar goed infiltreerbaar  
 - keuze voor infiltratie met overloop waar matig infiltreerbaar  
 - buffering voor een kritiek waterloopgebied kan ook in opwaarts bekken of in sluis buffervoorziening (lees voor een aantal voorbeelden zie gebied)  
 - waar de bodemkaart onbekend is, dient verder infiltratieonderzoek duidelijkheid te verschaffen

**pidpa**  
water in beweging

Opdracht: Hemelwaterplan

Uitgave	Datum	Omschrijving
A	23/09/2019	Revisie 01

Overzichtsplan **07b Ruimte voor water- Kaart 2**

Oppervl.:	0,9 m <sup>2</sup>	Schaal:	1:19.000	Project-nr.:	K-18-076
Datum:	23/09/2019				

Nota: Signaalgebieden vormen op heden een actuele bufferlocatie voor oppervlaktewater vanuit de waterloop. Bij eventuele ontwikkeling van deze gebieden, kan - naast aandacht voor hun huidige functie als buffer voor waterlopen - bijkomend ook onderzocht worden of er in deze gebieden ook voor stedelijk hemelwater extra buffering kan worden voorzien. Het is evident dat buffering voor waterlopen altijd de prioriteit krijgt.