

Hemelwaterplan LAAKDAL

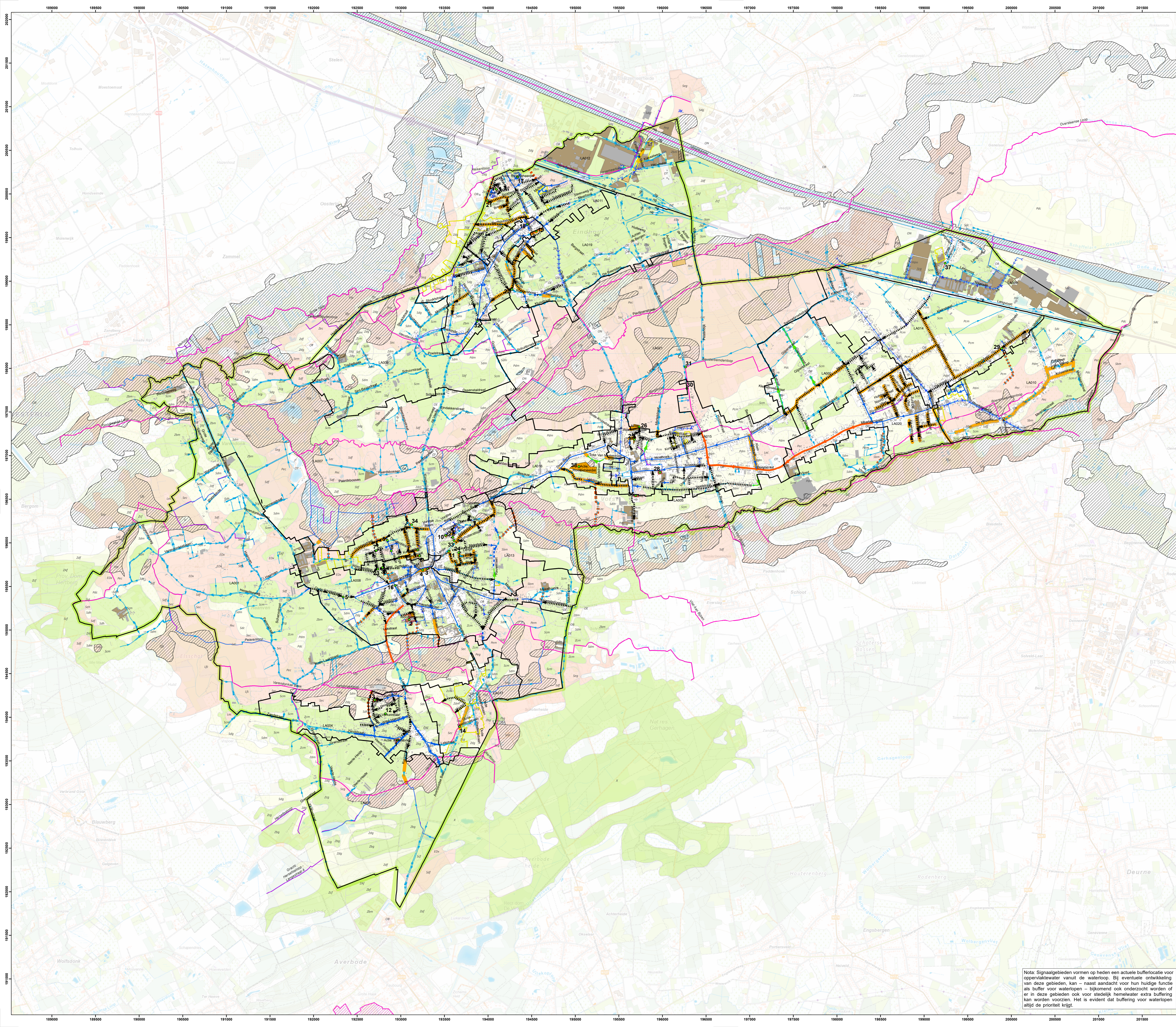
Ruimte voor water - Kaart 2



OPDRACHTGEVER
Pidpa
Desguinlei 246
2018 Antwerpen 1
tel: 03/216.88.00 - fax: 03/260.60.03



OPDRACHTHOUDER
IMDC
Van Immerseelstraat 66
2018 Antwerpen
tel.: 03/270.92.95
info@imdc.be



Legende

GRB_VBW_wegverbinding_clip

- Deelzone_clip
- Aflooppunt
- BT-Grachten

Waterlopen (bron: VHA)

Categorie

- gecategoriseerde waterloop
- waterloop buiten categorie
- waterloop algemeen belang

BT: Open watervoorziening (bron: Wz - GRB)

- Wadi
- Buffer
- Andere

BT: Bekken (bron: Pidpa)

- Wadi
- Open Bekken
- Reservoir
- Andere
- Gebouwen
- Parkings en pleinen
- NOG - Overstroombaar vanuit waterloop (bron: VMM-AGIV)

Bodemkaart 2014 (bron: VLM)

Infiltratie geschiktheid

- Hoog
- Middel
- Lag
- Onbekend

GT: Visie op hemelwatervoer

- Afvoer (Prioritair karakter)
- Afvoer (of type te onderzoeken)
- Buffering
- Infiltratie
- GT: Visie grachten
- GT: Grachten van algemeen belang
- GT: Potentie voor grachten en/of infiltrerbare beem
- GT: Potentie voor grachten en/of infiltrerbare beem

GT: Buffers in geplande projecten (bron: Pidpa)

- GT: Buffers - geplande projecten (cf. ontwerpplan) (bron: Pidpa)
- GT: Kruisprojecten (bron: Pidpa)
- GT: Verkwaveling - projecten (bron: Pidpa)
- GT: Externe projecten (Bron:AGF)

Lelidngen BT (bron: Pidpa)

- DWA, Gemengd, Andere
- Regewater

WMS Signaalgebieden VMM

- Bouwrijpe opgave
- Verscherpte waterloets

Toelichting:

- keuze voor infiltratie zonder overloop waar goed infiltrerbaar
- keuze voor infiltratie met overloop waar matig infiltrerbaar
- keuze voor buffering met vertraagd afvoer, zeker in gebied waar waterlopen kritiek zijn
- buffering voor een kritiek waterlopengebied kan ook in openbaar gebied van in één buffervoorziening (leesvoer een aantal voorstellen zijn gedaan)
- waar de bodemkaart onbekend is, dient verder infiltratieonderzoek duidelijkheid te verschaffen

LAAKDAL

Opdracht: Hemelwaterplan

Uitgave	Datum	Omschrijving
A	03/10/2019	Revisie 01
B	13/01/2020	Revisie 02
C	26/06/2020	Revisie 03
D	30/09/2020	Revisie 04

Overzichtsplan 07b Ruimte voor water- Kaart 2

Oppervl.: 0,9 m²
Datum: 1/10/2020
Schaal: 1:14.000
Project-nr.: K-18-074

Nota: Signaalgebieden vormen op heden een actuele bufferlocatie voor oppervlaktewater vanuit de waterloop. Bij eventuele ontwikkeling van deze gebieden, kan – naast aandacht voor hun huidige functie als buffer voor waterlopen – bijkomend ook onderzocht worden of er in deze gebieden ook voor stedelijk hemelwater extra buffering kan worden voorzien. Het is evident dat buffering voor waterlopen altijd de prioriteit krijgt.