

Hemelwaterplan MOL

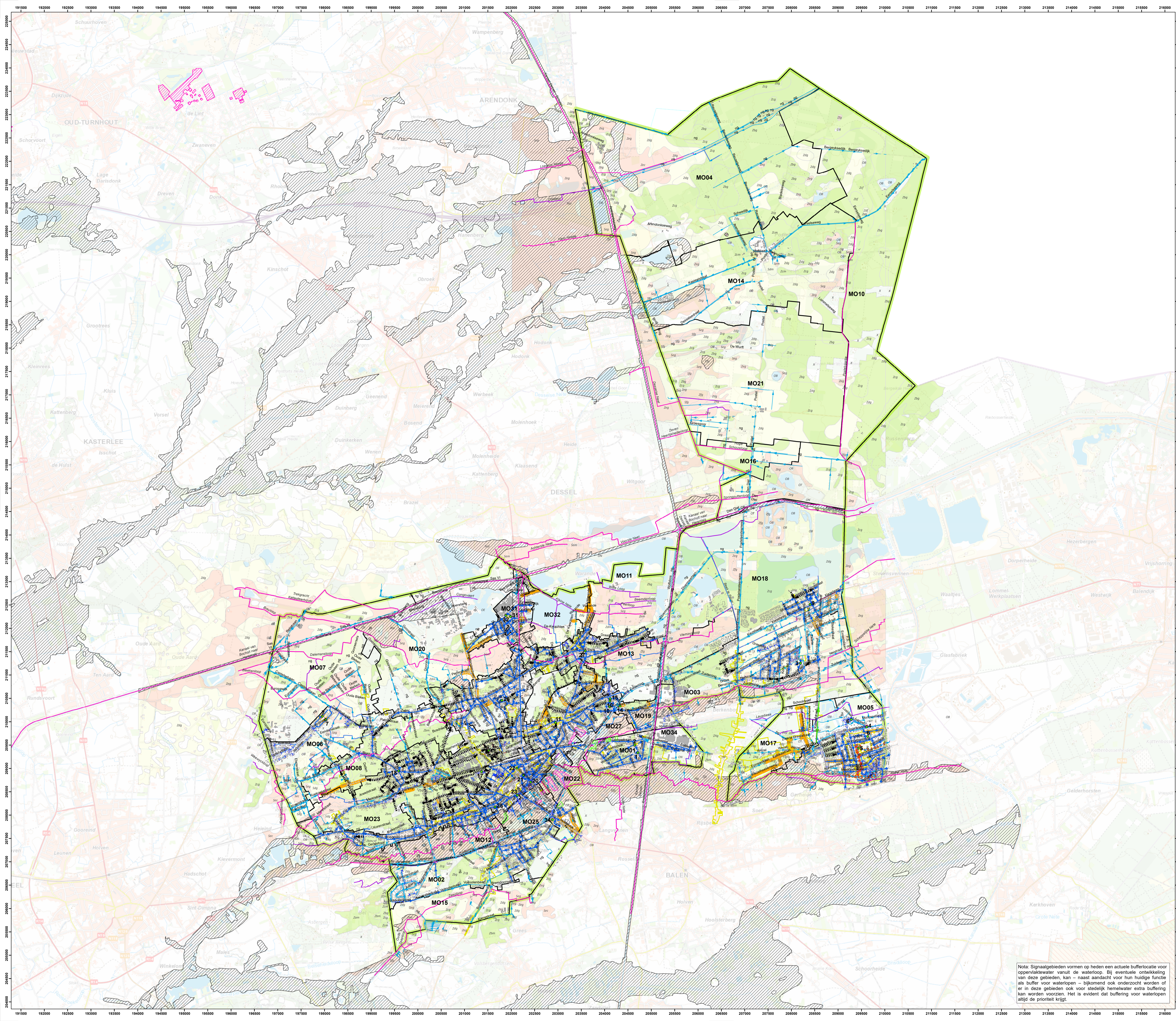
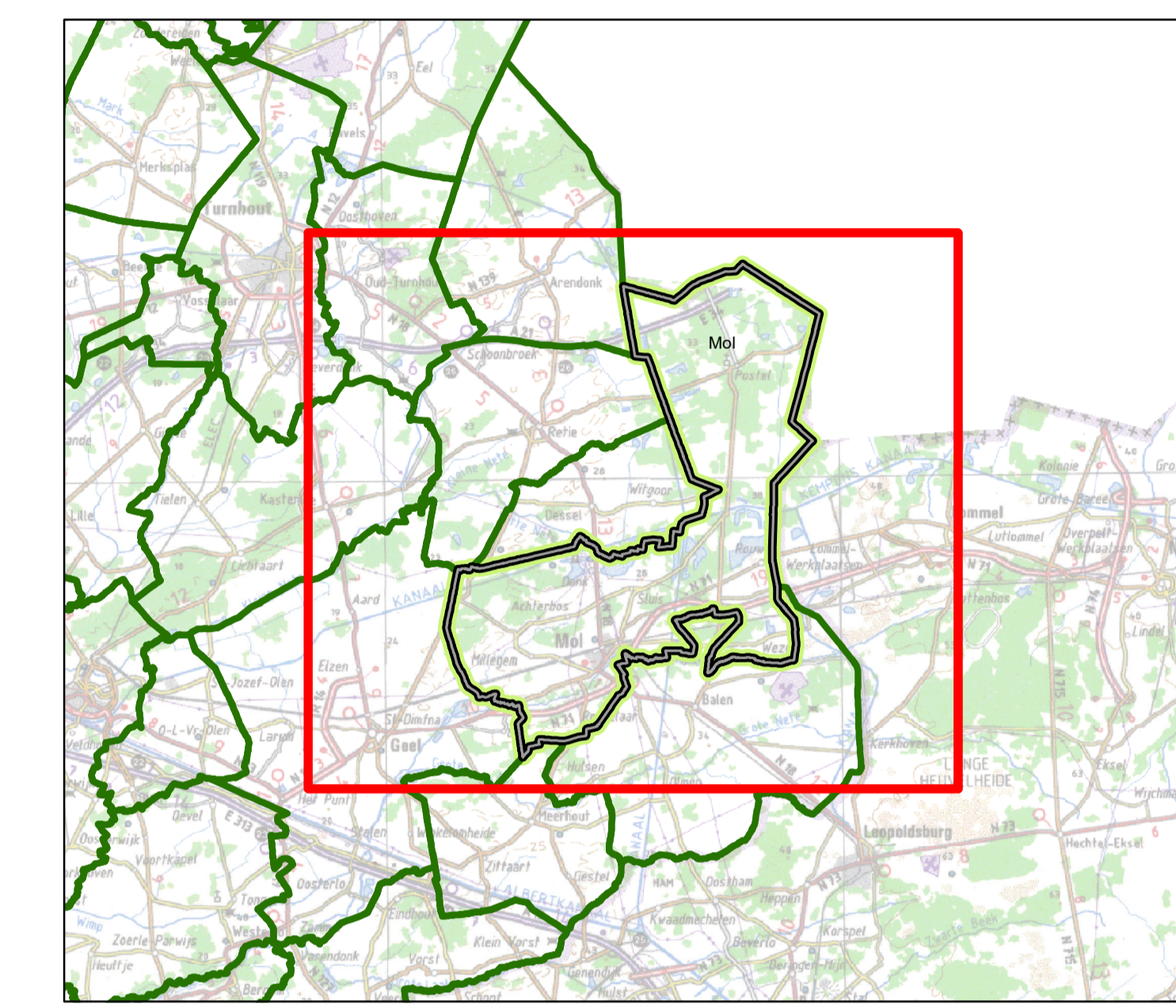
Ruimte voor water - Kaart 2



OPDRACHTGEVER
Pidpa
Desguinlei 246
2018 Antwerpen 1
tel: 03/216.88.00 - fax: 03/260.60.03



OPDRACHTHOUDER
IMDC
Van Immerseelstraat 66
2018 Antwerpen
tel: 03/216.88.00
info@imdc.be



Legende

Wegverbinding

- Deelzone
- Actiezone
- BT-Grachten

Waterlopen (bron: VHA)

- gecategoriseerde waterloop
- waterloop buiten categorie
- waterloop algemeen belang

BT: Open watervoorziening (bron: Wz - GRB)

- Wadi
- Buffer
- Andere

BT: Bekken (bron: Pidpa)

- Open Bekken
- Reservoir
- Andere
- Gebouwen
- Parkings en pleinen
- NOG - Overstroombaar vanuit waterloop (bron: VMM-AGV)

Legende Bodemkaart 2014 (bron: VLM)

- Infiltratie geschiktheid
- Hoog
- Matig
- Lag
- Onbekend

GT: Visie op hemelwatersvoer

- Afvoer (Prioritar karakter)
- Afvoer (of type te onderzoeken)
- Buffering
- GT: Potentie voor grachten en/of infiltratiebeem
- GT: Grachten van algemeen belang

GT: Buffers in geplande projecten (bron: Pidpa)

- GT: Buffers - geplande projecten (cf. ontwerpplan) (bron: Pidpa)
- GT: Acties Bekkenbeheerplan Benedenscheide
- GT: K-projecten (bron: Pidpa)
- GT: Verklaveling - projecten (bron: Pidpa)
- GT: Externe projecten (Bron: AGF)

Leidingen BT (bron: Pidpa)

- DWA, Gemengd
- Regenwater

WMS Signaalgebieden VMM

- Type
- Bouwwijze opgave
- Verscherpte waterloets

Toelichting:

- keuze voor infiltratie zonder overloop waar goed infiltreerbaar
- keuze voor infiltratie met overloop waar matig infiltreerbaar
- keuze voor buffering met verhoogde afvoer, zeker in gebied waar waterlopen kritiek zijn
- buffering voor een kritiek waterlopengebied kan ook in opgestaate bekken of in één buffervoorziening (leesvoor een aantal voorstellen zijn gedaan)
- waar de bodemtoestand onbekend is, dient verder infiltratieonderzoek duidelijkheid te verschaffen

Nota: Signaalgebieden vormen op heden een actuele bufferlocatie voor oppervlaktewater vanuit de waterloop. Bij eventuele ontwikkeling van deze gebieden, kan – naast aandacht voor hun huidige functie als buffer voor waterlopen – bijkomend ook onderzocht worden of er in deze gebieden ook voor stedelijk hemelwater extra buffering kan worden voorzien. Het is evident dat buffering voor waterlopen altijd de prioriteit krijgt.

MOL

Opdracht: Hemelwaterplan

Uitgave	Datum	Omschrijving
A	11/03/2020	Revisie 01
B	12/10/2020	Revisie 02
C	12/01/2022	Revisie 03

Overzichtsplan 07b Ruimte voor water- Kaart 2

Oppervl.:	0,9 m ²	Schaal:	1:26.000	Project-nr.:	K-18-075
Datum:	11/01/2022				