

Hemelwaterplan RIJK

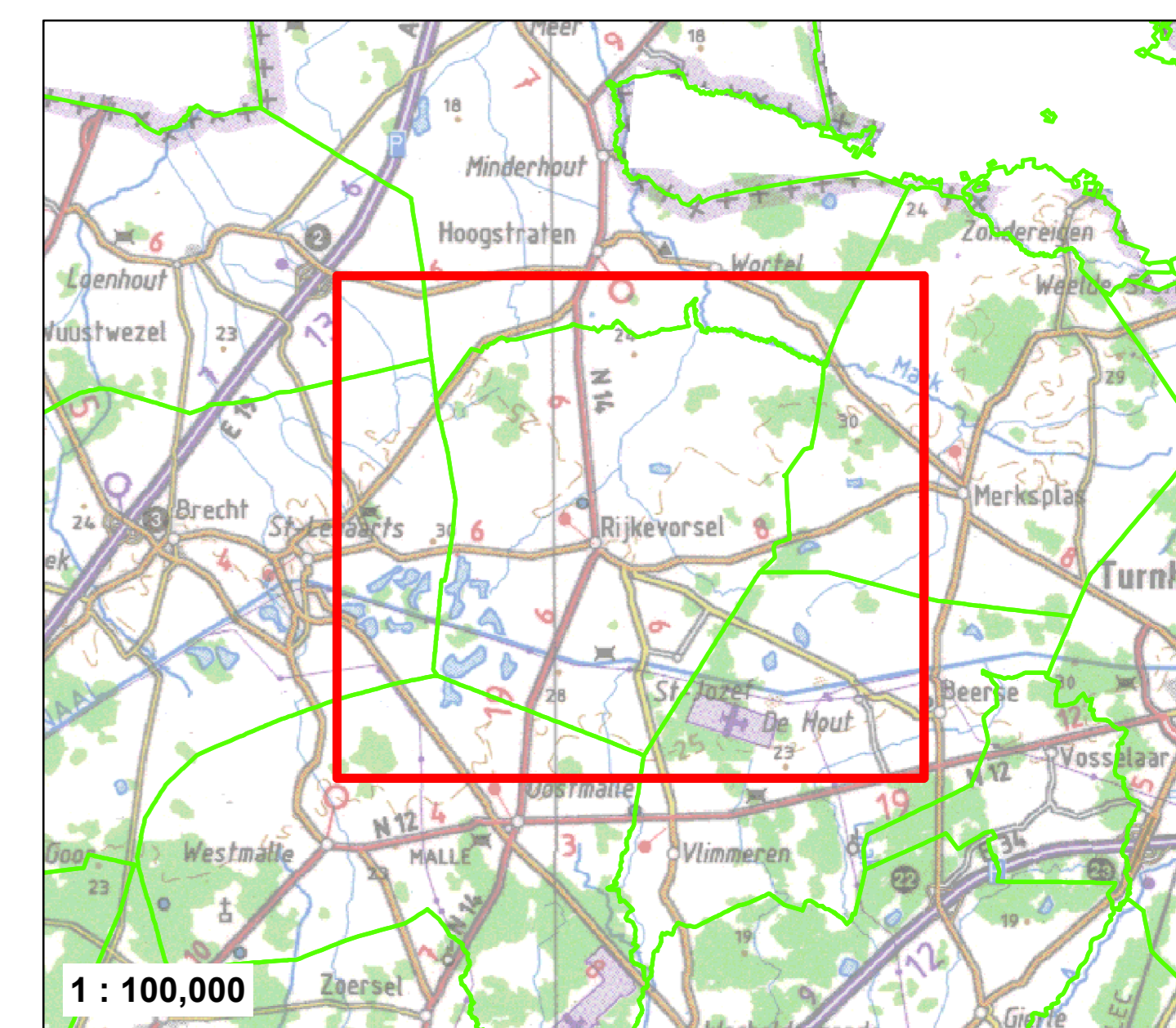
Ruimte voor water - Kaart 2



OPDRACHTGEVER
 Pidpa
 Desguinlei 246
 2018 Antwerpen 1
 tel: 03/216.88.00 - fax: 03/260.60.03



OPDRACHTHOUDER
 Antea Group
 Buchtenstraat 9
 9051 Gent
 tel.: 09/261.63.00 - fax.:09/261.63.01
 info.be@anteagroup.com



1 : 100,000

Legende

<ul style="list-style-type: none"> Deelzone Gemeentegrens Gebouwen Parkings en pleinen BT: Bekken (bron: Pidpa) Wadi Open Bekken Reservoir Andere Bodemkaart 2014 (bron: VLM) GESCHIKT Middig Laag Onbekend 	<ul style="list-style-type: none"> AARD_WATER DWA, Gemeentj. Andere Regenwater Leidings - geplande proj (cfr. ontwerpplan) (bron: Pidpa) Type Gemengd RWA Leid.-concreet geplande/uitgevoerde proj (bron: K-num Pidpa, Gem) Aard_Water DWA RWA GT Verkeveling - projecten (bron: Pidpa) GT K-projecten (bron Pidpa) GT Externe_projecten (bron ADP) 	<ul style="list-style-type: none"> Adecpunt Kolp-stuw Private buffering Ontharding Bovengrondse berging GT Grachten van algemeen belang GT: Visie op potentiele bufferlocaties GT Buffers - geplande projecten (cfr. ontwerpplan) (bron: Pidpa) GT: Visie op hemelwaterafvoer Alvoer (Prioritair karakter) Alvoer (infiltratie niet mogelijk) Potentiele gracht enkel infiltratiebodem (open profiel) Alvoer (infiltratie mogelijk)
---	---	--

Rijkevorsel

Opdracht: Hemelwaterplan

Uitgave	Datum	Omschrijving
A	02/05/2019	Revisie 00

Overzichtsplan **Ruimte voor water - Kaart 2**

Oppervl.:	0.9 m²	Schaal:	1:11,933	Project-nr.:	230555019
Datum:	2/05/2019				