

# Hemelwaterplan Vorselaar

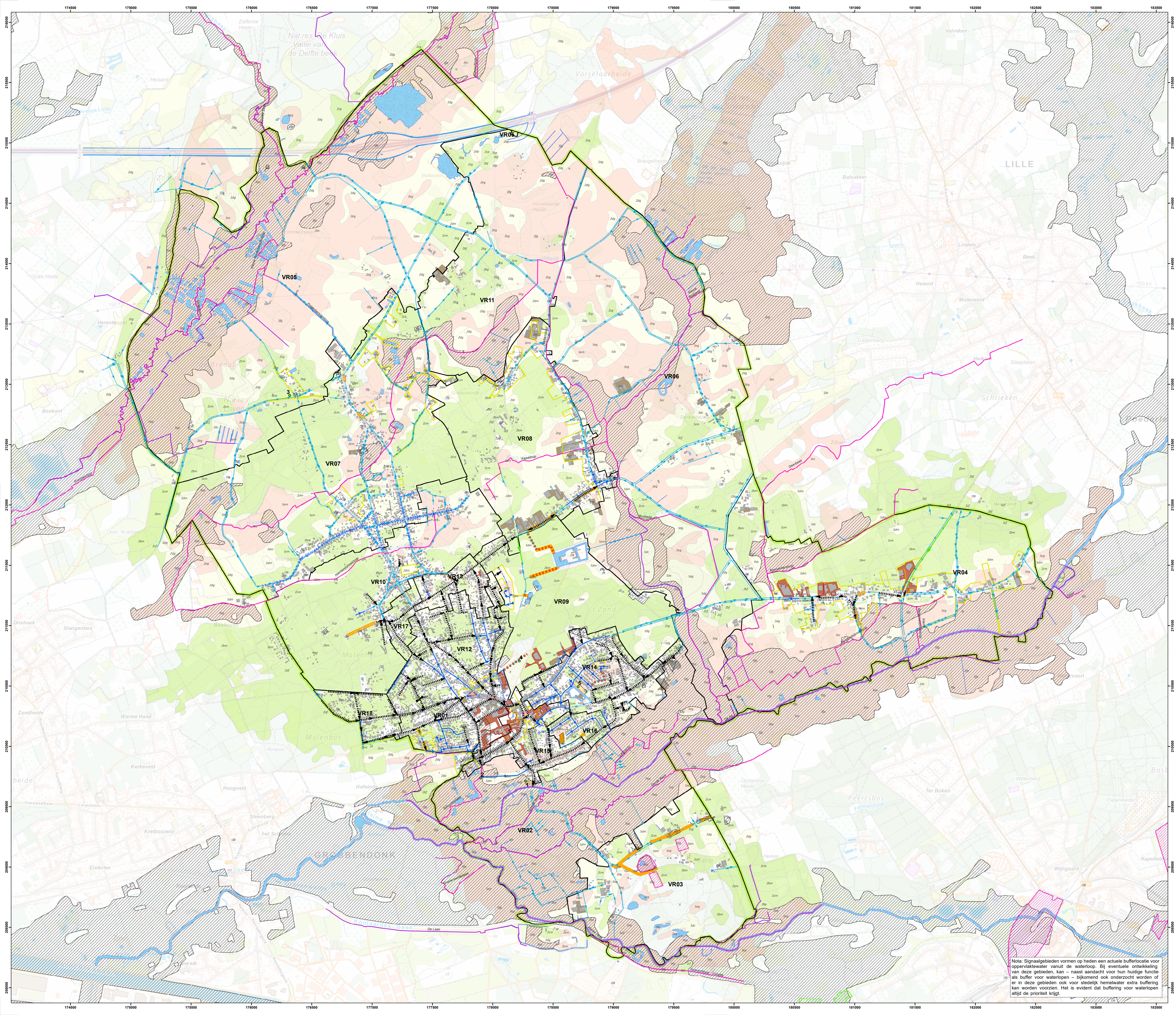
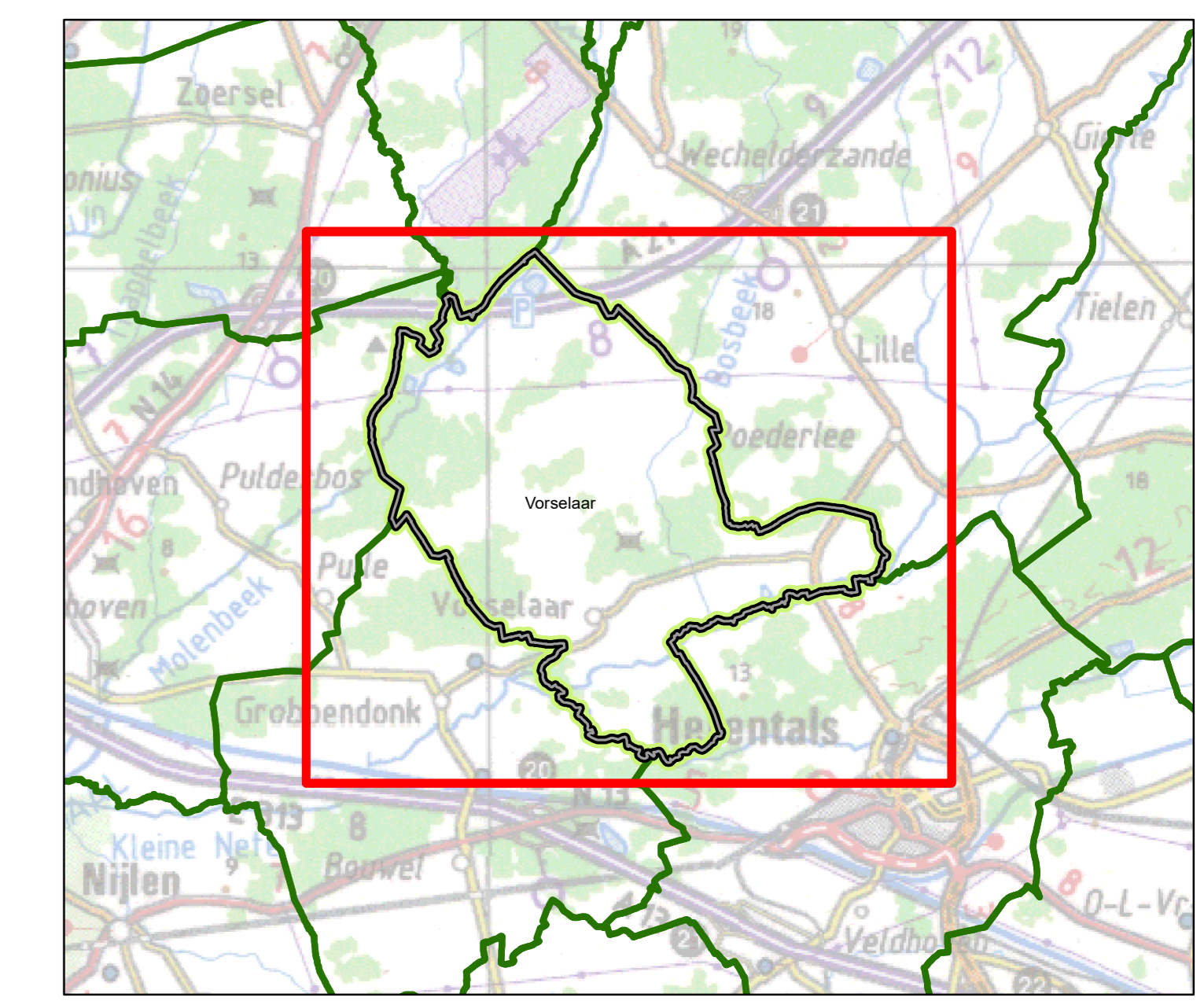
## Ruimte voor water - Kaart 2



OPDRACHTGEVER  
Pidpa  
Desguinlei 246  
2018 Antwerpen 1  
tel: 03/216.88.00 - fax: 03/260.60.03



OPDRACHTHOUDER  
IMDC  
Van Immerseelstraat 66  
2018 Antwerpen  
tel.: 03/270.92.95  
info@imdc.be



**Legende**

**Bodemkaart 2014 (bron: VLM)**  
 Indicatieve geschiedenis:  
 Hoog  
 Matig  
 Laag  
 Onbekend

**Waterloopen (bron: VHA)**  
 Categorie:  
 - gecategoriseerde waterloop  
 - waterloop buiten categorie  
 - waterloop algemeen belang

**BT: Open watervoorziening (bron: WtZ - GRB)**  
 - Wadi  
 - Buffer  
 - Andere

**BT: Bekken (bron: Pidpa)**  
 - Wadi  
 - Open Bekken  
 - Reservoar  
 - Andere  
 - Gebouwen  
 - Parkings en pleinen  
 - NOG - Overstroombaar vanuit waterloop (bron: VMM-AGIV)

**GT: Buffers in gestande projecten (bron: Pidpa)**  
 - GT: Buffers - geplande projecten (cf: ontwerpen) (bron: Pidpa)  
 - GT: K-projecten (bron: Pidpa)  
 - GT: Verkeering - projecten (bron: Pidpa)  
 - GT: Estuarië - projecten (bron: AGF)  
 - GT: Estuarië - projecten (bron: AGF)

**GT: Visie op hemelwatervoer**  
 - Afvoer (Prioritair karakter)  
 - Afvoer (of type te onderzoeken)  
 - Buffering  
 - Infiltratie  
 - GT: Visie grachten  
 - GT: Grachten van algemeen belang  
 - GT: Potentie voor grachten en/of infiltratie aan  
 - GT: Potentie voor grachten en/of infiltratie aan

**Waterwingebieden (bron: MVG en Provant)**  
 Beschermingszones:  
 - 1: geen infiltratie toegestaan  
 - 2: geen infiltratie toegestaan  
 - 3: beperkte infiltratie toegestaan, enkel via open bekken

**Leidingen BT (bron: Pidpa)**  
 - DWA, Gemengd, Andere  
 - Regenwater

**WMS Signaalgebieden VMM**  
 Type:  
 - Bouwvrije opgave  
 - Verscherpte watertoets

**Toelichting:**  
 - Heuze voor infiltratie zonder overloop waar goed infiltrerbaar  
 - Heuze voor infiltratie met overloop waar matig infiltrerbaar  
 - Heuze voor buffering met vertraagde afvoer, zeker in gebied waar waterlopen kritiek zijn  
 - Buffering voor een kritiek waterwingebied kan ook in opeenvolgende bekken of in één buffervoorziening (reservoar) een aantal voorstellen zijn gedaan  
 - Waar de bodemkaart onbekend is, dient verder infiltratieonderzoek duidelijkheid te verschaffen

Vorselaar

Opdracht: Hemelwaterplan

Uitgave	Datum	Omschrijving
A	26/03/2020	Revisie 00
	14/10/2020	Revisie 02

Overzichtsplan 07b Ruimte voor water- Kaart 2

Oppervl.:	0,9 m <sup>2</sup>	Schaal:	1:10.000	Project-nr.:	K-20-012
Datum:	14/10/2020				

Nota: Signaalgebieden vormen op heden een actuele bufferlocatie voor oppervlaktewater vanuit de waterloop. Bij eventuele ontwikkeling van deze gebieden, kan - naast aandacht voor hun huidige functie als buffer voor waterloopen - bijkomend ook onderzocht worden of er in deze gebieden ook voor stedelijk hemelwater extra buffering kan worden voorzien. Het is evident dat buffering voor waterloopen altijd de prioriteit krijgt.