

Hemelwaterplan WIJNEGEM

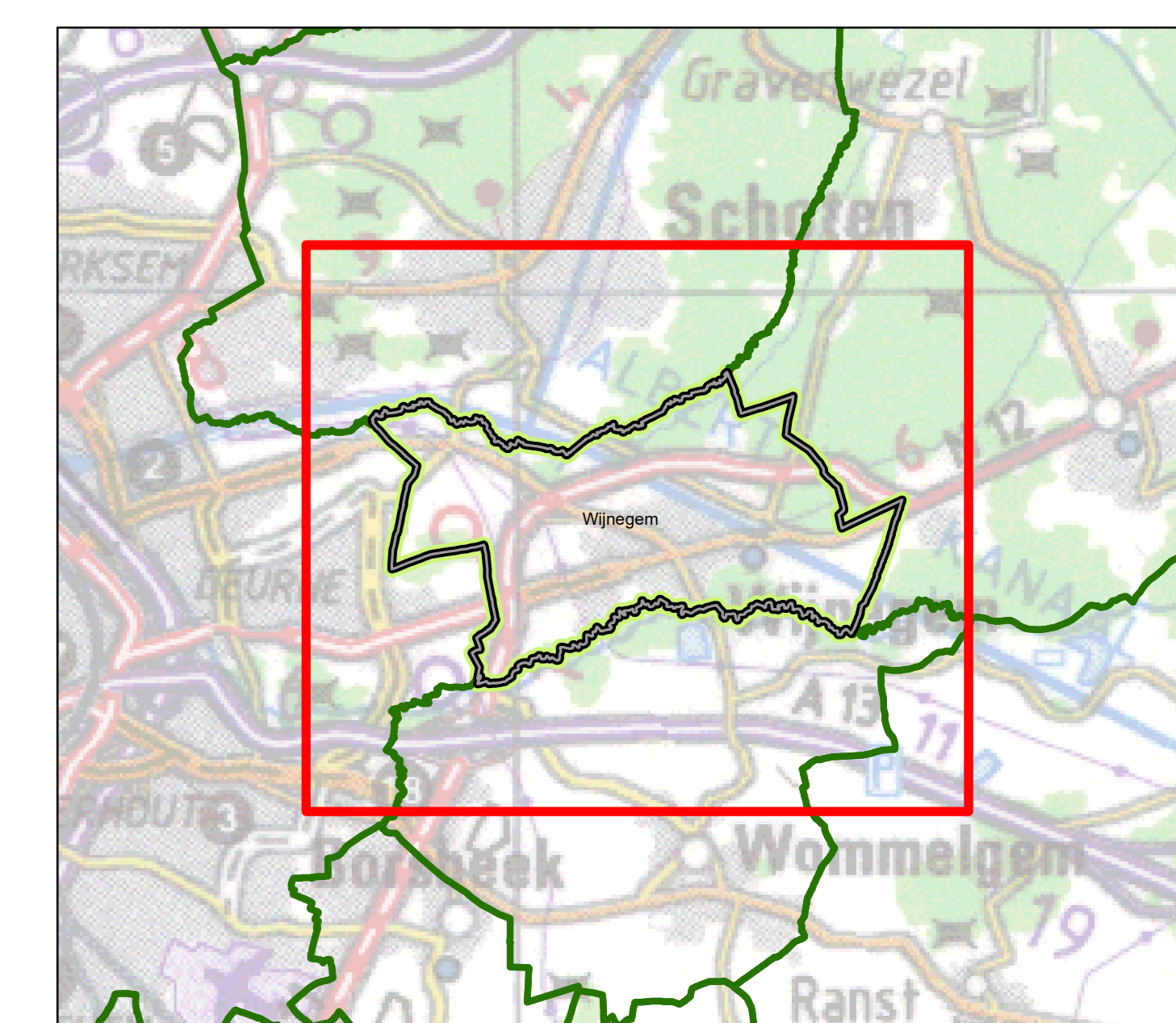
Ruimte voor water - Kaart 2



OPDRACHTGEVER
Pidpa
Desguinlei 246
2018 Antwerpen 1
tel: 03/216.88.00 - fax: 03/260.60.03



OPDRACHTHOUDER
IMDC
Van Immerseelstraat 66
2018 Antwerpen
tel.: 03/270.92.95
info@imdc.be



Legende

GRB_Ww_WY

- Deelzone
- Actiepunt
- BT: Grachten

Waterlopen (bron: VHA)

- gecategoriseerde waterloop
- waterloop buiten categorie
- waterloop algemeen belang

BT: Open watervoorziening (bron: Wlz - GRB)

- Wadi
- Buffer
- Andere

BT: Bekken (bron: Pidpa)

- Wadi
- Open Bekken
- Reservoir
- Andere
- Gebouwen
- Parkings en pleinen
- NDG - Overstroombaar vanuit waterloop (bron: VMM-AGIV)

Bodemkaart 2014 (bron: VLM)

- Infiltratie geschiktheid
- Hoog
- Middel
- Lage
- Onbekend

GT: Visie op hemelwatersvoer

- Alvoer (prioritair karakter)
- Alvoer (of type te onderzoeken)
- Buffering
- Infiltratie
- GT: Visie grachten
- GT: Grachten van algemeen belang
- GT: Potentie voor grachten en/of infiltreerbare berm
- GT: Potentie voor grachten en/of infiltreerbare berm
- Bovengrondse berging
- Zone Bufferlocatie

GT: Buffers in geplande projecten (bron: Pidpa)

- GT: Buffers - geplande projecten (of: onbevestigd) (bron: Pidpa)
- GT: Acties Bekkenbeheerplan Benedenscheide
- CONCEPT
- GT: Verkaveling - projecten (bron: Pidpa)
- GT: Externe projecten (bron: AGF)

Leidings BT (bron: Pidpa)

- DWA, Gemengd, Andere
- Regenwater

WMS Signaalgebieden VMM

- Bouwrijpe opgraving
- Verscherpte waterloets

Toelichting:

- keuze voor infiltratie zonder overloop waar goed infiltreerbaar
- keuze voor infiltratie met overloop waar matig infiltreerbaar
- keuze voor buffering met verhoogde afvoer, zeker in gebieden waar waterlopen kritiek zijn
- buffering voor een kritiek waterlopengebied kan ook in opeenvolgende bekken of in één buffervoorziening (reservoir) een aantal voorstellen zijn gedaan
- waar de bodemreus onbekend is, dient verder infiltratieonderzoek duidelijkheid te verschaffen



Opdracht: Hemelwaterplan

Uitgave	Datum	Omschrijving
A	09/12/2019	Revisie 00
B	28/02/2020	Revisie 2.0 (opmerkingen overleg dd 10/12/2019)
C	31/07/2020	Revisie 3.0

Overzichtsplan 07b Ruimte voor water- Kaart 2

Oppervl.:	0.9 m ²	Schaal:	1:6.540	Project-nr.:	K-19-060
Datum:	31/07/2020				

Nota: Signaalgebieden vormen op heden een actuele bufferlocatie voor oppervlaktewater vanuit de waterloop. Bij eventuele ontwikkeling van deze gebieden, kan - naast aandacht voor hun huidige functie als buffer voor waterlopen - bijkomend ook onderzocht worden of er in deze gebieden ook voor stedelijk hemelwater extra buffering kan worden voorzien. Het is evident dat buffering voor waterlopen altijd de prioriteit krijgt.