

# Hemelwaterplan Brasschaat

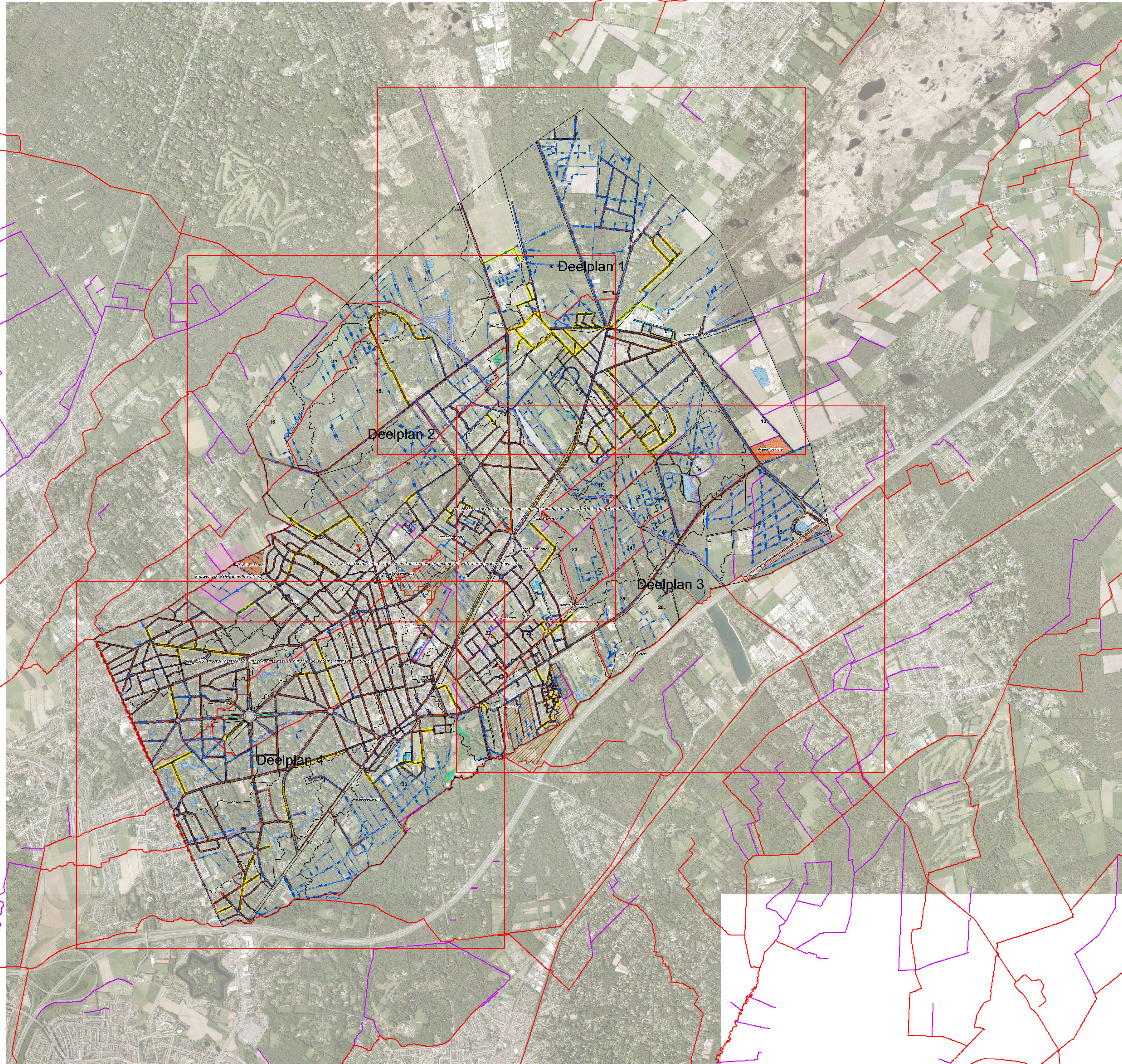
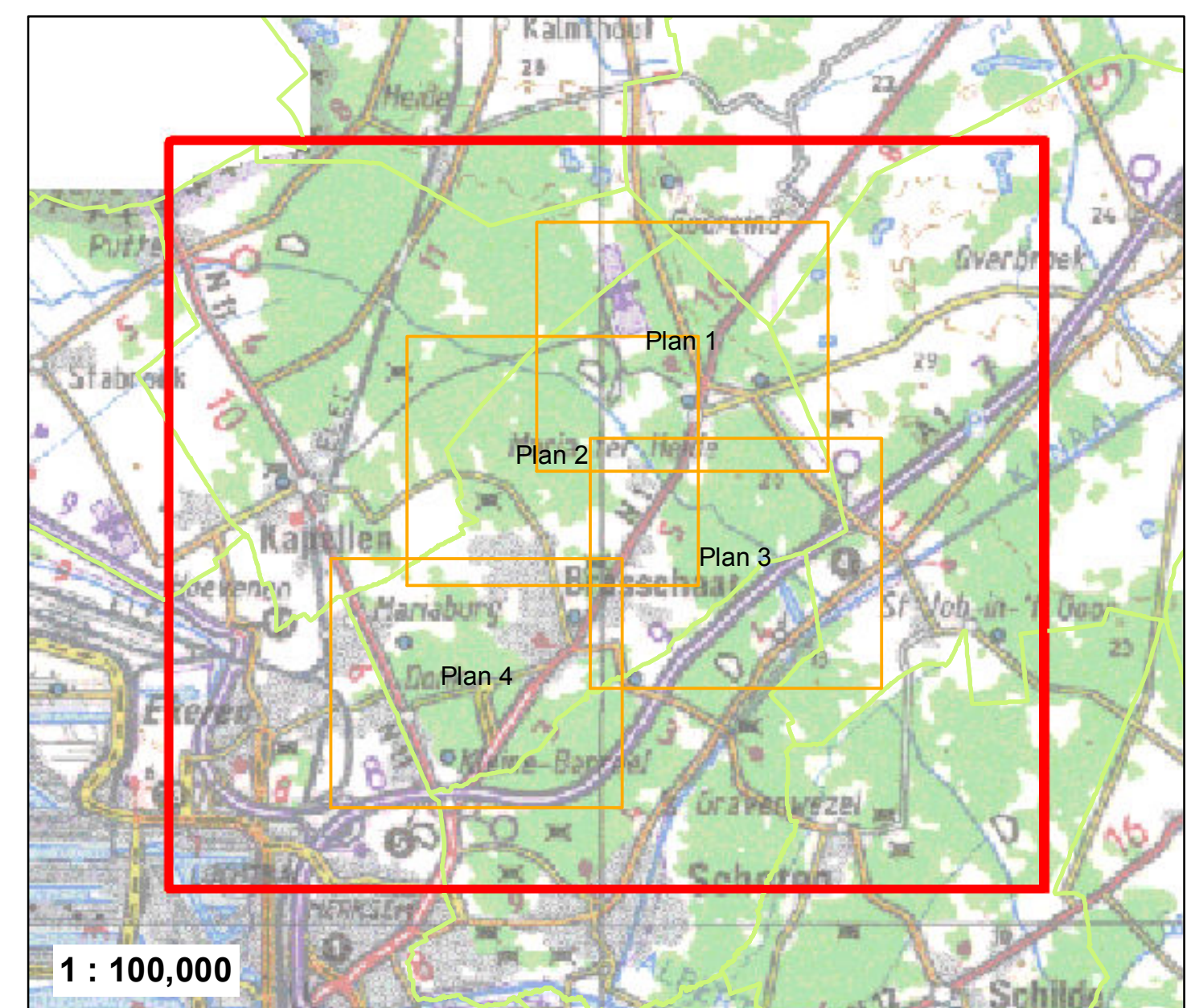
## Ruimte voor water - Kaart 3

**pidpa**  
water in beweging

OPDRACHTGEVER  
Pidpa  
Desguinlei 246  
2018 Antwerpen 1  
tel.: 03/216.88.00 - fax: 03/260.60.03

**anteagroup**

OPDRACHTHOUDER  
Antea Group  
Buchtenstraat 9  
9051 Gent  
tel.: 09/261.63.00 - fax: 09/261.63.01  
info.be@anteagroup.com



**Legende**

<ul style="list-style-type: none"> <li>Abstromgebieden</li> <li>Wgo (bron: GRB)</li> <li>Wbn (bron: GRB)</li> </ul>	<ul style="list-style-type: none"> <li>GT: Potentie voor grachten</li> <li>GT: Visie op potentiële bufferlocaties (rev0)</li> <li>GT: Visie op geplande projecten (bron: PIDPA)</li> <li>GT: Acties Bekkenbeheerplan Benedenscheide</li> <li>GT: Visie op bestaande grachten na optimalisatie</li> <li>GT: Visie op hemelwaterafvoer</li> </ul>
<p><b>Waterlopen (revisie) (bron: Wias - VHA)</b></p> <p>Categorie</p> <ul style="list-style-type: none"> <li>0, 1, 2</li> <li>9</li> </ul> <p>Type</p> <ul style="list-style-type: none"> <li>Grachten van algemeen belang (bron: Brasschaat)</li> <li>BT: Oppervlaktewaters (bron: Wtz - GRB)</li> <li>Wadi</li> <li>Buffer</li> <li>Andere</li> <li>RWA-leiding</li> <li>Signaalgebied (B05/2014)</li> </ul>	<ul style="list-style-type: none"> <li>Abvoer (Prioritair karakter)</li> <li>Abvoer (of type te onderzoeken)</li> <li>Buffering</li> <li>Infiltratie</li> <li>Leidingsen - geplande projecten (cfr. ontwerpplan) (bron: PIDPA)</li> <li>Gemengd</li> <li>RWA</li> <li>Leiding-concreet geplande/uitgevoerde proj (bron: K-n° PIDPA; BR)</li> <li>DWA</li> <li>RWA</li> </ul>

**Toelichting:**

- keuze voor infiltratie zonder overloop waar goed infiltreerbaar
- keuze voor infiltratie met overloop waar matig infiltreerbaar
- keuze voor buffering met vertraging afvoer, zeker in gebied waar waterlopen kritiek zijn
- buffering voor een kritiek wateropengebied kan ook in opwaardate bekens of in één buffervoorziening (waarvoor een aantal voorstellen zijn gedaan)
- waar de bodemsituatie onbekend is, dient verder infiltratieonderzoek duidelijkheid te verschaffen

**pidpa**  
water in beweging

Brasschaat

Opdracht: Hemelwaterplan

Uitgave	Datum	Omschrijving
A	12/05/2016	Revisie 00
B	25/05/2016	Revisie 01
C	02/08/2016	Revisie 02
D	27/10/2016	Revisie 03

Overzichtsplan **Ruimte voor water - Kaart 3**

**anteagroup**

Oppervl.: 0,9 m<sup>2</sup>    Datum: 27/10/2016    Schaal: 1 : 15000    ID nr.: 230555 5010