

Hemelwaterplan MOL

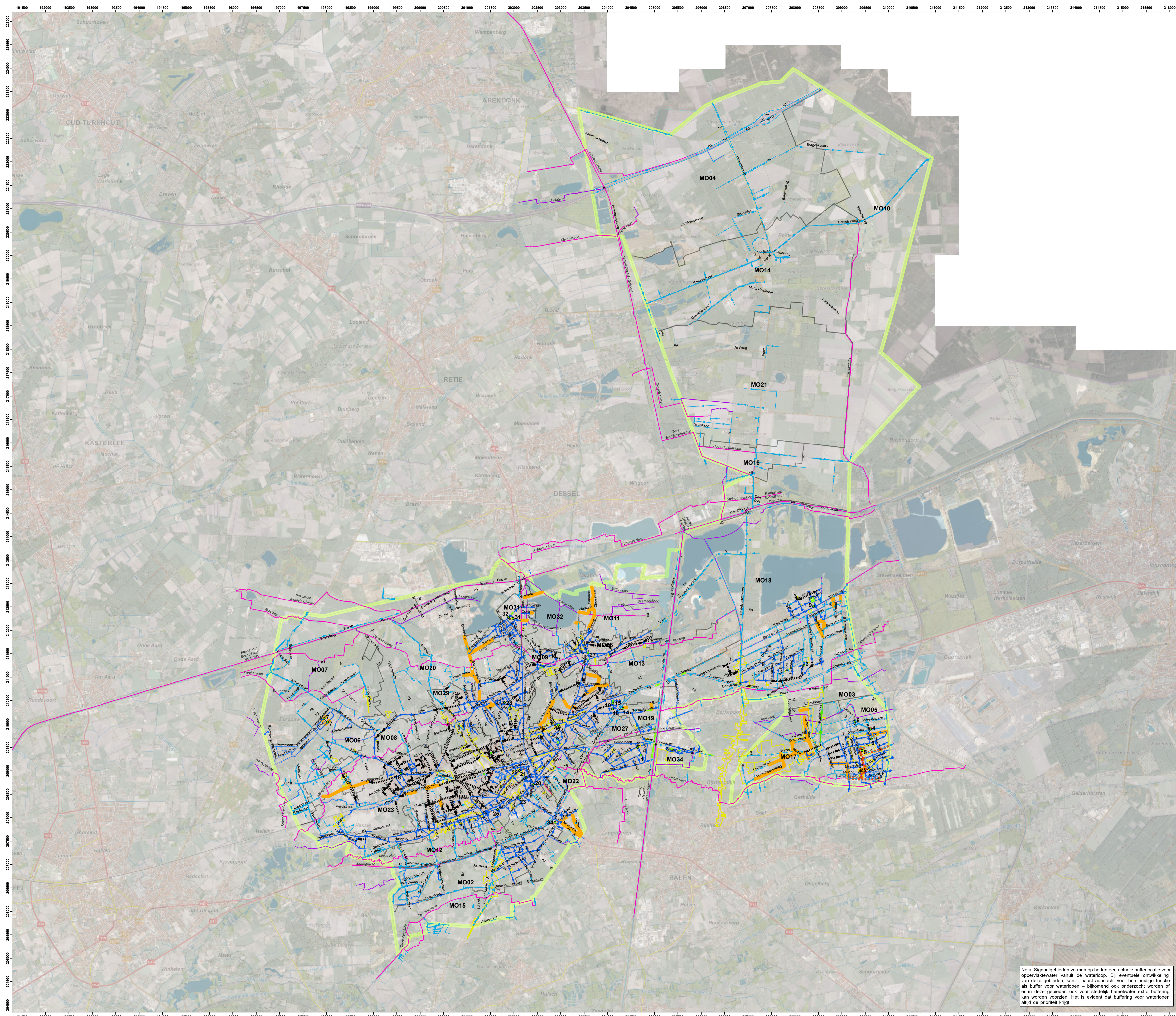
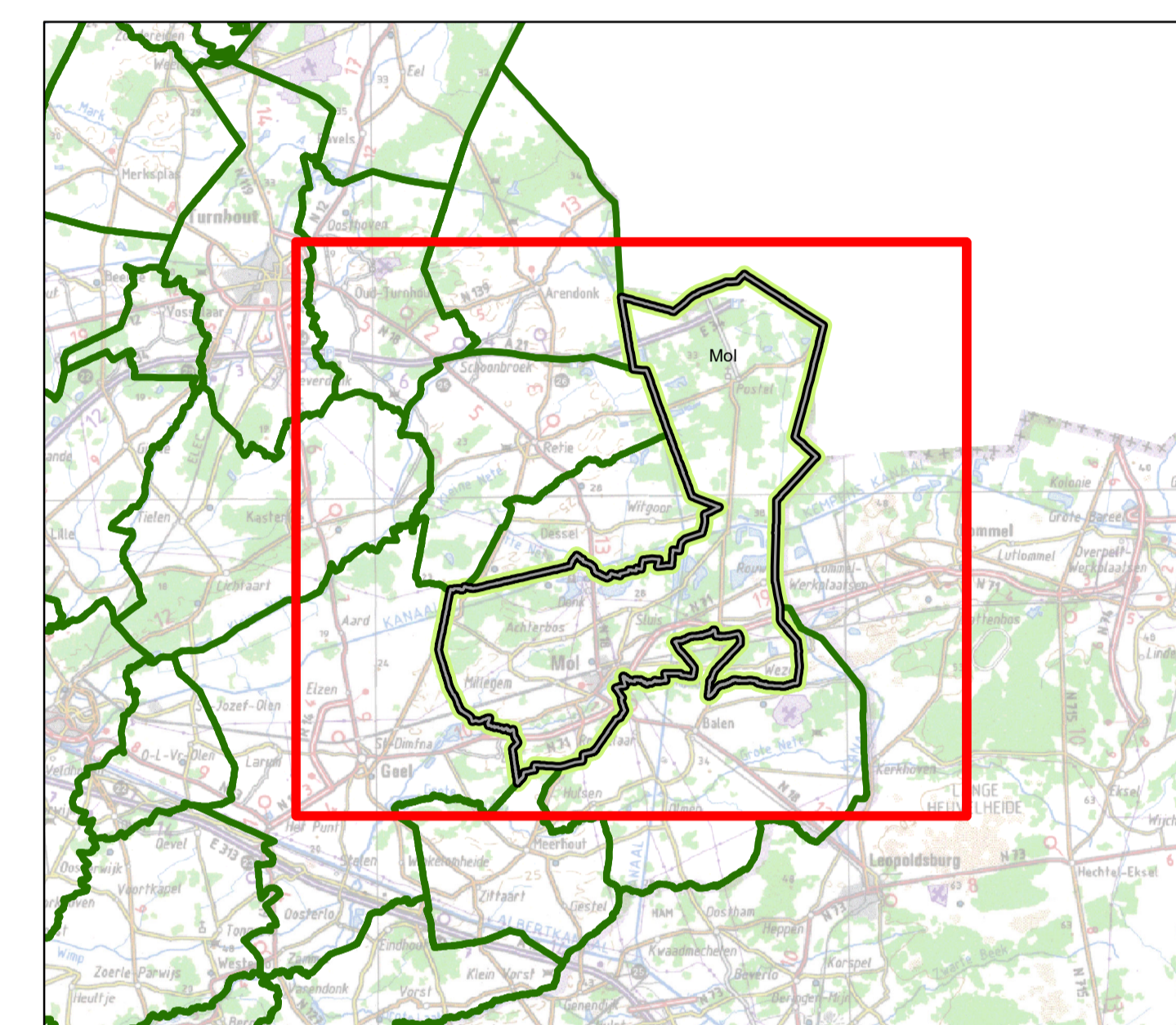
07c - Ruimte voor water - Kaart 3



OPDRACHTGEVER
Pidpa
Desguinlei 246
2018 Antwerpen 1
tel: 03/216.88.00 - fax: 03/260.60.03



OPDRACHTHOUDER
IMDC
Van Immerseelstraat 66
2018 Antwerpen
tel: 03/270.92.95
info@imdc.be



Legende

<ul style="list-style-type: none"> Doelzone Actiepunten Wegvoering (bron: GRB-Wgv) Wegvoering (bron: GRB-Wgv) Tuinen (bron: GRB-Tm) Ingericht groen en recreatie natuur Grasland, ruigte BT: Grachten Waterlopen (bron: VWA) geotegrenerende waterloop waterloop buiten categorie watervuurt algemeen belang BT: Open wateraanwinning (bron: Wvz - GRB) Vuist Reservoir Open Bekken Reservoir Andere 	<ul style="list-style-type: none"> Afvoer (Prioritar karakter) Afvoer (niet-prioritar) Buffering Infiltratie GT: Visie_grachten GT: Grachten van algemeen belang GT: Inzet voor grachten en/of infiltratie GT: Acties Bekkenbeheersing Bovengrondse berging Bufferbekken Eco-corridor Oeverwal Zone Bufferlocatie GT: Buffers in geplande projecten (bron: Pidpa) GT: Buffers - geplande projecten (dfr. ontwerpplan) (Bron: Pidpa) GT: K-projecten (Bron: Pidpa) GT: Verandering - projecten (Bron: Pidpa) GT: Extensie projecten (Bron: ADP) Regeneratie DWA, Gemeengt, Andere WMS Signaalgebieden VMM Boaerlijke oegene Verscherpte watertoets
--	--

Toelichting:
 - keuze voor infiltratie zonder overloop waar goed infiltrerbaar
 - keuze voor infiltratie met overloop waar nuttig infiltrerbaar
 - keuze voor buffering met verhoogde afvoer, zeker in gebied waar waterlopen kritiek zijn
 - buffering voor een kleine waterloopgebied kan ook in openbare bekkens of in die bufferaanwinning (waarvoor een aantal voorstellen zijn gedaan)
 - waar de bodemtoets onvoldoende is, dient verder infiltratieonderzoek dubbelzijdig te verschaffen

MOL			
Opdracht: Hemelwaterplan			
Uitgave	Datum	Omschrijving	
A	11/03/2020	Revisie 01	
B	12/10/2020	Revisie 02	
C	12/01/2022	Revisie 03	
Overzichtsplan		07c - Ruimte voor water - Kaart 3	
Oppervl.:	0,9 m ²	Schaal:	1:26.000
Datum:	11/01/2022	Project-nr.:	K-18-075

Nota: Signaalgebieden vormen op heden een actuele bufferlocatie voor oppervlaktewater vanuit de waterloop. Bij eventuele ontwikkeling van deze gebieden, kan – naast aandacht voor hun huidige functie als buffer voor waterlopen – bijkomend ook onderzocht worden of er in deze gebieden ook voor stedelijk hemelwater extra buffering kan worden voorzien. Het is evident dat buffering voor waterlopen altijd de prioriteit krijgt.