

# Hemelwaterplan Schelle

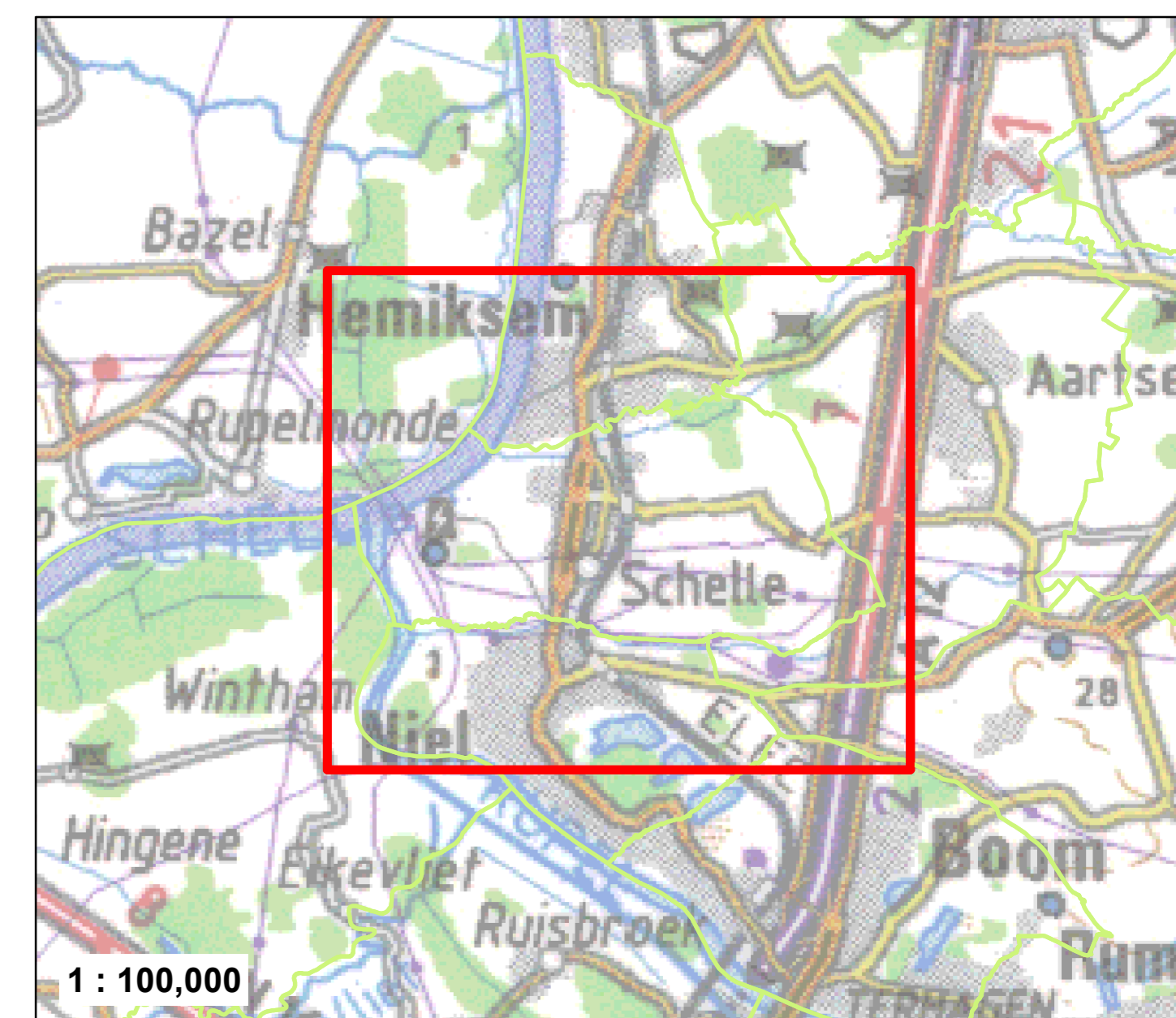
## Ruimte voor water - Kaart 3



OPDRACHTGEVER  
 Pidpa  
 Desguinlei 246  
 2018 Antwerpen 1  
 tel.: 03/216.88.00 - fax: 03/260.60.03



OPDRACHTHOUDER  
 IMDC  
 Van Immerseelstraat 66  
 2018 Antwerpen  
 tel.: 03/270.92.95  
 info@imdc.be



1 : 100,000

Legende		Luidingen BT (bron: Pidpa)	
▭ Deltone	▬ GT: Palleten voor grachten en/of infiltrerbare berm	▬ DWA, Gemengd, Andere	▬ Regenwater
▬ Wegvoering (bron: GRB-Wvg)	▬ GT: Grachten van algemeen belang	▬ GT: Vervanging - projecten (bron: Pidpa)	▬ GT: Kruisproject (bron: Pidpa)
▬ Wegvoering (bron: GRB-Wvb)	▬ GT: Buffers in geplande projecten (bron: Pidpa)	▬ GT: Kruisproject (bron: Pidpa)	▬ GT: Extensie - projecten (bron: AGF)
▬ Terrain (bron: GRB-Tm)	▬ GT: Buffers - geplande projecten (cf. ontwerpplan) (bron: Pidpa)	▬ WMS Signaalgebieden VMM	▬ Totaal
▬ Igenricht groen en recreatie	▬ GT: Acties Bekkenbeheerplan: Bekkenscheide	▬ Bouwrijpe opgave	▬ Verscherpte waterloot
▬ Water	▬ GT: Visie op hemelwaterafvoer		
▬ Braakliggend, natje	▬ Afvoer (prioritair karakter)		
▬ Waterlopen (bron: VWA)	▬ Afvoer (of type te onderzoeken)		
▬ geoptimaliseerd waterloop	▬ Buffering		
▬ waterloop buiten categorie	▬ Infiltratie		
▬ waterloop algemeen belang	▬ GT: Visie op bestaande grachten		
▬ Grachten van algemeen belang (bron: Gen)	▬ Boringen/onderleiding		
▬ BT: Grachten	▬ Buffers/kanalen		
▬ BT: Open watervoorziening (bron: Wz - GRB)	▬ Eco-ontour		
▬ Weid	▬ Ontdraking		
▬ Buffer	▬ Zone bufferlocatie		
▬ Andere			
▬ BT: Bekken (bron: Pidpa)			
▬ Weid			
▬ Open Bekken			
▬ Reservoir			
▬ Andere			
▬ Luidingen - geplande projecten (cf. ontwerpplan) (bron: Pidpa)			
▬ Gemengd			
▬ RWK			

**Toelichting**  
 - keuze voor infiltratie zonder overloop waar goed infiltrerbaar  
 - keuze voor infiltratie met overloop waar weinig infiltrerbaar  
 - keuze voor buffering met vertraging afvoer, zeker in gebied waar waterlopen kritiek zijn  
 - buffering voor een klein wateroppervlak kan ook in openbare bekkens of in een buffervoorziening (waarvoor een aantal voorstellen zijn gedaan)  
 - waar op bodemniveau onderling is, dient verder infiltratieonderzoek duidelijkheid te verschaffen



SHELLE

Opdracht: Hemelwaterplan

Uitgave	Datum	Omschrijving
A	15/10/2018	Revisie 1.0
B	14/01/2019	Revisie 2.0
C	15/03/2019	Revisie 3.0
D	14/06/2019	Revisie 4.0
E	13/09/2019	Revisie 5.0

Overzichtsplan Ruimte voor water - Kaart 3

Oppervl.:	0,9 m <sup>2</sup>	Schaal:	1:5 532	Project-nr.:	K-18-038
Datum:	13/09/2019				

Nota: Signaalgebieden vormen op heden een actuele bufferlocatie voor oppervlaktewater vanuit de waterloop. Bij eventuele ontwikkeling van deze gebieden, kan - naast aandacht voor hun huidige functie als buffer voor waterlopen - bijkomend ook onderzocht worden of er in deze gebieden ook voor stedelijk hemelwater extra buffering kan worden voorzien. Het is evident dat buffering voor waterlopen altijd de prioriteit krijgt.