

Hemelwaterplan WIJNEGEM

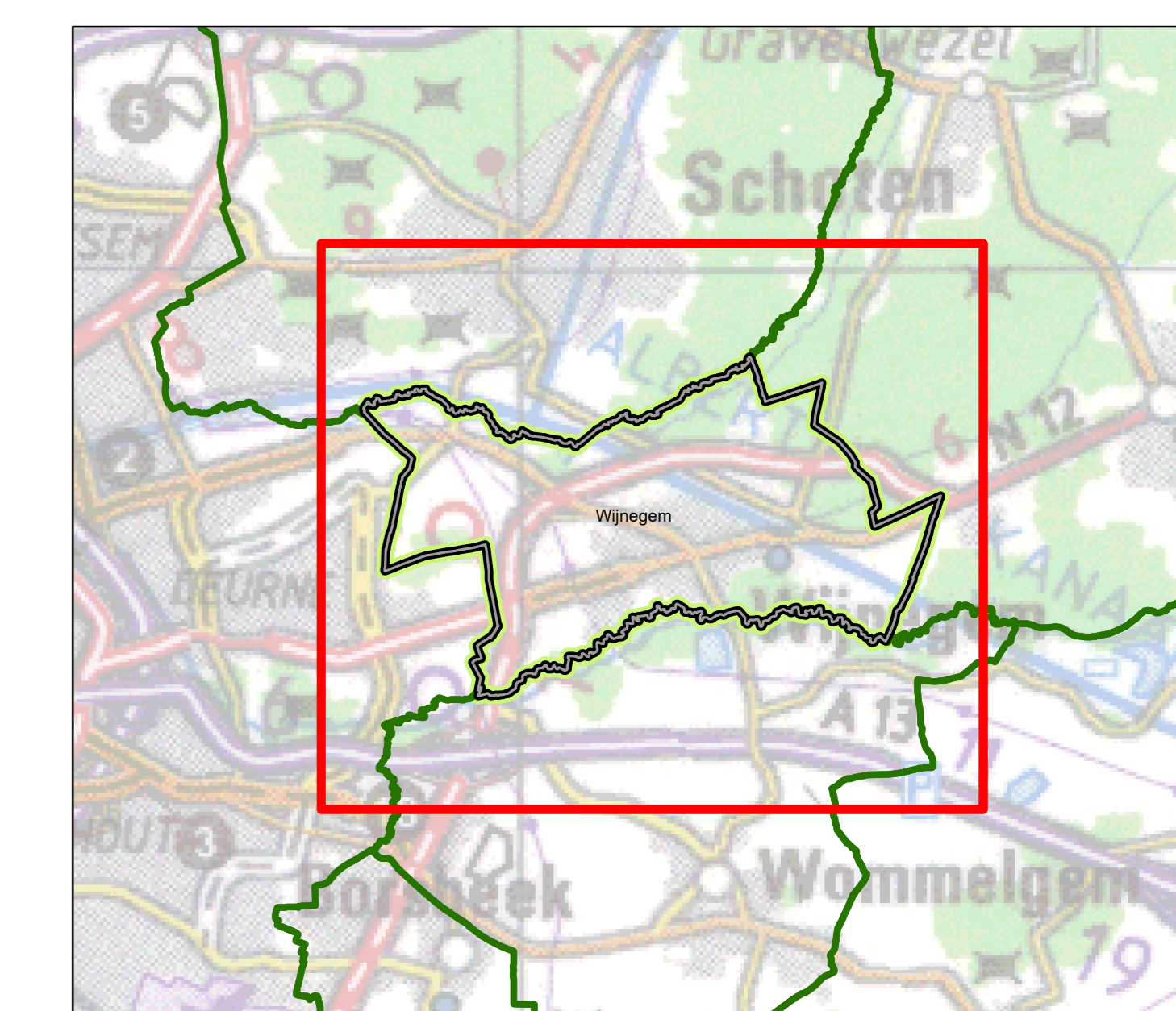
07c - Ruimte voor water - Kaart 3



OPDRACHTGEVER
Pidpa
Desguinlei 246
2018 Antwerpen 1
tel.: 03/216.88.00 - fax: 03/260.60.03



OPDRACHTHOUDER
IMDC
Van Immerseelstraat 66
2018 Antwerpen
tel.: 03/270.92.95
info@imdc.be



Legende

Doelzone	GT: Visie op hemelwatervoer	GT: Buffers in geplande projecten (bron: Pidpa)
Actiepunten	Akvoer (Prioritar karakter)	GT: Buffers - geplande projecten (op: ontwerpplan) (Bron: Pidpa)
Wegopstelling (bron: GRB-Wvg)	Akvoer (of type te onderbreken)	GT: K-projecten (bron: Pidpa)
Weglopen (bron: GRB-Wvg)	Buffering	GT: Verkeuring - projecten (bron: Pidpa)
Tonnel (bron: GRB-Wvg)	Infiltratie	GT: Extensie - projecten (Bron: ADP)
Ingericht gras en recreatie natuur	GT: Visie_grachten	Leidingen BT (bron: Pidpa)
Brakliggend, ruigte	GT: Grachten van algemeen belang	Regeneratie
BT: Grachten	GT: Grachten voor grachten en/of infiltreerbare boom	DWA, Gaerangt, Andere
Waterslopen (bron: VWA)	GT: Acties Bekkenbeheerplan	WMS Signaalgebieden VMM
geocategoriseerde waterloop	Benedenwater	WMS: Bouwrijke opvang
waterloop buiten categorie	Bovenwaterse berging	WMS: Verschepde waterbets
waterloop algemeen belang	Bufferbekken	
BT: Open watervoorziening (bron: Wvg - GRB)	Eco-corrider	
	Onderwater	
	Zone Bufferlocatie	
Waal		
Buffer		
Andere		
BT: Bekken (bron: Pidpa)		
Waal		
Open Bekken		
Reservoir		
Andere		

Toelichting:
keuze voor infiltratie zonder overloop waar goed infiltreerbaar
keuze voor infiltratie met overloop waar nauw infiltreerbaar
keuze voor buffering met verhoogde akvoer, zeker in gebied waar waterslopen kritiek zijn
buffering voor een kritiek waterslooppunt kan ook in concrete bekken of in een buffervoorziening (waarvoor een aantal voorstellen zijn gedaan)
waar de bodemtoestand onvoldoende is, dient verder infiltratiediepte duidelijkheid te verschaffen

WIJNEGEM

Opdracht: Hemelwaterplan

Uitgave	Datum	Omschrijving
A	09/12/2019	Revisie 00
B	28/02/2020	Revisie 2.0 (opmerkingen overleg dd 10/12/2019)
C	31/07/2020	Revisie 3.0

Overzichtsplan 07c - Ruimte voor water - Kaart 3

Oppervl.:	0.9 m ²	Schaal:	1:6.000	Project-nr.:	K-19-060
Datum:	31/07/2020				

Nota: Signaalgebieden vormen op heden een actuele bufferlocatie voor oppervlaktewater vanuit de waterloop. Bij eventuele ontwikkeling van deze gebieden, kan - naast aandacht voor hun huidige functie als buffer voor waterslopen - bijkomend ook onderzocht worden of er in deze gebieden ook voor stedelijk hemelwater extra buffering kan worden voorzien. Het is evident dat buffering voor waterslopen altijd de prioriteit krijgt.

